

# Natura 2000 Managementpläne im Regierungsbezirk Freiburg

Die Staaten der Europäischen Union haben sich mit der Naturschutzkonzeption Natura 2000 die Erhaltung der biologischen Vielfalt und damit die Bewahrung des Naturerbes in Europa für zukünftige Generationen zum Ziel gesetzt.

[Allgemeine Informationen über Natura 2000](#)

[Managementpläne - Infoflyer](#) (pdf)

[Übersichtskarte der FFH-Managementpläne im Regierungsbezirk Freiburg](#) (pdf)

[Übersichtskarte der Vogeschutzgebiete im Regierungsbezirk Freiburg](#) (pdf)

## Unsere Anschrift

Regierungspräsidium Freiburg  
Abteilung 5  
Referat 56  
79083 Freiburg i. Br.

## Übersicht über Managementpläne im Regierungsbezirk Freiburg



Regierungspräsidium Freiburg

### Landkreis Breisgau-Hochschwarzwald

[Belchen \(FFH-Gebiet 8113-341\)](#)

[Blasiwald und Unterkrummen \(FFH-Gebiet 8214-341\) mit Teil des Vogeschutzgebiets 8114-441 Südschwarzwald](#)

[Hochschwarzwald um den Feldberg und Bernauer Hochtal \(FFH-Gebiet 8114-311\)](#)

[Hochschwarzwald um Hinterzarten \(FFH-Gebiet 8114-341\)](#)

[Kaiserstuhl \(FFH-Gebiet 7911-341\) mit Vogeschutzgebiet 7912-442 Kaiserstuhl](#)

[Kandelwald, Roßkopf und Zartener Becken \(FFH-Gebiet 8013-342\)](#)

[Löffinger Muschelkalkhochland \(FFH-Gebiet 8115-342\) mit Teilen der Vogeschutzgebiete 8114-441 Südschwarzwald und 8116-441 Wutach und Baaralb](#)

Markgräfler Hügelland mit Schwarzwaldhängen (FFH-Gebiet 8211-341)

Markgräfler Rheinebene von Neuenburg bis Breisach (FFH-Gebiet 8111-341) mit Vogelschutzgebieten 8011-411 Breimgarten und 8011-401 Rheinniederung Neuenburg-Breisach

Markgräfler Rheinebene von Weil bis Neuenburg (FFH-Gebiet 8311-342) mit Vogelschutzgebiet 8211-401 Rheinniederung Haltingen - Neuenburg mit Vorbergzone

Mittlerer Schwarzwald (Vogelschutzgebiet 7915-441)

Mooswälder bei Freiburg (FFH-Gebiet 7912-311) mit Vogelschutzgebiet 7912-441 Mooswälder bei Freiburg

Rheinniederung von Breisach bis Sasbach (FFH-Gebiet 7911-342) mit Vogelschutzgebiet 7911-401 Rheinniederung Breisach - Sasbach mit Limberg

Rohrhardsberg, Obere Elz und Wilde Gutach (FFH-Gebiet 7914-341) mit Teil des Vogelschutzgebiets 7915-441 Mittlerer Schwarzwald

Schauinsland (FFH-Gebiet 8013-341) mit Teil des Vogelschutzgebiets 8114-441 Südschwarzwald

Schönberg mit Schwarzwaldhängen (FFH-Gebiet 8012-342) und Vogelschutzgebiet 8012-441 Schönberg bei Freiburg

Südschwarzwald (Vogelschutzgebiet 8114-441)

Täler von Schwarza, Mettma, Schlücht und Steina (FFH-Gebiet 8315-341)

Wutachschlucht (FFH-Gebiet 8115-341)



Regierungspräsidium Freiburg

## Landkreis Emmendingen

Kaiserstuhl (FFH-Gebiet 7911-341) mit Vogelschutzgebiet 7912-442 Kaiserstuhl

Kandelwald, Roßkopf und Zartener Becken (FFH-Gebiet 8013-342)

Mittlerer Schwarzwald (Vogelschutzgebiet 7915-441)

Mittlerer Schwarzwald bei Haslach (FFH-Gebiet 7714-341)

Mooswälder bei Freiburg (FFH-Gebiet 7912-311) mit Vogelschutzgebiet 7912-441 Mooswälder bei Freiburg

Rheinniederung von Breisach bis Sasbach (FFH-Gebiet 7911-342) mit Vogelschutzgebiet 7911-401 Rheinniederung Breisach - Sasbach mit Limberg

Rohrhardsberg, Obere Elz und Wilde Gutach (FFH-Gebiet 7914-341) mit Teil des Vogelschutzgebiets 7915-441 Mittlerer Schwarzwald

Schwarzwald-Weststrand von Herbolzheim bis Hohberg (FFH-Gebiet 7713-341)

Schwarzwald zwischen Kenzingen und Waldkirch (FFH-Gebiet 7813-341)

Taubergießen, Elz und Ettenbach (FFH-Gebiet 7712-341) und Vogelschutzgebiete



Regierungspräsidium Freiburg

## Stadtkreis Freiburg

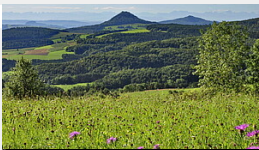
Kandelwald, Roßkopf und Zartener Becken (FFH-Gebiet 8013-342)

Mooswälder bei Freiburg (FFH-Gebiet 7912-311) mit Vogelschutzgebiet 7912-441 Mooswälder bei Freiburg

Schauinsland (FFH-Gebiet 8013-341) mit Teil des Vogelschutzgebiets 8114-441 Südschwarzwald

Schönberg mit Schwarzwaldhängen (FFH-Gebiet 8012-342) und Vogelschutzgebiet 8012-441 Schönberg bei Freiburg

Südschwarzwald (Vogelschutzgebiet 8114-441)



Regierungspräsidium Freiburg

## Landkreis Konstanz

Ablach, Baggerseen und Waltere Moor (FFH-Gebiet 8020-341)

Bodanrück und Westlicher Bodensee (FFH-Gebiet 8220-341) mit Vogelschutzgebieten 8220-401 Untersee des Bodensees, 8220-402 Bodanrück, 8220-403 Mindelsee, 8220-404 Überlinger See des Bodensees und 8321-401 Konstanzer Bucht des Bodensees

Gottmadinger Eck (FFH-Gebiet 8218-342)

Hegaualb (FFH-Gebiet 8118-341) mit Vogelschutzgebiet 8018-401 Höwenegg

Mettnau und Radolfzeller Aach unterhalb Singen (FFH-Gebiet 8219-341) mit Teilen des Vogelschutzgebiets 8220-401 Untersee des Bodensees

Östlicher Hegau und Linzgau (FFH-Gebiet 8119-341)

Schiener Berg und westlicher Untersee (FFH-Gebiet 8319-341) sowie Teile des Vogelschutzgebiets 8220-401 Untersee des Bodensees

Westlicher Hegau (FFH-Gebiet 8218-341) mit Vogelschutzgebiet 8218-401 Hohentwiel/ Hohenkrähen



Regierungspräsidium Freiburg

## Landkreis Lörrach

Belchen (FFH-Gebiet 8113-341)

Dinkelberg und Röttler Wald (FFH-Gebiet 8312-311)

Gletscherkessel Präg und Weidfelder im Oberen Wiesental (FFH-Gebiet 8213-311) mit Teil des Vogelschutzgebiets 8114-441 Südschwarzwald

Hochschwarzwald um den Feldberg und Bernauer Hochtal (FFH-Gebiet 8114-311)

Markgräfler Hügelland mit Schwarzwaldhängen (FFH-Gebiet 8211-341)

Markgräfler Rheinebene von Weil bis Neuenburg (FFH-Gebiet 8311-342) mit Vogelschutzgebiet 8211-401 Rheinniederung Haltingen - Neuenburg mit Vorbergzone

Südschwarzwald (Vogelschutzgebiet 8114-441)

Tüllinger Berg und Tongrube Rümplingen (FFH-Gebiet 8311-341) mit Teilgebiet Tüllinger Berg des Vogelschutzgebiets 8311-441 Tüllinger Berg und Gleusen

Wälder bei Wyhlen (FFH-Gebiet 8411-341) mit Teilgebiet Gleusen des Vogelschutzgebiets 8311-441 Tüllinger Berg und Gleusen

Weidfelder bei Gersbach und an der Wehra (FFH-Gebiet 8313-341) mit Teil des Vogelschutzgebiets 8114-441 Südschwarzwald



Regierungspräsidium Freiburg

## Ortenaukreis

Mittlerer Schwarzwald (Vogelschutzgebiet 7915-441)

Mittlerer Schwarzwald zw. Gengenbach und Wolfach (FFH-Gebiet 7614-341)

Mittlerer Schwarzwald bei Haslach (FFH-Gebiet 7714-341)

Mittlerer Schwarzwald bei Hornberg und Schramberg (FFH-Gebiet 7715-341) mit Teil des Vogelschutzgebiets 7915-441 Mittlerer Schwarzwald

Nördlicher Talschwarzwald bei Oppenau (FFH-Gebiet 7515-342) mit Teil des Vogelschutzgebiets 7415-441 Nordschwarzwald

Östliches Hanauer Land (FFH-Gebiet 7413-341) mit Vogelschutzgebieten 7313-441 Renchniederung, 7313-442 Korcker Wald und 7413-441 Kammbach-Niederung

Rheinniederung von Wittenweier bis Kehl (FFH-Gebiet 7512-341) mit Vogelschutzgebiet 7512-401 Rheinniederungen Nonnenweier - Kehl

Schwarzwald-Weststrand bei Achern (FFH-Gebiet 7314-341)

Schwarzwald-Weststrand von Herbolzheim bis Hohberg (FFH-Gebiet 7713-341)

Taubergießen, Elz und Ettenbach (FFH-Gebiet 7712-341) und Vogelschutzgebiete

Untere Schutter und Unditz (FFH-Gebiet 7513-341) mit Vogelschutzgebieten 7513-441 Kinzig-Schutter-Niederung und 7513-442 Gottswald

Westliches Hanauer Land (FFH-Gebiet 7313-341) mit Vogelschutzgebiet 7313-401 Rheinniederung Kehl-Helmlingen



Regierungspräsidium Freiburg

## Landkreis Rottweil

Baar, Eschach und Südostschwarzwald (FFH-Gebiet 7916-311)

Eschachtal (FFH-Gebiet 7817-341)

Mittlerer Schwarzwald (Vogelschutzgebiet 7915-441)

Mittlerer Schwarzwald bei Hornberg und Schramberg (FFH-Gebiet 7715-341) mit Teil des Vogelschutzgebiets 7915-441  
Mittlerer Schwarzwald

Neckartal zwischen Rottweil und Sulz (FFH-Gebiet 7717-341) mit Vogelschutzgebieten 7617-401 Brandhalde und  
7717-401 Schlichemtal

Prim-Albvorland (FFH-Gebiet 7818-341)

Schiltach und Kaltbrunner Tal (FFH-Gebiet 7716-341)

Wiesen und Heiden an Glatt und Mühlbach (FFH-Gebiet 7617-341)



Regierungspräsidium Freiburg

## Schwarzwald-Baar-Kreis

Baar, Eschach und Südostschwarzwald (FFH-Gebiet 7916-311)

Blumberger Pforte und mittlere Wutach (FFH-Gebiet 8216-341)

Eschachtal (FFH-Gebiet 7817-341)

Mittlerer Schwarzwald (Vogelschutzgebiet 7915-441)

Mittlerer Schwarzwald bei Hornberg und Schramberg (FFH-Gebiet 7715-341) mit Teil des Vogelschutzgebiets 7915-441  
Mittlerer Schwarzwald)

Nördliche Baaralb und Donau bei Immendingen (FFH-Gebiet 8017-341) mit Teil des Vogelschutzgebiets 8017-441 Baar

Rohrhardsberg, Obere Elz und Wilde Gutach (FFH-Gebiet 7914-341) mit Teil des Vogelschutzgebiets 7915-441 Mittlerer  
Schwarzwald

Schönwälder Hochflächen (FFH-Gebiet 7915-341)

Südliche Baaralb (FFH-Gebiet 8117-341)

Wutachschlucht (FFH-Gebiet 8115-341)



H.-J. Blech

## Landkreis Tuttlingen

Baar, Eschach und Südostschwarzwald (FFH-Gebiet 7916-311)

Großer Heuberg und Donautal (FFH-Gebiet 7919-311) mit Vogelschutzgebiet 7820-441 Südwestalb und Oberes Donautal

Hegaualb (FFH-Gebiet 8118-341) mit Vogelschutzgebiet 8018-401 Höwenegg

Nördliche Baaralb und Donau bei Immendingen (FFH-Gebiet 8017-341) mit Teil des Vogelschutzgebiets 8017-441 Baar

Prim-Albvorland (FFH-Gebiet 7818-341)

Südliche Baaralb (FFH-Gebiet 8117-341)



Regierungspräsidium Freiburg

## Landkreis Waldshut

Alb zum Hochrhein (FFH-Gebiet 8314-341) mit Teil des Vogelschutzgebiets 8114-441 Südschwarzwald

Blasiwald und Unterkrummen (FFH-Gebiet 8214-341) mit Teil des Vogelschutzgebiets 8114-441 Südschwarzwald

Blumberger Pforte und mittlere Wutach (FFH-Gebiet 8216-341)

Dinkelberg und Röttler Wald (FFH-Gebiet 8312-311)

Hochrhein östl. Waldshut (FFH-Gebiet 8416-341)

Hochschwarzwald um den Feldberg und Bernauer Hochtal (FFH-Gebiet 8114-311)

Klettgaurücken (FFH-Gebiet 8316-341)

Murg zum Hochrhein (FFH-Gebiet 8413-341)

Oberer Hotzenwald (FFH-Gebiet 8214-343) mit Teil des Vogelschutzgebiets 8114-441 Südschwarzwald

Südschwarzwald (Vogelschutzgebiet 8114-441)

Täler von Schwarza, Mettma, Schlücht und Steina (FFH-Gebiet 8315-341)

Wälder, Wiesen und Feuchtgebiete bei Jestetten (FFH-Gebiet 8317-341)

Weidfelder bei Gersbach und an der Wehra (FFH-Gebiet 8313-341) mit Teil des Vogelschutzgebiets 8114-441 Südschwarzwald

Wiesen bei Waldshut (FFH-Gebiet 8314-342)

Wutachschlucht (FFH-Gebiet 8115-341)

