

Regierungspräsidium Freiburg

RP-BW
Freiburg
Über uns
Abteilungen

Abteilung 9 - Landesamt für Geologie, Rohstoffe und Bergbau

- [Teilen](#)
- [Drucken](#)
- [Als PDF speichern](#)

Abteilung 9 Landesamt für Geologie, Rohstoffe und Bergbau



RP Freiburg

Pressemitteilung
28.06.2024

Birgit Kimmig übernimmt Leitung des Landesamts für Geologie, Rohstoffe und Bergbau

Die 54-jährige Expertin für Rohstoffe folgt Jörg-Detlef Eckhardt nach, der nach achtjähriger Leitung des LGRB Ende Juni in den Ruhestand geht



Patrick Seeger

Pressemitteilung
27.06.2024

Landeserdbebendienst: Stärkstes Erdbeben in Baden-Württemberg seit 2009

Nächtliches Erdbeben der Stärke 4,2 bei Schopfheim (Kreis Lörrach)



Uli Deck/EnBW

Pressemitteilung
08.05.2024

Landesbergdirektion genehmigt Geothermie-Bohrungen in Dettenheim (Kreis Karlsruhe)

Die Deutsche Erdwärme GmbH darf den Bohrplatz zwischen Russheim und Huttenheim bauen. Das Unternehmen will Anfang 2025 mit den Bohrarbeiten beginnen.

Weitere Meldungen



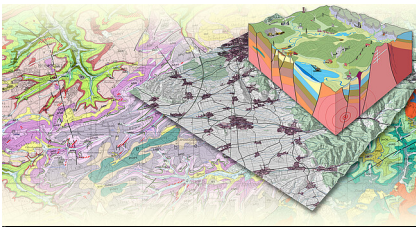
Abteilungsleitung

Birgit Kimmig
Abteilungspräsidentin
[0761 208-3066](tel:0761-208-3066)
abteilung9@rpf.bwl.de

Stellvertretung

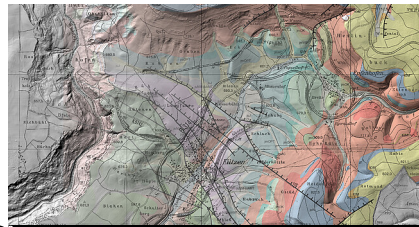
Axel Brasse
Abteilungsdirektor
[0761 208-3064](tel:0761-208-3064)
abteilung9@rpf.bwl.de

Organisation



Regierungspräsidium Freiburg

**Referat 91 -
Geowissenschaftliches
Landesservicezentrum**



Regierungspräsidium Freiburg

**Referat 92 -
Landesgeologie**



Regierungspräsidium Freiburg

**Referat 93 -
Landesbodenkunde**



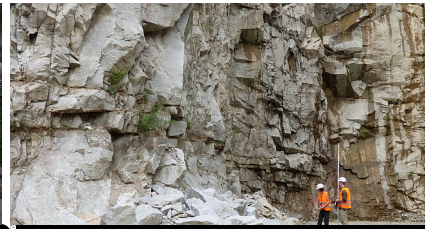
Regierungspräsidium Freiburg

**Referat 94 -
Landeshydrogeologie
und -geothermie**



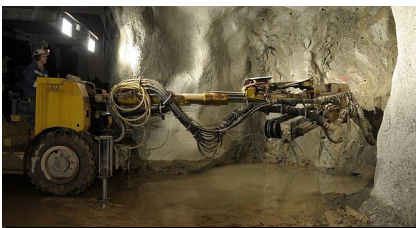
Regierungspräsidium Freiburg

**Referat 95 -
Landesingenieurgeologie**



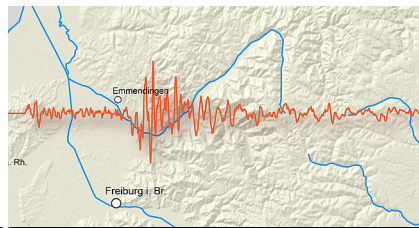
Regierungspräsidium Freiburg

**Referat 96 -
Landesrohstoffgeologie**



Sachtleben Bergbau

**Referat 97 -
Landesbergdirektion**



Regierungspräsidium Freiburg

**Referat 98 -
Landeserdbebendienst**

Weitere Informationen

Seitenmenü