

Rhin Supérieur



L'espace de coopération du Rhin supérieur fonctionne selon le principe de la gouvernance entre les responsables du monde politique, économique, scientifique et de la société civile.

Le concept de la Région Métropolitaine Trinationale du Rhin supérieur (RMT) a notamment été développé dans le but de permettre aux acteurs politiques, économiques, scientifiques et de la société civile, qui autrefois oeuvraient séparément d'élaborer et de mettre en œuvre ensemble une stratégie 2030 transfrontalière. Cette stratégie constitue dorénavant la base du Programme Opérationnel INTERREG V Rhin Supérieur, qui assure le financement des projets phares prévus. La Région Métropolitaine Trinationale du Rhin Supérieur (RMT) ne veut pas ériger de nouvelles structures, mais plutôt mettre en réseau les ressources et les acteurs existants et créer de nouvelles synergies. Elle veut être reconnue grâce à des projets innovateurs.

La RMT est un bel exemple d'approche de développement qui dépasse les différents niveaux des états et les limites techniques et sectorielles, et qui tient également compte de frontières géographiques variables. Cette combinaison de gouvernance à plusieurs niveaux et de géométrie variable ne mise pas sur de nouvelles structures, mais est l'expression d'une coopération cohérente et durable.

L'espace trinational du Rhin supérieur remplit dans l'ensemble tous les critères d'une région métropolitaine polycentrique:

- Fonction centrale, politique et économique - Le Rhin Supérieur compte une forte concentration d'activités internationales et nationales (entre autres : Parlement Européen et Conseil de l'Europe, Cour européenne des droits de l'homme, mais aussi la Cour constitutionnelle fédérale, la Cour fédérale de justice, la chaîne publique allemande SWR, la chaîne franco-allemande ARTE, la Banque des règlements internationaux (BRI) etc.) et de nombreux acteurs économiques (produit national brut de 240 milliards €/an). Des entreprises ayant des activités à l'échelle internationale ont un siège social ici (Novartis, Roche, Mercedes, Peugeot, Siemens, Schaeffler, Herrenknecht etc.).
- Fonction d'innovation et de compétition - Avec un grand nombre d'instituts scientifiques et de recherche (25 universités /

écoles d'enseignement supérieur et 167 organismes de recherche, nombreux Prix Nobel), le Rhin Supérieur est un moteur pour les développements sociétaux, culturels et technologiques.

- Fonction de gateway (plaque tournante) - Le Rhin Supérieur est une plaque tournante des transports, avec des aéroports internationaux, le Rhin comme voie navigable intérieure la plus importante d'Europe, des trains à grande vitesse ICE / TGV, des autoroutes, un réseau dense de transports en commun transfrontalières, la construction de dix nouveaux ponts sur le Rhin au cours des 15 dernières années ainsi que des serveurs Web (gmx, 1&1, web.de à Karlsruhe), et des foires et expositions.
- Fonction symbolique - Le Rhin Supérieur, avec ses sites inscrits au Patrimoine Mondial de l'UNESCO, a une importance historique, politique, culturelle et urbanistique reconnue au niveau international; une histoire commune avec des humanistes, comme Erasme de Rotterdam et l'imprimeur allemand Johannes Gutenberg. Un réseau de dix grandes villes dispose de bibliothèques, de salles de concert, de musées, de cathédrales etc.
- Les quatre piliers Politique, Economie, Sciences et Société Civile oeuvrent ensemble et unissent leurs forces par-delà les frontières pour mettre en oeuvre la Stratégie 2020.

Partenaires de la coopération transfrontalière

- Trinationale Metropolregion Oberrhein
- D-F-CH Regierungskommission
- D-F-CH Oberrheinkonferenz
- Oberrheinrat
- Städtetz Oberrhein
- Eurodistrict PAMINA
- Eurodistrikt Strasbourg/Ortenau
- Eurodistrict Region Freiburg/Centre et Sud Alsace
- Trinationaler Eurodistrict Basel

Coopération de INTERREG-Kleinprojektauftrag:

- INFOBEST PAMINA
- INFOBEST Kehl/Strasbourg
- INFOBEST Vogelgrun/Breisach
- INFOBEST PALMRAIN
- Euro-Institut
- Zentrale für Europäischen Verbraucherschutz e. V.
- TRION-climate e.V.
- Service für grenzüberschreitende Arbeitsvermittlung
- Gemeinsames Zentrum der deutsch-französischen Polizei- und Zollzusammenarbeit
- Deutsch-französische Wasserschutzpolizei auf dem Rhein
- Mobile Übungsanlage Binnengewässer (MÜB)
- TriRhenaTech - Ingenieur bildende Hochschulen
- EUCOR - Der europäische Campus
- Verwaltungsbehörde INTERREG Oberrhein

INTERREG-Projets Rhin Supérieur



TriRhenaTech:

Structurer la coopération transfrontalière des hautes écoles des sciences appliquées du Rhin supérieur

Plus d'information



Vitifutur:

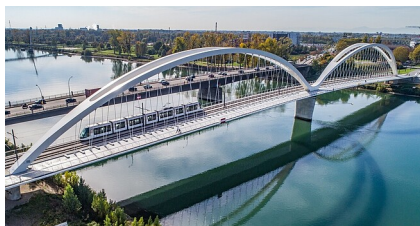
Développement de nouveaux procédés pour la production durable en viticulture

Plus d'information



Le campus européen: Structures transfrontalières

Plus d'information



Pressestelle RPF

Tram Strasbourg-Kehl: Construction de l'élargissement à l'est de la ligne de tramway D

Plus d'information

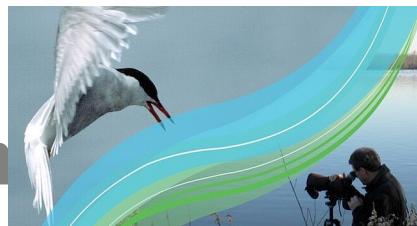


Copyright: ©Photothèque ICube / A. Morlot

SPIRITS:

Développement d'un système robotisé et de plusieurs innovations

Plus d'information



<https://alsace.lpo.fr/index.php/ramsar-rhinature>

RAMS'ARTENSCHUTZ:

Développement de stratégies et programmes de surveillance et de protection transfrontalières pour les espèces menacées dans la région du Rhin supérieur, en particulier dans les zones Ramsar du Rhin supérieur

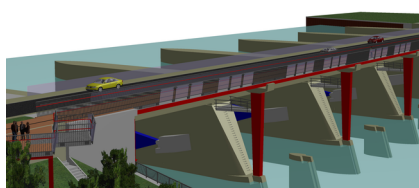
Plus d'information



Agro Form

AGRO Form: Réduire l'utilisation des pesticides et développer des pratiques fertilisantes ayant moins d'impact sur la qualité des sols, de l'air et de l'eau

Plus d'information



RS Ingenieure Achern

PK309:

Pont piétonnier et cyclable sur le Rhin entre la commune de Gamsheim et la ville de Rheinau

Plus d'information



DEUTSCH-FRANZÖSISCHES HISTORIAL HARTMANNSWEILERKOPF

Deutsch-Französisches Historial Hartmannswillerkopf

Historial sur le Hartmannswillerkopf: Historial franco-allemand sur la première guerre mondiale sur le Hartmannswillerkopf

Plus d'information





Hugues Architects Mulhouse

Regierungspräsidium Freiburg

Alexandre Schauer

Museums-Pass-Musées:
Billet d'entrée pour environ 320
musées, châteaux et jardins en
Allemagne, en France
et en Suisse

Centre de formation mobile pour la
prévention des voies navigables
intérieures (CRERF)

[Plus d'information](#)

ArtRhena:

Centre culturel transfrontalier sur
l'île du Rhin entre Breisach et Neuf-
Brisach

[Plus d'information](#)

[Plus d'information](#)