

# Oberrhein



Die TMO bildet seit 2010 ein Netzwerk von Akteuren aus Politik, Wirtschaft, Wissenschaft und Zivilgesellschaft zur Förderung des territorialen Zusammenhaltes am Oberrhein.

Dieses Netzwerk hat eine gemeinsame Strategie für die Metropolregion Oberrhein entwickelt – die **TMO Strategie 2030**. Eine zentrale Grundlage für die Umsetzung dieser Strategie ist das Förderprogramm „Interreg VI Oberrhein“, aus dem grenzüberschreitende Projekte mit Mitteln der Europäischen Union gefördert werden können.

Mit der Unterzeichnung der TMO Strategie 2030 haben sich die Akteure aus Politik, Wirtschaft, Wissenschaft und Zivilgesellschaft zu gemeinsam definierten Zielen wie Klimaschutz und Ausbau der nachhaltigen grenzüberschreitenden Mobilität bekannt und bekräftigt, dass sie weiterhin in den Bereichen Wirtschaft, Wissenschaft und Forschung, Mobilität, Kommunikation, Gesundheitswesen, Ausbildung, Arbeitsmarkt und Wettbewerb eng zusammenarbeiten werden, um die grenzüberschreitende Region zu stärken, Synergien zu nutzen und gemeinsam neue Potentiale zu erschließen.

Die TMO ist das strategische Dach für die grenzüberschreitend tätigen Akteure am Oberrhein.

## INTERREG-Projekte am Oberrhein



Vitifutur:



EUCOR:

TriRhenaTech:

Strukturierung der grenzüberschr. Zusammenarbeit der Hochschulen für angewandte Wissenschaften

[Mehr Informationen](#)

Entwicklung von neuartigen Verfahren zur nachhaltigen Produktion im Weinbau

[Mehr Informationen](#)

The European Campus: Trinationaler Verbund zwischen fünf Universitäten

[Mehr Informationen](#)



Knippser - stock.adobe.com

Tram Strasbourg-Kehl:  
Bau der Osterweiterung der Tramlinie D von Straßburg nach Kehl

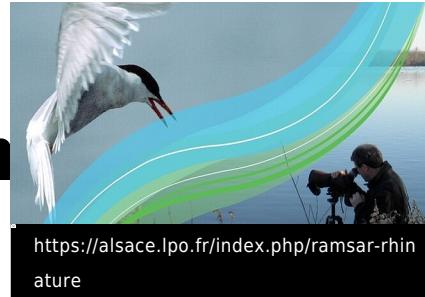


Copyright: ©Photothèque ICube / A. Morlot

SPIRITS:

Entwicklung eines Robot-Systems und mehrerer Innovationen in verschiedenen Bereichen

[Mehr Informationen](#)



<https://alsace.lpo.fr/index.php/ramsar-rhinature>

RAMS'ARTENSCHUTZ:

Entwicklung von Strategien, grenzüberschr. Monitoring- und Schutzprogrammen für bedrohte Arten

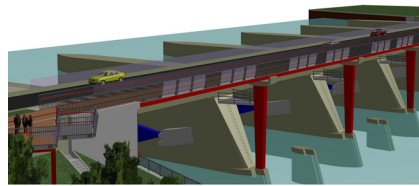
[Mehr Informationen](#)



Agro Form

AGRO Form:  
Reduzierung der Verwendung von Pflanzenschutzmitteln sowie die Entwicklung von Düngepraktiken mit geringeren Auswirkungen auf die Boden-, Luft- und Wasserqualität

[Mehr Informationen](#)



RS Ingenieure Achern

PK309:  
Fußgänger- und Radwegeverbindung über den Rhein zwischen der Gemeinde Gamsheim und der Stadt Rheinau

[Mehr Informationen](#)



Deutsch-Französisches Historial Hartmannswillerkopf

Historial auf dem Hartmannswillerkopf:  
Deutsch-französisches Historial zum Ersten Weltkrieg

[Mehr Informationen](#)



Hugues Architects Mulhouse

ArtRhena:  
Grenzüberschreitendes Kulturzentrum auf der Rheininsel zwischen Breisach und Neuf-Brisach

[Mehr Informationen](#)



Regierungspräsidium Freiburg

Museums-Pass-Musées:  
Eintrittskarte für rund 320 Museen, Schlösser und Gärten in Deutschland, Frankreich und der Schweiz



Alexandre Schauer

Mobile Übungsanlage zur Gefahrenabwehr auf Binnenwasserstraßen:  
Ausbildung von Feuerwehrleuten der grenzüberschreitenden Region

[Mehr Informationen](#)