

Förderprogramme

Herzlich Willkommen im Themenportal „Förderprogramme“.

Auf dieser Internetseite finden Sie eine Übersicht an verschiedensten Förderprogrammen. Per Klick auf das Programm erfahren Sie mehr über die themenspezifischen Fördermöglichkeiten.



Aniruth - stock.adobe.com

Förderbereich Wirtschaft

Verfassung, Kommunales, Recht

Strukturpolitik / Städtebauförderung

Landwirtschaftliche Erzeugung, Agrarmarkt

Forstwirtschaft



nosyrevy - stock.adobe.com

Förderbereich Gesellschaft

Ausländer und Aussiedler

Bevölkerungsschutz, Feuerwehrwesen, Ordnungsrecht

Frau, Familie, Kind, Jugendliche

Gesundheit

Kultur

Kulturelle Jugendförderung, Sport, Laienkultur, Weiterbildung

Schulentwicklung und Schulpersonal

Schulartspezifische Förderprogramme

Schulartübergreifende Förderprogramme

Soziales



Sasin Paraksa - stock.adobe.com

Förderbereich Umwelt

Naturschutz

Wasserwirtschaftliche Vorhaben

Altlasten

Immissionsschutz, Arbeitsschutz, Abfall



radome - stock.adobe.com

Förderbereich Verkehr und Infrastruktur

Denkmalpflege

Ländlicher Raum

Mobilität, Verkehr, Straßen

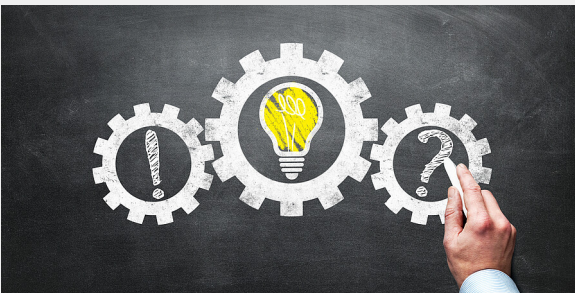


funtap - AdobeStock.com

Wirtschaftsförderung

Wirtschaftsbeauftragte der Regierungspräsidien

Patent- und Markenzentrum / Design Center Baden-Württemberg



jd-photodesign - stock.adobe.com

Wirtschaftsförderung durch die L-Bank

Wirtschaftsförderung durch die L-Bank

Förderbereiche alphabetisch geordnet

Altlasten

Förderung Altlasten

Ausländer und Aussiedler

Pakt für Integration

Zuwendungsrichtlinie zur Landesförderung freiwillige Rückkehr

Bevölkerungsschutz, Feuerwehrwesen, Ordnungsrecht

VwV Zuwendungen Feuerwehrwesen

Förderung Rettungsdienst

Denkmalpflege

Förderung Denkmalpflege

Forstwirtschaft

Förderung der Naturparke
Nachhaltige Waldwirtschaft

Frau, Familie, Kind, Jugendliche

Förderung Jugendbildungsmaßnahmen
Zuschüsse für den Betrieb und für Investitionen an Frauen- und Kinderschutzhäuser
Förderung der Strukturen in der Kindertagespflege
Förderung Kinderbetreuungsfinanzierung investiv
Förderung von Schwangerschaftskonfliktberatungsstellen
Förderung für Schulen an anerkannten Heimen für Minderjährige und Berufsbildungswerken nach § 28 LKJHG
Zuschüsse zu Kosten BBW nach § 28 LKJHG
Förderung Mobiler Jugendarbeit
Förderung zentraler Aufgaben der Jugendorganisationen
Förderung der Jugenderholung
Förderung der Familienpflege

Gesundheit

Förderung Krankenhausfinanzierung
Förderung von Sozialpsychiatrischen Diensten
Förderung von Maßnahmen zur Bekämpfung von AIDS
Förderung der Suchtprävention
Förderung der Suchthilfe

Immissionsschutz, Arbeitsschutz, Abfallwirtschaft

Förderung von Projekten kommunaler abfallentsorgungspflichtiger Körperschaften (aus KIF-Mitteln)

Kultur

Theaterförderung
Förderung kultureller Aktivitäten in Bibliotheken im Ländlichen Raum
Literaturförderung
Förderung der Bildenden Kunst
Musikförderung (MWK)
Förderung der Soziokultur
Überregionale und spartenübergreifende Förderung

Kulturelle Jugendförderung, Sport, Laienkultur, Weiterbildung

Förderung Breiten- und Freizeitsport
Förderung von Wander- und Rettungsdienstorganisationen, Jugendherbergen
Förderung kommunaler Sportstättenbau
Förderung Sportstättenbau Schulen in freier Trägerschaft
Förderung der Heimatpflege
Förderung der Amateurmusik
Kulturelle Jugendförderung, Gedenkstättenfahrten
Förderung Landes- und Kreiskuratorien
Förderung von Weiterbildungseinrichtungen

Ländlicher Raum

Förderung Strukturverbesserung Ländlicher Raum
Entwicklungsprogramm Ländlicher Raum (ELR)
Europäische Innovationspartnerschaft (EIP)
Innovative Maßnahmen für Frauen im ländlichen Raum (IMF)
Schaffung von Transparenz vom Erzeuger bis zur Ladentheke im Lernort Bauernhof (LOB)
Flurneuordnung
Freiwilliger Landtausch
Freiwilliger Nutzungstausch
Förderung der Naturparke
Landschaftspflegerichtlinie (LPR)
LEADER
Beratung landwirtschaftlicher Betriebe
Baumschnitt (Streuobstförderung)

Landwirtschaftliche Erzeugung, Agrarmarkt, Biodiversität

Direktzahlungen und Ausgleichsleistungen für landwirtschaftliche Betriebe

Betriebsprämie mit Umverteilungsprämie
Förderprogramm für Agrarumwelt, Klimaschutz und Tierwohl (FAKT)
Ausgleichszulage Landwirtschaft (AZL)
Schutzgebiets- und Ausgleichsverordnung (SchALVO) für Wasserschutzgebiete
Förderprogramm für Grünlandsteillagen
Umweltzulage Wald (UZW)
Einkommensverlustprämie (EVP)
Förderprogramm für Pheromonverfahren im Weinbau (PHW)

Einzelbetriebliche Förderung landwirtschaftlicher Unternehmen

Agrarinvestitionsförderungsprogramm Teil A
Agrarinvestitionsförderungsprogramm Teil B (Diversifizierung)
Fischereiförderung nach dem Europäischen Meeres- und Fischereifonds (EMFF)

Agrarmarktförderung

Investitionsbeihilfen zur Marktstrukturverbesserung

Startbeihilfen zur Marktstrukturverbesserung
Förderung der Erzeugerorganisationen im Sektor Obst und Gemüse nach der gemeinsamen Marktorganisation
Verbesserung der Erzeugungs- und Vermarktungsbedingungen für Bienenzuchterzeugnisse (VwV Imkereiförderung)
Förderung des Weinbaus (Umstellungs- und Umstrukturierungsprogramm)
Förderung von Investitionen im Weinbau (VwV Förderung Weinbau, Teil C und D)
Stärkung des ökologischen Landbaus
Förderung von Streuobstaufpreisinitiative

Biodiversität

Naturschutz

Landesprogramme

Landschaftspflegerichtlinie (LPR 2015)
Projekt des Landes zur Erhaltung und Entwicklung von Natur und Umwelt (PLENUM)
Weitere Landesprogramme - Instrumente des Naturschutzes

Förderprogramme des Bundes und der EU

Förderung von Naturschutzprojekten - Förderprogramme des Bundes und der EU
LIFE-Förderung (Förderung von Naturschutz und Umwelt)

Schulartspezifische Förderprogramme

Begabtenförderung landwirtschaftliche Berufe
Internationale Schulpartnerschaften Berufliche Schulen
Förderung Berufsschüleraustausch deutsch-französisches Abkommen
Förderung Schulreifes Kind

Schulartübergreifende Förderprogramme

Deutsch-Französisches Jugendwerk
Schulfremdenprüfung
Förderung des Schulsports
Internationale Schülerbegegnungen mit Staaten Mittel- und Osteuropas
Begabtenförderung
Leseförderung
Integrative Begegnungsmaßnahmen
Privatschulförderung
Gedenkstättenfahrten
Förderung Internationaler Schulen

Schulentwicklung und Schulpersonal

Förderung Jugendberufshelfer Baden-Württemberg
Schulbauförderung öffentlicher Träger
Schulbauförderung freier Träger
Bauförderung Ganztagschulen

Hausaufgaben-, Sprach- und Lernhilfen
Förderung von Horten an der Schule
Förderung unterrichtsergänzender Betreuungsangebote

Soziales

Zuweisung: Vollzug § 46 Abs. 5-10 SGB II
Verbraucherinsolvenzverfahren
Zuschüsse an Einrichtungen zur Frühförderung behinderter Menschen
Förderung familienentlastende Dienste
Förderung von Maßnahmen zur Entlastung pflegender Angehöriger und Unterstützung ehrenamtlicher Helfer, der Hospizarbeit, Familienpflegedienste und Dorfhilfe
Förderung der ambulanten Hilfen und Bürgerengagement in der Pflege
Förderung von Schulen für Sozialberufe
Förderung der Träger des Freiwilligen Sozialen Jahres (FSJ)
Förderung der Freien Wohlfahrtspflege

Straßenwesen und Verkehr

Förderung kommunaler Straßenbau
Kommunaler Sanierungsfonds Brücken
Förderung kommunale Rad- und Fußverkehrsinfrastruktur
Förderung ÖPNV nach dem Landesgemeindeverkehrsfinanzierungsgesetz (LGVFG)
Flugplatzförderung
Sonderprogramm Schienenfahrzeugförderung

Strukturpolitik, Städtebauliche Erneuerung

Förderung städtebauliche Erneuerung
Förderung Tourismusinfrastruktur

Wasserwirtschaftliche Vorhaben

Förderung Wasserbau und Gewässerökologie

Förderung Wasserbau und Gewässerökologie

Förderung Wasserversorgung und Abwasserbeseitigung

Förderung der öffentlichen Wasserversorgung
Förderung der kommunalen Abwasserbeseitigung
Finanzielle Unterstützung für Vorhaben zur Abwasserbeseitigung im Ländl. Raum

Weitere Förderungen im Bereich „Wasser“

Fördergrundsätze „Kleine Wasserkraft“

Verfassung, Kommunales, Recht

Ausgleichstock und -leistungen

Kommunalinvestitionsförderungsgesetz (KInvFG)