



- Teilen
- Drucken
- Als PDF speichern

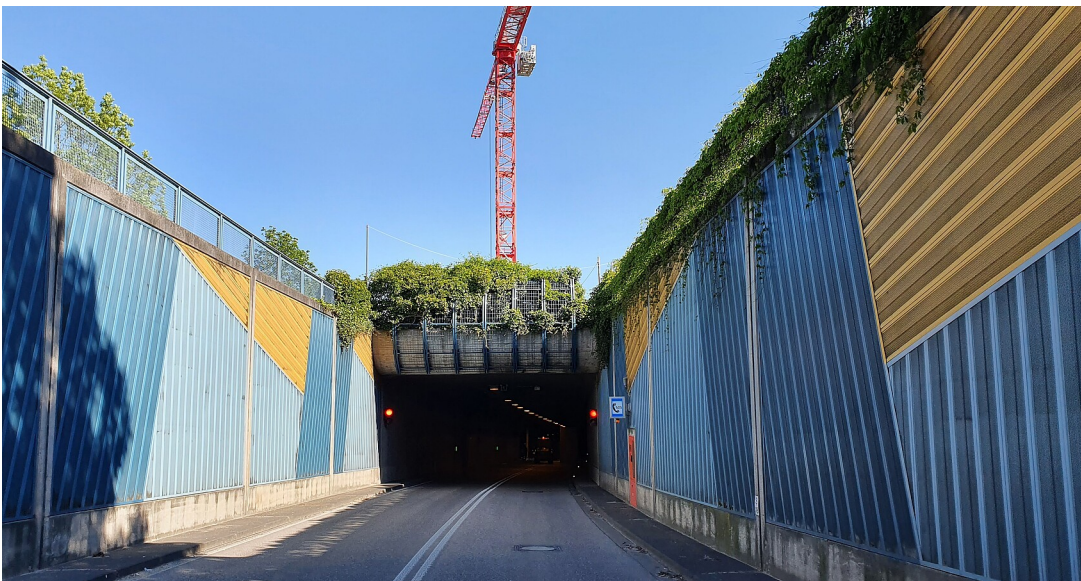
[Zurück zur Übersicht](#)  
[Pressemitteilung](#)

## B 462, Rettungstreppenhausweiterung Tunnel Gernsbach

22.10.2021

Sperrung Scheuernerstraße am 27. Oktober 2021 und ab 2. November 2021

Sperrung Schwarzwaldstraße am 3. November 2021



Regierungspräsidium Karlsruhe

Seit September 2019 werden im Auftrag des Regierungspräsidiums Karlsruhe vier Rettungstreppenhäuser für den Tunnel Gernsbach im Zuge der B 462 hergestellt. Im Zuge dessen werden Sperrungen der Scheuernerstraße und der Schwarzwaldstraße erforderlich.

### Sperrung Scheuernerstraße

Die Scheuernerstraße wird im Bereich des Kurparks am Mittwoch, 27. Oktober, eintägig und ab Dienstag, 2. November, für vier Wochen vollgesperrt.

Am 27. Oktober wird der Kran beim Rettungstreppenhaus „Am Kurpark“ abgebaut. Ab 2. November bis voraussichtlich 26. November 2021 werden Aushubarbeiten durchgeführt, eine Stützwand errichtet und eine Abwasserleitung verlegt. Aus Platzgründen wird hierfür die Scheuernerstraße ab dem Bahnübergang bis zur Alten Weinstraße komplett gesperrt. Ein Abbiegen ist von der Igelbachstraße in Richtung Scheuernerstraße und Kelterbergstraße während dieser Zeit nicht möglich. Anlieger der Alten Weinstraße und Scheuernerstraße bis zur Hausnummer 6 werden über die bereits bestehende Umleitung über Scheuern geleitet. Anlieger der Kelterbergstraße und Besucher des Kurparks werden über die Landesstraße L 564 in Richtung Loffenau, Von-Bohlin-Straße, Kelterbergstraße, Frühlingsweg und Hildastraße geleitet. In der Gegenrichtung werden diese über den Feldweg/Hohlweg auf die L 564 geleitet. Eine entsprechende Umleitungsbeschilderung wird

eingerrichtet. Der bestehende Gehweg bleibt offen.

## Sperrung Schwarzwaldstraße

Die Schwarzwaldstraße wird im Bereich des Bahnhofs am Mittwoch, 3. November, von 6 bis 18 Uhr vollgesperrt.

Der Kran beim Rettungstreppenhaus „Am Bahnhof“ wird abgebaut. Aus Platzgründen wird hierfür die Schwarzwaldstraße ab dem Bahnübergang bis zum Bahnhof komplett gesperrt. Ein Abbiegen ist von der Gottlieb-Klump- und Bleichstraße in Richtung Schwarzwaldstraße während dieser Zeit nicht möglich. Anlieger aus dem Blumenweg können in Richtung Gottlieb-Klump-Straße abfahren. Der bestehende Gehweg bleibt offen.

Das Regierungspräsidium Karlsruhe bittet die Verkehrsteilnehmenden für die Belastungen und Behinderungen um Verständnis.

Informationen zur Rettungstreppenhauserweiterung sind auf der Projektseite abrufbar.

Weitere Informationen unter VerkehrsInfo BW mit aktuellen Informationen zur Verkehrslage und zu Baustellen sowie in der "VerkehrsInfo BW" - App

Kategorie:

Abteilung 4 Baustellen Straßenbau Verkehr