

Planungsstand B10

Anschlussstelle Müllerheim

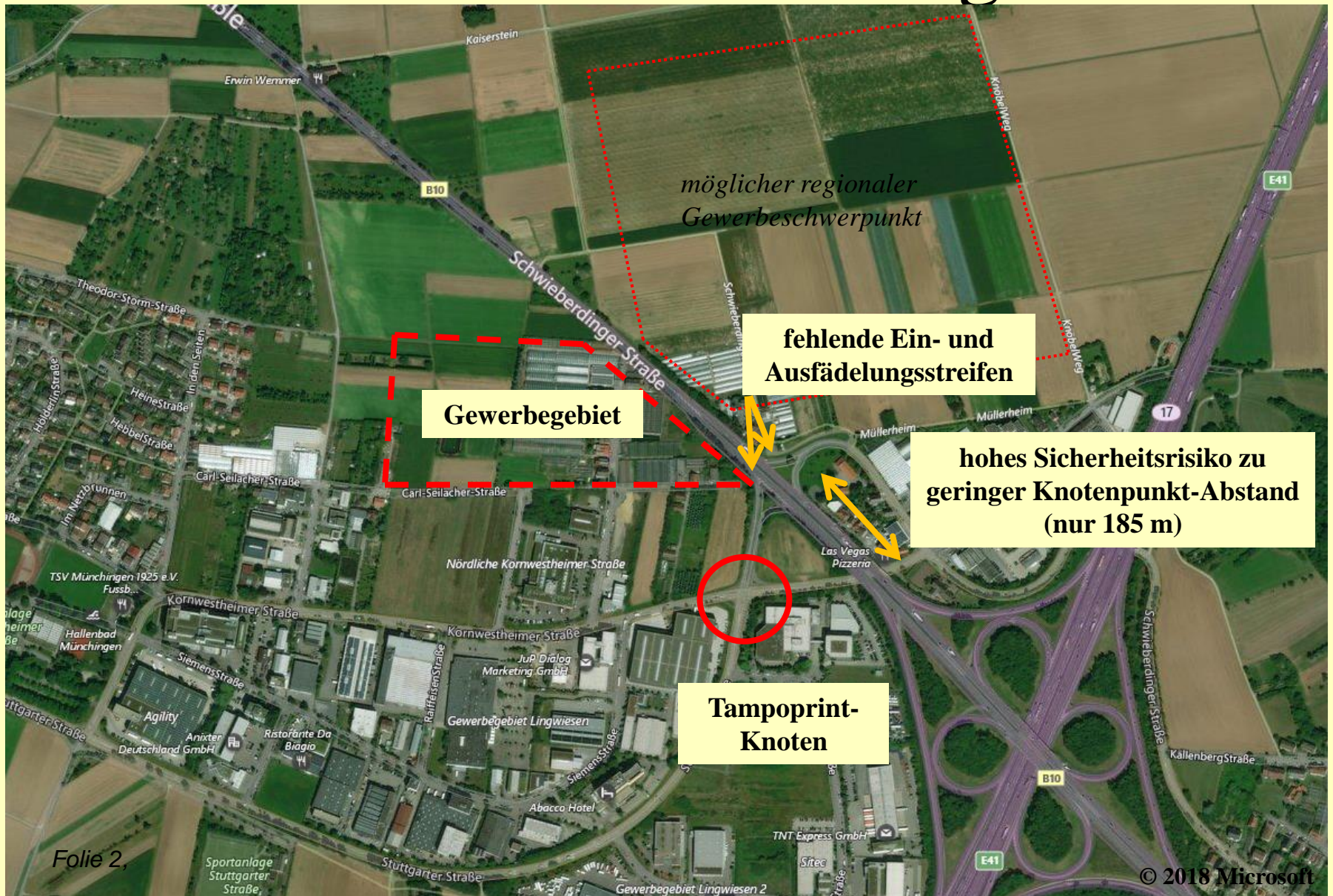
Gemeinderatssitzung
in Korntal-Münchingen
am 19. Juli 2018

Jürgen Holzwarth
Referat Straßenplanung



Baden-Württemberg
REGIERUNGSPRÄSIDIUM STUTT GART

Anlass der Planung



möglicher regionaler Gewerbeschwerpunkt

Gewerbegebiet

fehlende Ein- und Ausfädelungstreifen

hohes Sicherheitsrisiko zu geringer Knotenpunkt-Abstand (nur 185 m)

Tampoprint-Knoten

Rahmenbedingungen

1. Regellösung: Anschlussstelle entfällt ersatzlos

Hinweis: Einen Bestandsschutz für vorhandene Anschlüsse an Bundesstraßen gibt es nicht.

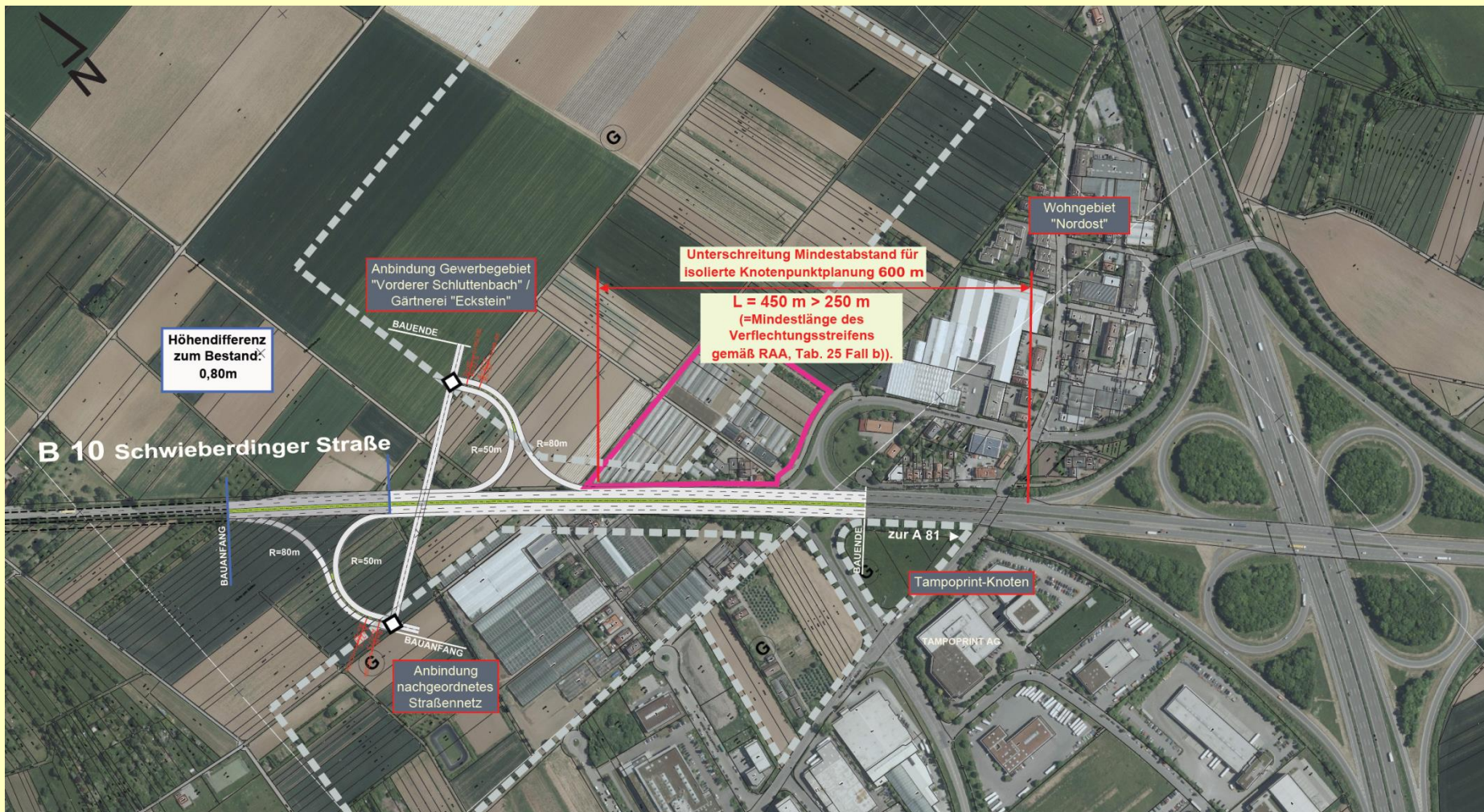
2. Kompromiss mit Bund wegen städtischem Verkehrsnetz: Anschlussstelle wird soweit nach Westen verschoben, dass ein Verflechtungsstreifen mit Mindestlänge ($l_v \geq 250 \text{ m}$) möglich ist (RAA 2008)

Voraussetzungen:

1. Anschluss an städtisches Netz gewährleistet
2. Baurecht über planfeststellungsersetzendes Bebauungsplanverfahren



Kompromiss (Sonderlösung)



Planungsverlauf und Ausblick

