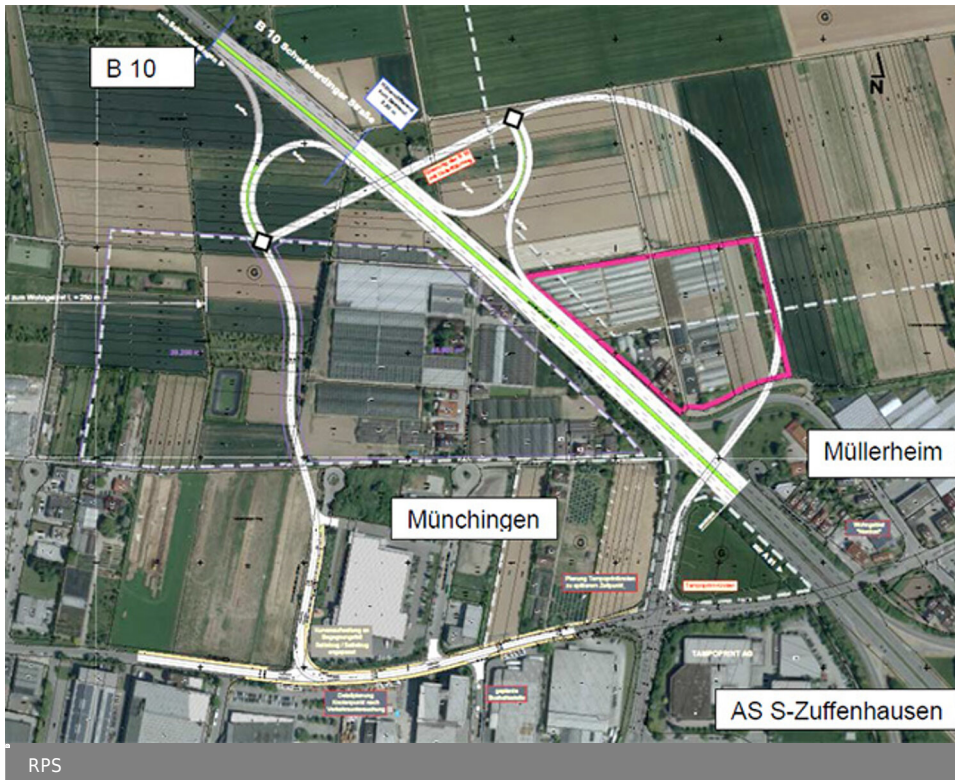


B 10 Anschlussstelle Müllerheim



Lage:	Landkreis Ludwigsburg
Projektlänge:	etwa 0,7 km
Verkehr:	Verkehrsanalyse aus dem Jahr 2010: DTVw = 30.800 Kfz/24h

Das Projekt

- Projektbeschreibung
- Aktueller Sachstand

Projektbeschreibung

In der Gemeinderatssitzung am 19.07.2018 in Korntal-Müncheningen erläuterte das Regierungspräsidium Stuttgart die Rahmenbedingungen für eine Verlegung oder den Wegfall der Anschlussstelle.

Präsentationsunterlagen (pdf, 817 KB)

Der Gemeinderat hat sich am 13.02.2020 auf die oben dargestellte sogenannte Ringschlussvariante als Form des innerstädtischen Anschlusses geeinigt.

Aktueller Sachstand

Das Projekt wurde in die Planung des Gesamtausbaus der B 10 zwischen Enzweihingen und der AS Zuffenhausen integriert.

Informationsmaterial zum Download

Planungsstand B 10 AS Müllerheim (pdf, 817 KB)

