

Wasserwirtschaftlich-ökologische Entwicklung der Iller, Abschnitt Fkm 13+600 bis 9+242

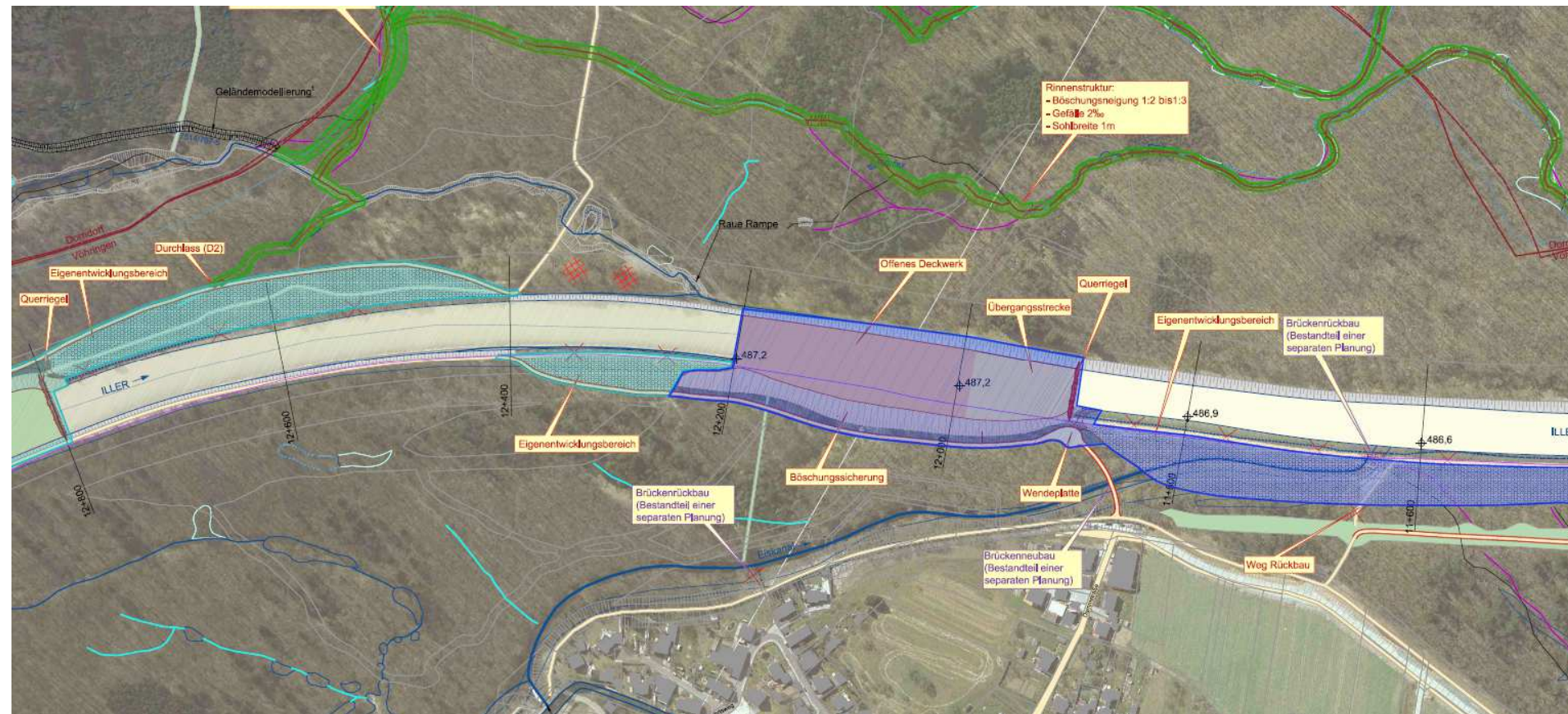
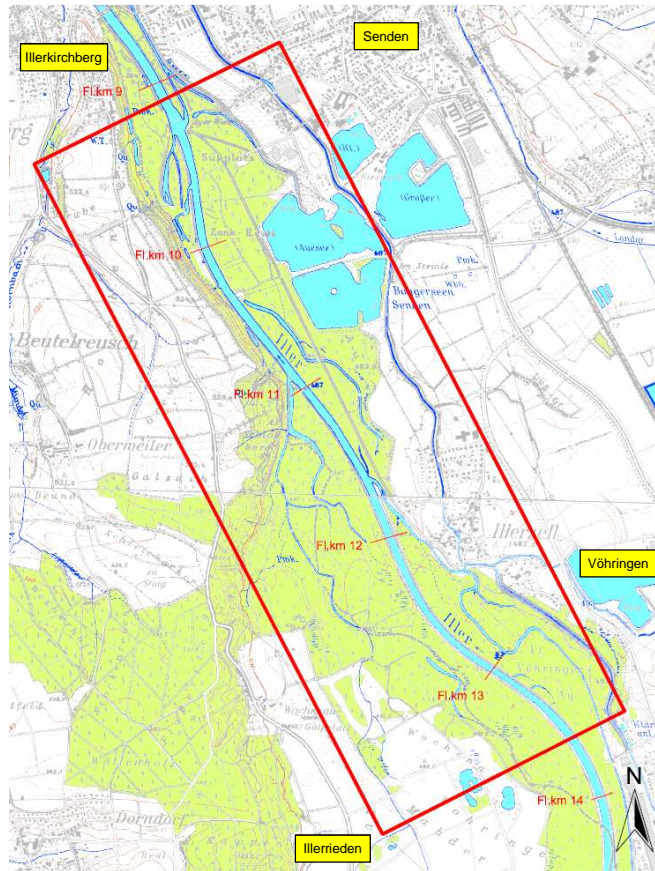
Lkr. Alb-Donau / Neu-Ulm, Gmd. Illerrieden / Illerkirchberg, Städte Vöhringen / Senden

Stand:

In der Entwurfsplanung

Länge ca. 4350 m

Lage: Flusskilometer 13+600 bis 9+242 (Ayer Wehr)



Projektbeschreibung:

Die wasserwirtschaftlich-ökologische Entwicklung der Iller wird von Fkm 13+600 bis zum Ayer Wehr bei Fkm 9+242 fortgesetzt, um der auch hier fortschreitenden Sohlintiefung zu begegnen und die Grundwasserstände für die Aue (insbesondere die Wochenau) und die Trinkwassergewinnungen zu stützen. Die Planungsarbeiten für diesen umfassenden Flussabschnitt haben bereits 2013 begonnen.

Folgende Maßnahmen sind vorgesehen:

- Sohlaufhöhung
- Drei neue Gewässerabschnitte mit Offenem Deckwerk,
- abschnittsweise Herstellung von Eigenentwicklungsbereichen,
- abschnittsweise Technische Aufweitung, Ufergestaltung durch Steinschüttungen und vielfältiger Gestaltung (wechselnde Böschungsneigungen, Strukturelemente wie Wurzelstöcke, Raubäume, etc.),
- Fünf Ausleitungen und Umbau der Ausleitung bei Fl.km 13+800,
- Durchlässe im Uferweg bzw. den Sohlen liegen 0,3 m unter Mittelwasserniveau,
- Rinnensysteme in den Vorländern werden eingetieft bzw. verbreitert.

Es handelt sich hierbei um ein Gemeinschaftsprojekt der Länder Bayern und Baden-Württemberg.