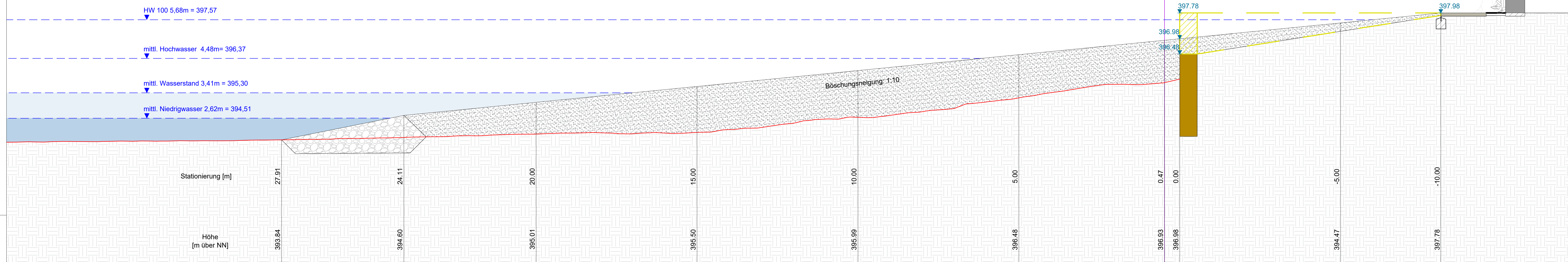
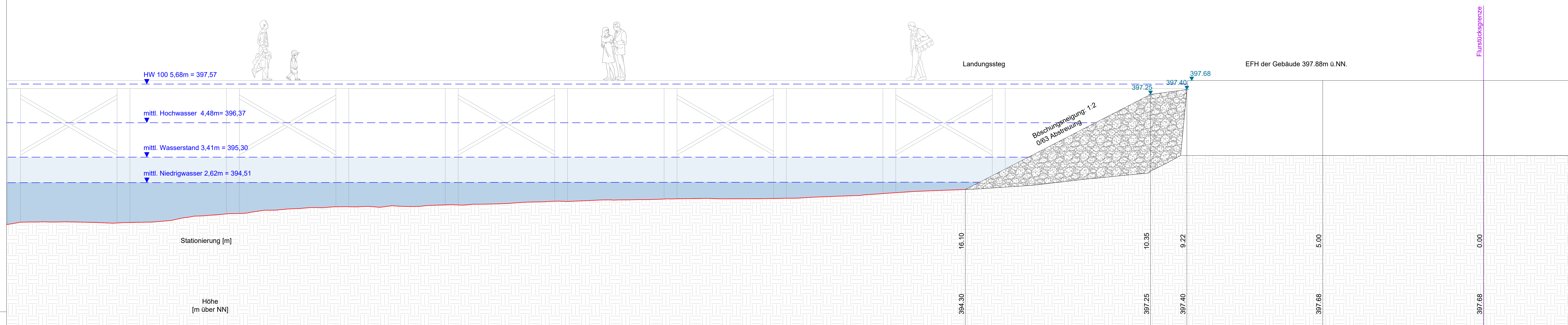


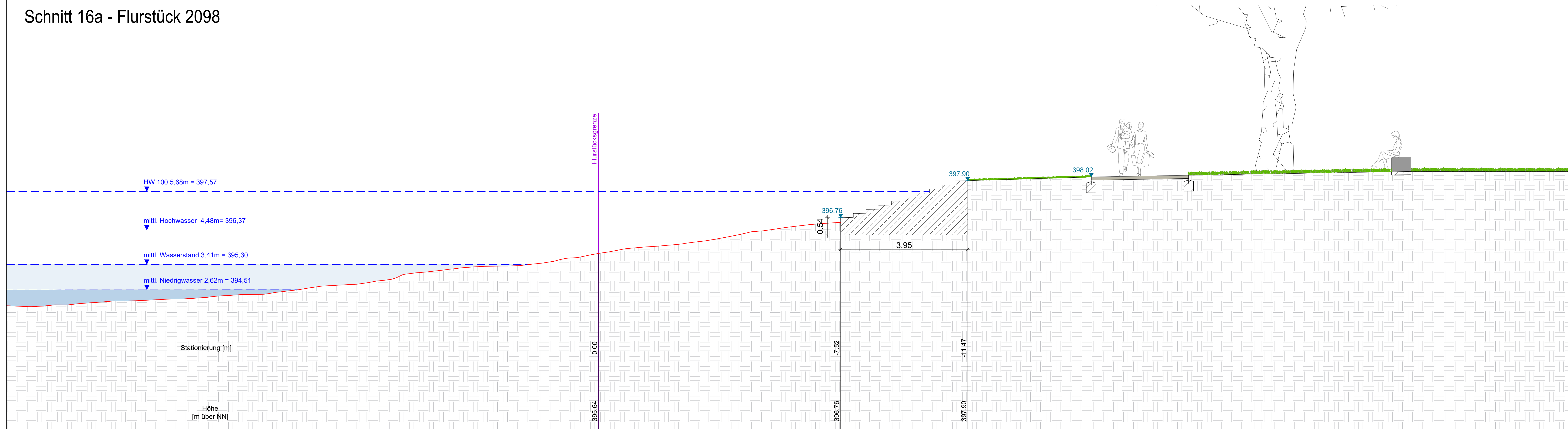
Schnitt 15 - Flurstück 2098



Schnitt 16 - Flurstück 2098

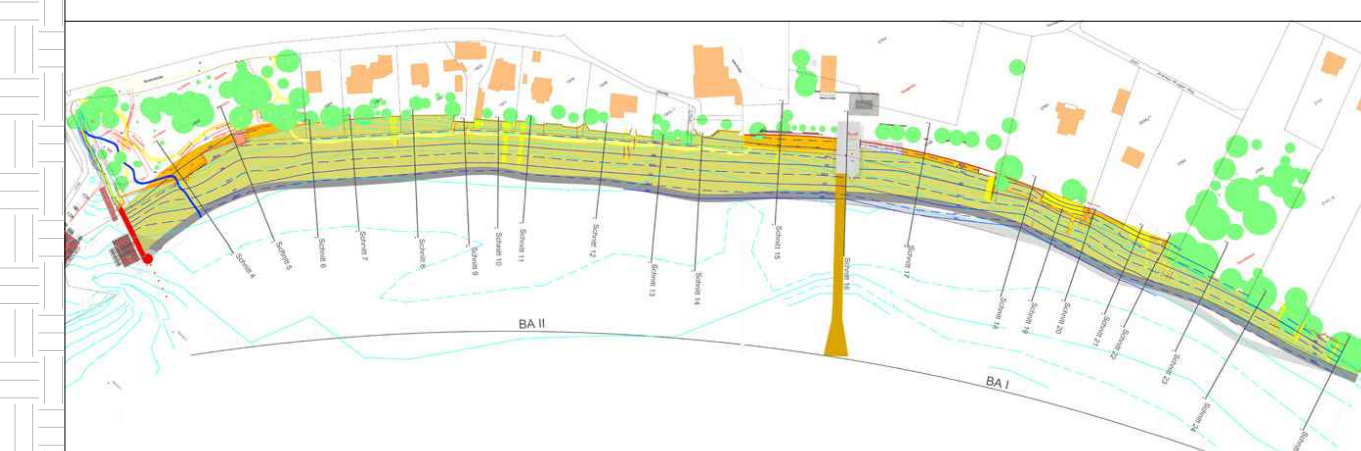


Schnitt 16a - Flurstück 2098



LEGENDE

- Geplante Kiesschüttung 0/63
- Kiesschüttung Böschungsfuß 150/240
- Kiesschüttung Bauwerksstabilisierung / Maueranschüttung / Unterbau Uferweg 0/240 (Mischung gemäß erdstatischen Berechnungen)
- Bestehender Seeboden
- Steinerde (Gemisch aus mineralischem Boden und Kies0/240)
- Abbruch bestehender Bauwerke (Mauern, Wege, Slipanlagen, etc.)
- Aktueller Seeboden auf Basis aktueller Laserscandaten



AUSFÜHRUNGSPLANUNG

BAUHERR / VORHABENSTRÄGER



Baden-Württemberg

REGIERUNGSPRÄSIDIUM TÜBINGEN
Konrad-Adenauer-Straße 20, 72072 Tübingen

KRESSBRONN
am Bodensee - da bin ich gern!

Gemeinde Kressbronn am Bodensee
Hauptstraße 19, 88079 Kressbronn am Bodensee

LANDSCHAFTSARCHITEKT

PLANSTATT SENNER
Breitlestraße 21, 88662 Überlingen

PROJEKT
2245 Uferrenaturierung Kressbronn a. B.
Schnitt 15, 16, 16a

Format:	Maßstab:	Planer/Datum:	Geprüft/Datum:	Genehmigt/Datum:
A0	1: 50	tg/pr 29.11.2017	-	-

Plannr.	Änderung Plannummer:
PS_2245_FR_S05	-