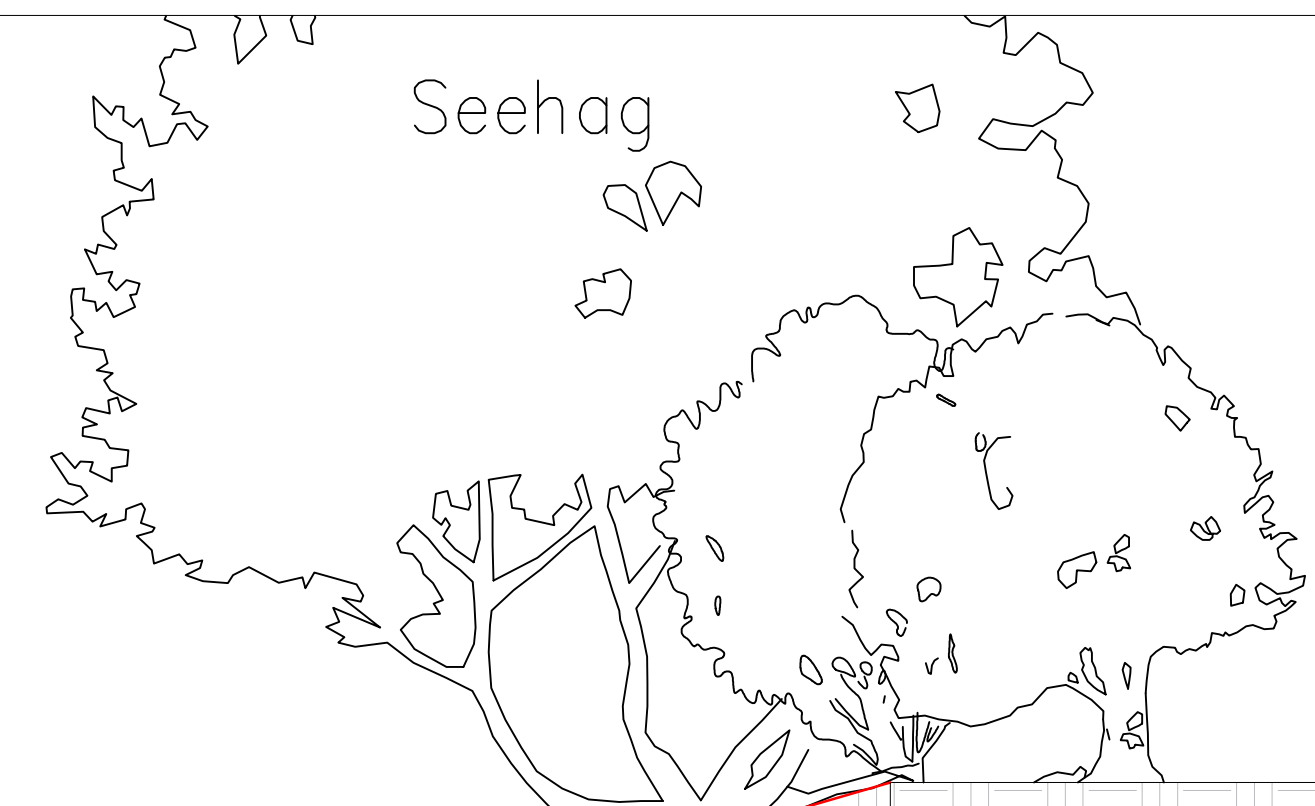
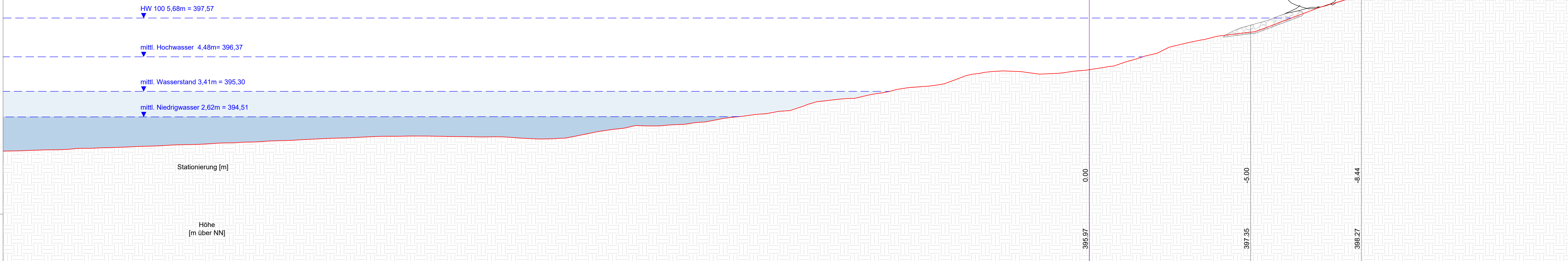


Schnitt 24 - Flurstück 2101/2

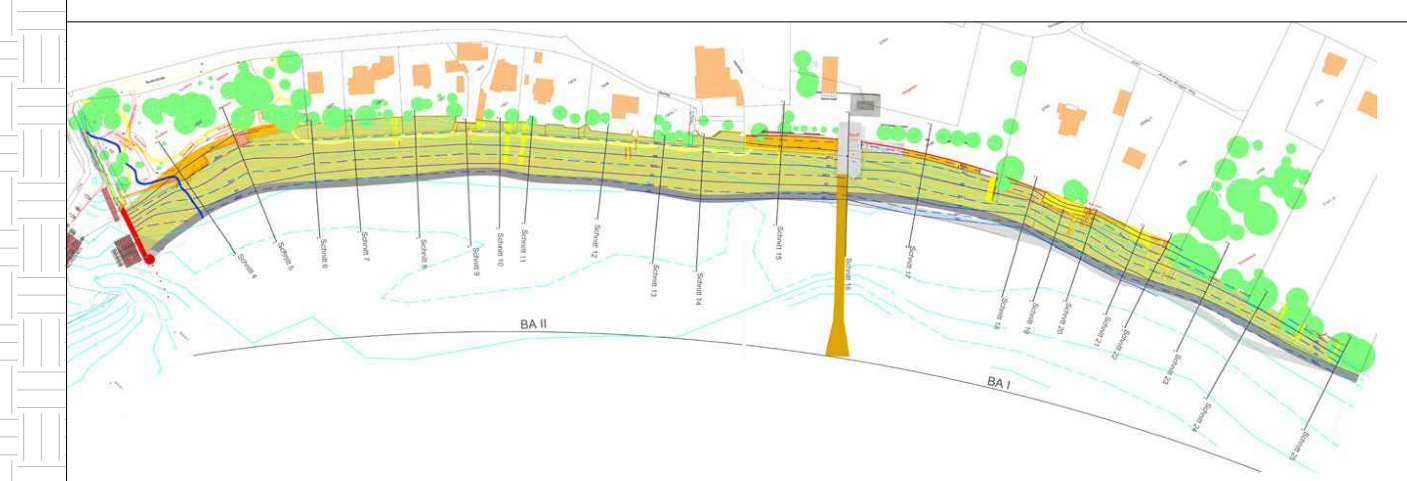
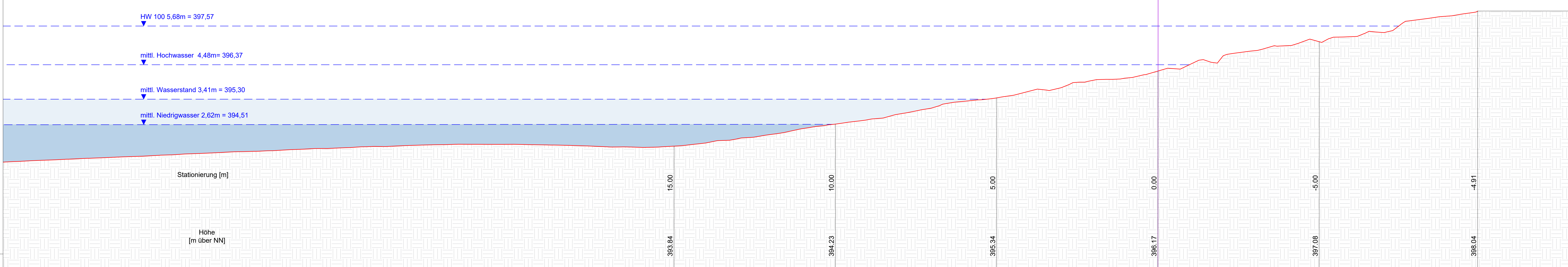
Abbruch bestehender Uferbauten
 Kiesschüttung nur partiell um einen fließenden Übergang zwischen Ufer und Hinterland herzustellen



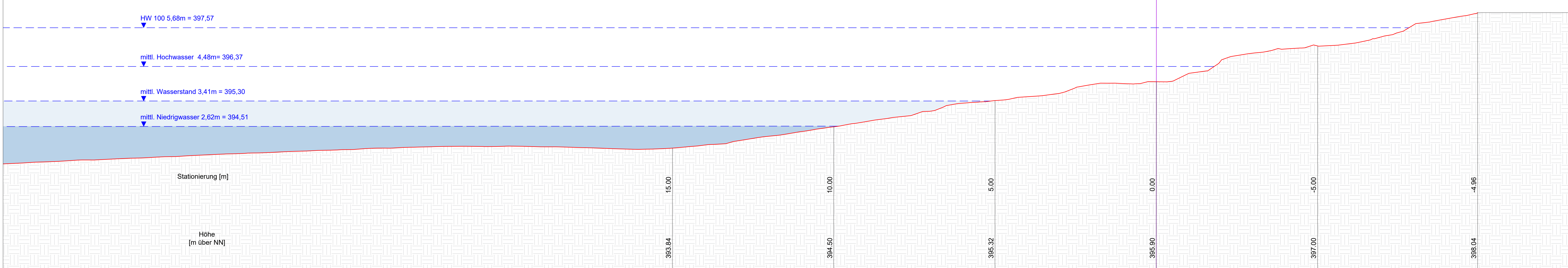
- #### LEGENDE
- Geplante Kiesschüttung 0/63
 - Kiesschüttung Böschungsfuß 150/240
 - Kiesschüttung Bauwerksstabilisierung / Maueranschüttung / Unterbau Uferweg 0/240 (Mischung gemäß erdstatistischen Berechnungen)
 - Bestehender Seeboden
 - Steinerde (Gemisch aus mineralischem Boden und Kies0/240)
 - Abbruch bestehender Bauwerke (Mauern, Wege, Slipanlagen, etc.)
 - Aktueller Seeboden auf Basis aktueller Laserscandaten



Schnitt 24a - Flurstück 2101/2

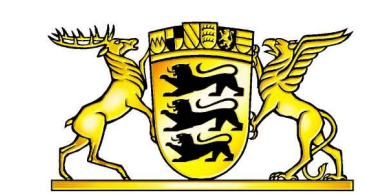


Schnitt 24b - Flurstück 2101/2



AUSFÜHRUNGSPLANUNG

BAUHERR / VORHABENSTRÄGER



Baden-Württemberg

REGIERUNGSPRÄSIDIUM TÜBINGEN
 Konrad-Adenauer-Straße 20, 72072 Tübingen



Gemeinde Kressbronn am Bodensee
 Hauptstraße 19, 88079 Kressbronn am Bodensee

LANDSCHAFTSARCHITEKT



Breitlestraße 21, 88662 Überlingen

PROJEKT
 2245 Uferrenaturierung Kressbronn a. B.

Schnitt 24, 24a, 24b

Format: A0	Maßstab: 1: 50	Planner/Datum: tg/pr 29.11.2017	Geprüft/Datum: -	Genehmigt/Datum: -
Plannr. PS_2245_FR_S09	Änderung Plannummer: -			