



# Von der Klinik zurück in die Schule: Wie gelingt eine erfolgreiche Schulrückführung?

**Dr. Johanna Schmid**

Abteilung für Psychiatrie, Psychosomatik und Psychotherapie  
im Kindes- und Jugendalter

Klinik für Psychiatrie und Psychotherapie

**Runder Tisch Autismus | 17.05.2018**

EBERHARD KARLS  
UNIVERSITÄT  
TÜBINGEN



UNIVERSITÄTS  
KLINIKUM  
TÜBINGEN

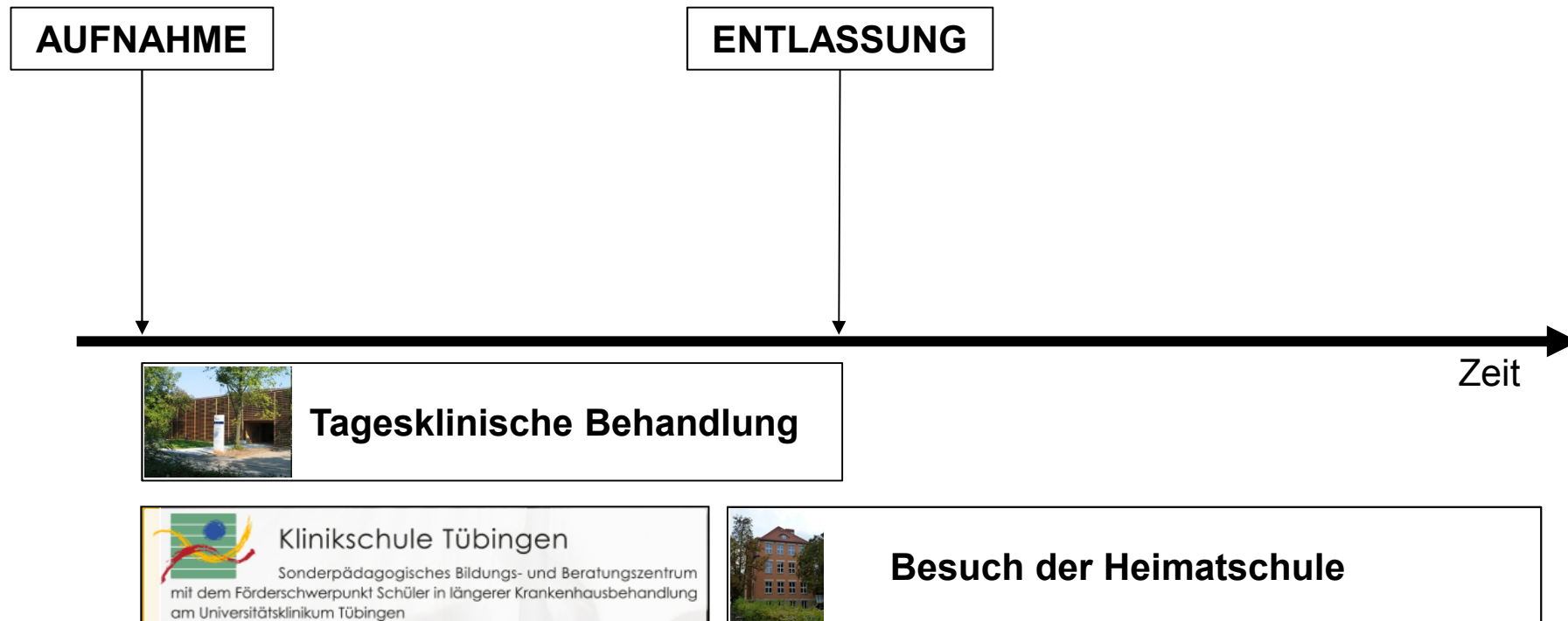


## Psychosoziale Herausforderungen

1. Transfer von Behandlungsfortschritten in Familie, Freundeskreis und Schule
2. Anpassung an außerklinische Lebensumwelten und ein hergehende sozio-emotionale und akademische Herausforderungen

# Kinder- und Jugendpsychiatrie | Schulrückführung

## Aktuelles Konzept der Tagesklinik für Kinder



# Kinder- und Jugendpsychiatrie | Schulrückführung

## Deskriptive Studie in der Tagesklinik für Kinder



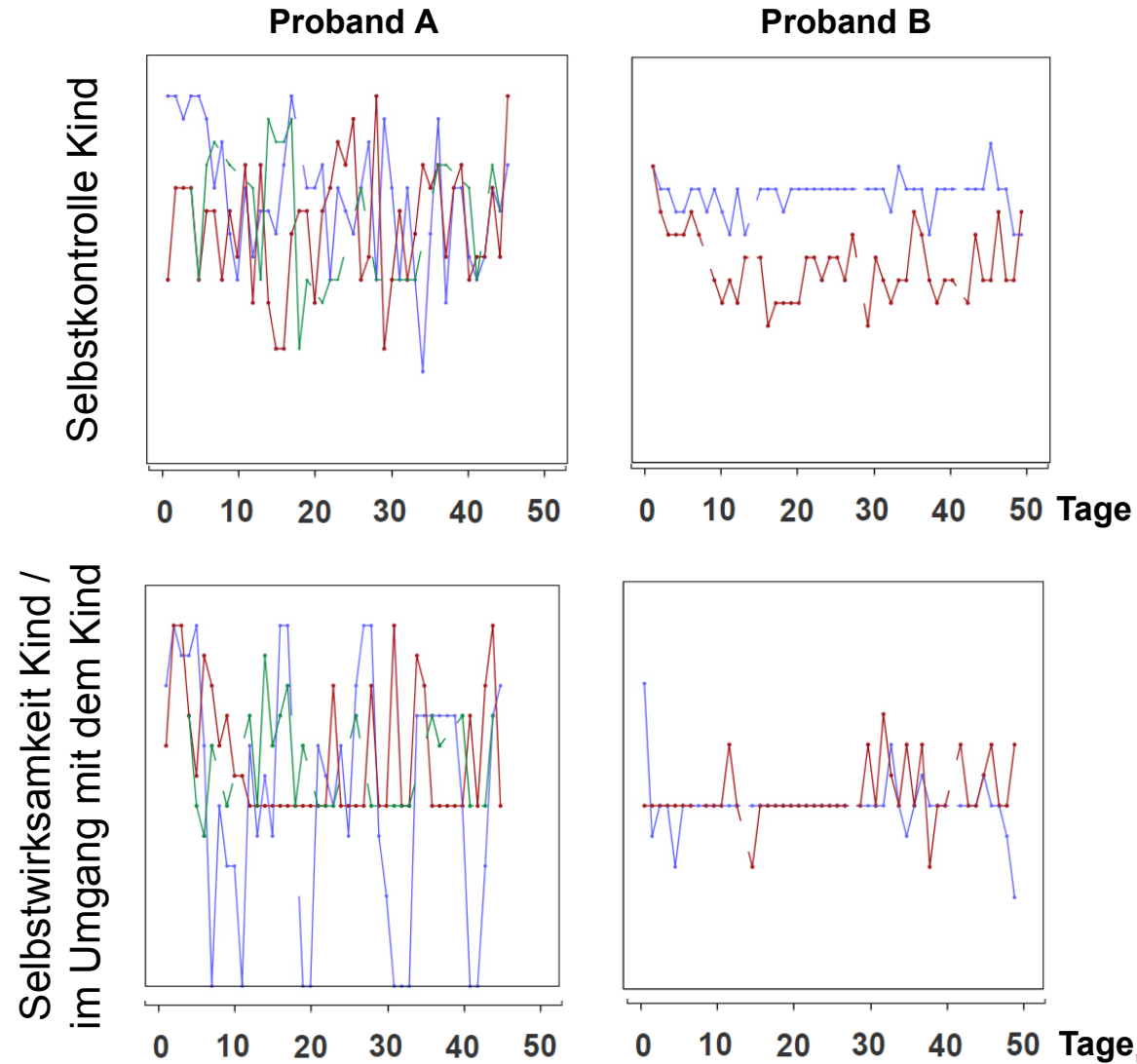
# Schulrückführung | Deskriptive Studie

## Stichprobe

- **Abgeschlossene Datenerhebungen:**  
 $n = 22$  Kinder;  $n = 22$  Elternteile,  $n = 17$  Lehrkräfte
- **Aufbereitete Datensätze:**  
 $n = 16$  Kinder;  $n = 16$  Elternteile,  $n = 11$  Lehrkräfte
- **Alter:**  $M = 10.91$  ( $SD = 1.65$ )
- **Hauptdiagnosen:** heterogen

	Selbst- kontrolle $M$ ( $SD$ )	Schwankungen Selbstkontrolle $M$ ( $SD$ )	Selbst- wirksamkeit $M$ ( $SD$ )	Schwankungen Selbstwirksamkeit $M$ ( $SD$ )
Kinder	3.98 (0.45)	0.58 (0.23)	3.70 (0.84)	0.75 (0.36)
Eltern	3.63 (0.49)	0.67 (0.22)	3.65 (0.60)	0.63 (0.22)
Lehrkräfte	3.90 (0.49)	0.64 (0.23)	4.00 (0.51)	0.43 (0.13)

# Schulrückführung | Deskriptive Studie



# Schulrückführung | Planung einer Interventionsstudie

## NACH BEDARF | Innerhalb von 72 Std. bis zu 1 Woche:

**PATIENTEN, ELTERN, LEHRKRÄFTE:** Videobasierte Psychotherapie oder Beratung zur Krisenprävention und -intervention

## GEPLANT | Wöchentliche Interventionen und Diagnostik

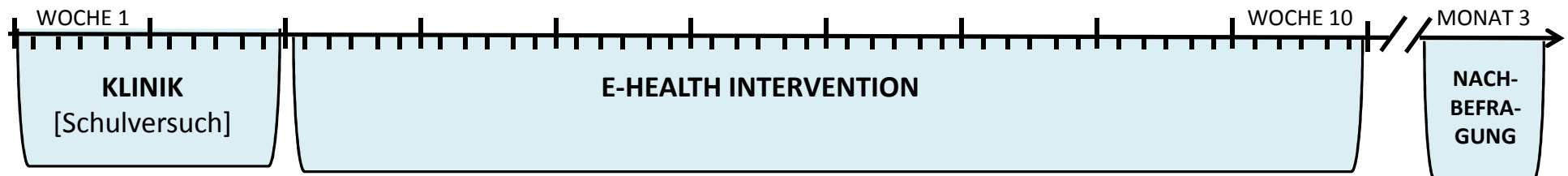
**PATIENTEN:** Smartphonebasierte Reflexion der Therapieziele; videobasierte Psychotherapie (15 Min.)

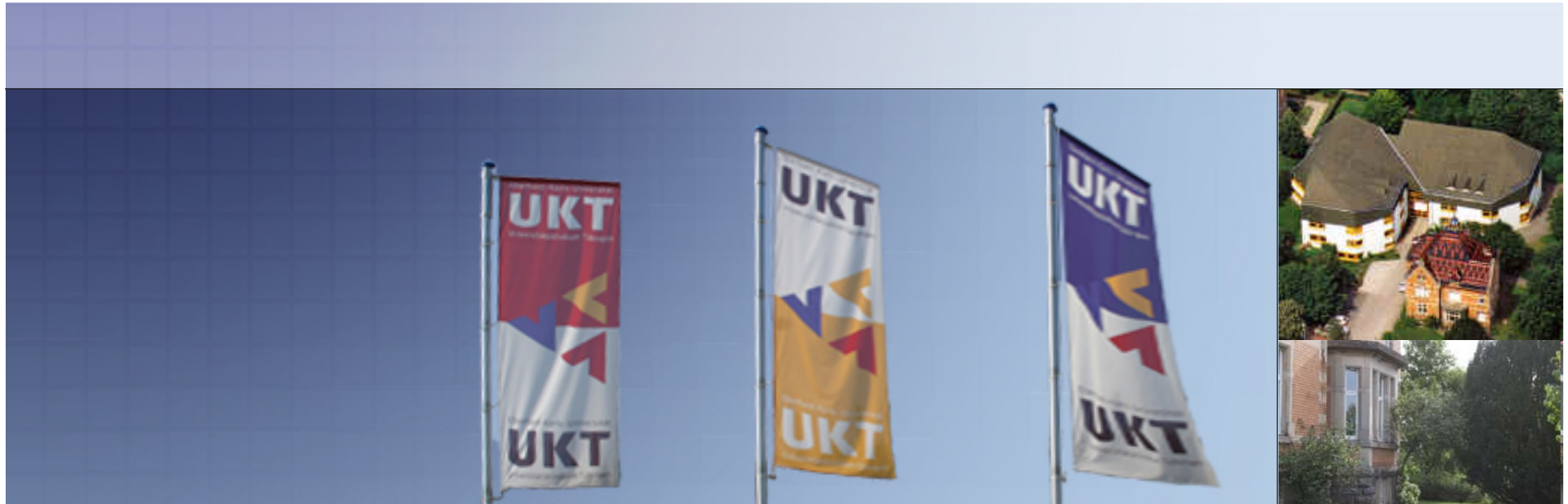
**ELTERN & LEHRKRÄFTE:** Smartphonebasierte Beurteilung der Selbstwirksamkeit im Umgang mit dem Patienten, Einschätzung Symptomausprägung und besonderer Ereignisse



## GEPLANT | tägliche Smartphonebasierte Diagnostik und Reflexion

**PATIENTEN & ELTERN:** Besondere Ereignisse, Befindlichkeit, Symptomausprägung des Patienten





# Vielen Dank für Ihr Interesse!

Dr. Johanna Schmid

E-Mail: [johanna.schmid@med.uni-tuebingen.de](mailto:johanna.schmid@med.uni-tuebingen.de)

Abteilung für Psychiatrie, Psychosomatik und Psychotherapie  
im Kindes- und Jugendalter

Klinik für Psychiatrie und Psychotherapie

Runder Tisch Autismus | 17.05.2018

EBERHARD KARLS  
UNIVERSITÄT  
TÜBINGEN



UNIVERSITÄTS  
KLINIKUM  
TÜBINGEN