

Energiewende im Regierungsbezirk Tübingen

Insgesamt leisteten die erneuerbaren Energien in Baden-Württemberg im Jahr 2020 einen Beitrag von rd. 45 % zur Nettostromerzeugung. Am meisten erneuerbarer Strom wurde in den Windkraftanlagen des Landes erzeugt.

So machte der Anteil der Windkraftanlagen an der Stromerzeugung in Baden-Württemberg im Jahr 2020 13 % aus. An zweiter Position unter den erneuerbaren Energiequellen stand, mit einem Anteil von 11,9 %, die Erzeugung von Strom aus Biomasse. Der Beitrag der Wasserkraft an der Stromerzeugung betrug im Jahr 2020 10,6 %, der Anteil der Photovoltaik 9,6 %.

Ansprechpartner

Kompetenzzentrum

Lena Bremekamp
07071 757-3820
kompetenzzentrum.energie@rpt.bwl.de

Forum Energiedialog

Dirk Lorentzen
07071 757-3224
kompetenzzentrum.energie@rpt.bwl.de

Erneuerbare Wärme Gesetz BW / Erneuerbare Energien-Wärmegesetz Energieeinsparverordnung / Klimaschutzgesetz

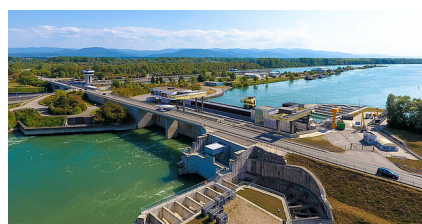
Thomas Elsäßer
07071 757-3257
kompetenzzentrum.energie@rpt.bwl.de



[Stockwerk-Fotodesign-stock.adobe.com](https://www.adobe.com/stock/Fotodesign)



[rkbox-stock.adobe.com](https://www.adobe.com/stock/rkbox)



[familie-eisenlohr-stock.adobe.com](https://www.adobe.com/stock/familie-eisenlohr)

Erneuerbare Wärme Gesetz BW / Erneuerbare Energien- Wärmegesetz Energieeinsparverordnu ng /Klimaschutzgesetz

Erneuerbare-Wärme-Gesetz

Energierrelevante Geräte

Energieeinsparverordnung: ENEC

Vordrucke zum Nachweis der
Nutzungspflicht für erneuerbare
Wärmeenergie

Informationen zu den Anforderungen
nach der Energieeinsparverordnung
(EnEV) 2009 bei der Erneuerung von
Dächern, Fassaden und Fenstern
nach Hagelschäden

Sanierungskonfigurator für
Wohngebäude

Hinweise zum EWärmeG BW

Leitfaden "KWK in der
Wohnungswirtschaft"

Windkraft

Der Ausbau der Windenergie bildet
einen zentralen Schwerpunkt der
Arbeit aller vier Kompetenzzentren
Energie im Land. Mehr

Checkliste - Antragsunterlagen für
Windkraftanlagen in
immissionsschutzrechtlichen
Genehmigungsverfahren (pdf, 453
KB)

Anschreiben - Antragsunterlagen für
Windkraftanlagen in
immissionsschutzrechtlichen
Genehmigungsverfahren (pdf, 81 KB)

Karte Windenergieanlagen im
Regierungsbezirk Tübingen (pdf, 275
KB)

Wasserkraft

Bei der Stromerzeugung ist die
Wasserkraft die bedeutendste
erneuerbare Energiequelle in Baden-
Württemberg. Mehr



Juergen_Faelchle



Wolfgang_Jargstorff-stock.adobe.com



moritz-stock.adobe.com

Solarenergie - Photovoltaik

Bei den Erneuerbaren Energien hat
die Solarenergie neben der
Windenergie in Baden-Württemberg
das größte Ausbaupotential. Mehr

Hinweise zum Ausbau von
Photovoltaik-Freiflächenanlagen (pdf,
1 MB)

Karte Photovoltaik-
Freiflächenanlagen (pdf, 283 KB)

Biomasse

Abfallentsorgung
Energetische Nutzung von Holz
Hinweise zur bauplanungsrechtlichen
Zulässigkeit von Biogasanlagen (pdf,
268 KB)

Erdwärme

Landesamt für Geologie, Rohstoffe
und Bergbau
Informationssystem Oberflächennahe
Geothermie in Baden-Württemberg
(ISONG)



EE-Dialogforen des Landes

Forum Energiedialog Baden-Württemberg

Dialogforum Erneuerbare Energien und Naturschutz (BUND)

Dialogforum Erneuerbare Energien und Naturschutz (NABU)