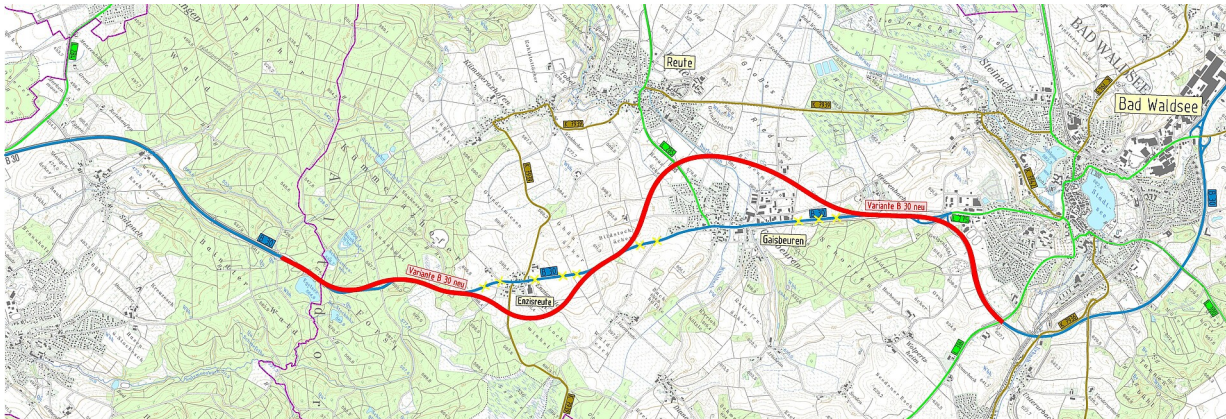




## B 30 Ortsumgehungen Enzisreute und Gaisbeuren



RP Tübingen



IN PLANUNG

### Kontakt

Planungsteam B 30 Enzisreute-Gaisbeuren

Regierungspräsidium Tübingen

Referat 44

[B30Enzisreute-Gaisbeuren@rpt.bwl.de](mailto:B30Enzisreute-Gaisbeuren@rpt.bwl.de)

### Aktueller Stand

Die beiden Projekte befinden sich in der Vorplanung.

In der Vorplanung werden zielführende Trassenalternativen herausgearbeitet und miteinander verglichen. Alle verkehrlichen, wirtschaftlichen und raumstrukturellen Aspekte und deren Auswirkungen auf die Umwelt werden

ermittelt und beurteilt. Ergebnis der Vorplanung ist die Auswahl einer Vorzugsvariante, die dann in den nächsten Planungsstufen weiter ausgearbeitet wird.

Derzeit erfolgt die Sichtung der Planunterlagen aus der Vergangenheit. Dies dient vor allem der Vermeidung von Informationsverlust, sowie der Abschätzung des Erhebungs- und Untersuchungsumfangs. Als nächste Schritte folgen die Vorbereitungen für die Vergaben der

- großräumigen Verkehrsuntersuchung
- umweltfachlichen Planungsraumanalyse

Dabei ist der jeweilige Untersuchungsraum abzugrenzen und das Leistungsprogramm zu erstellen.

## Zahlen & Fakten

Gesamtlänge: rd. 9,2 km

Bauziel (Querschnitt): 2-bahnig, 4-streifig

Verkehrsprognose (Planfall) für das Jahr 2030: rd. 25.000 Kfz/24h

Kosten: rd. 92,9 Mio. Euro (Stand 2014)

## Aktuelle Situation in Gaisbeuren



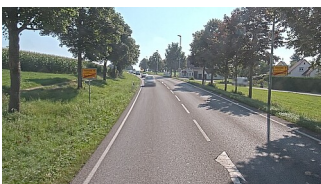
RP Tübingen

Ortseinfahrt Gaisbeuren, Fahrtrichtung Ravensburg



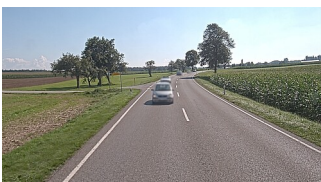
RP Tübingen

Ortsdurchfahrt Gaisbeuren, Fahrtrichtung Ravensburg



RP Tübingen

Ortsausfahrt Gaisbeuren, Fahrtrichtung Ravensburg



## Rund um das Projekt

- **Ausgangslage**
- **Ziele der Maßnahme**
- **Maßnahmenbeschreibung**
- **Chronologie**

### Ausgangslage

Als wichtige Nord-Süd-Verbindung verbindet die B 30 auf einer Länge von rd. 102 km den Großraum Ulm mit dem Bodensee. Die B 30 führt an den Städten Laupheim, Biberach a.d.Riß, Bad Waldsee, Weingarten und Ravensburg vorbei, bis hin nach Friedrichshafen. Netzkonzeptionell gehört die B 30 zu den hochrangigen Straßen in Baden-Württemberg. Zurzeit ist sie zwischen dem Ende der Ausbaustrecke am Egelsee und Bad Waldsee-Süd nicht ausgebaut. Die Ortsdurchfahrten (OD) von Enzisreute und Gaisbeuren sind mit bis zu 21.300 Kfz/24h (DTV 2010, SV-Anteil 8%) besonders stark belastet: Sie haben das höchste Schwerverkehrsaufkommen entlang der B 30. Der Streckenabschnitt zwischen Egelsee und Bad Waldsee-Süd ist außerdem gekennzeichnet durch unübersichtliche, kurvige und kuppige Abschnitte mit Gefahrenstellen und Unfallschwerpunkten.

### Ziele der Maßnahme

- Entlastung der Ortsdurchfahrten
- Schaffung einer leistungsfähigen überregionalen Verbindung
- Minderung von Unfallrisiken
- Minderung von Umweltbelastungen

### Maßnahmenbeschreibung

Die Maßnahmen B 30 Ortsumgehungen Enzisreute und Gaisbeuren beinhalten den Ausbau von einer auf zwei Fahrbahnen und von zwei auf vier Fahrstreifen auf einer Länge von rund 9,2 km. Dabei sollen die Ortsdurchfahrten von Enzisreute und Gaisbeuren entlastet werden. Weiteres Ziel ist die Senkung von Unfallrisiken und damit die Erhöhung der Verkehrssicherheit. Neben einer Reduzierung der Umweltbelastungen schafft der Ausbau der B 30 auch den Abbau von Kapazitätsengpässen.

### Chronologie

Aktuell	Grundlagenermittlung:: Sichtung von Planunterlagen aus der Vergangenheit
Nov. 2022	Planungsbeginn
20.03.2018	Landesweite Priorisierung des Ministeriums für Verkehr Baden-Württemberg. Das Vorhaben ist im zweistufigen Umsetzungskonzept der 2. Stufe, Gruppe 1 des Maßnahmentyps "Ortsumfahrungen" enthalten
2016	Bedarfsplan 2016: Eingruppierung in den "Vordringlichen Bedarf"
2004	Bedarfsplan 2004: Eingruppierung in den "Weiteren Bedarf"

# Aktuelle Situation in Enzisreute



Ortseinfahrt Enzisreute, Fahrtrichtung Ravensburg



RP Tübingen

Ortsdurchfahrt Enzisreute, Fahrtrichtung Ravensburg



RP Tübingen

Ortsdurchfahrt Enzisreute, Fahrtrichtung Ravensburg



RP Tübingen

Ortsdurchfahrt Enzisreute, Fahrtrichtung Ravensburg



RP Tübingen

Ortsausfahrt Enzisreute, Fahrtrichtung Ravensburg



RP Tübingen

Südlich von Enzisreute, Fahrtrichtung Ravensburg

# Pressemitteilungen

Titel	Datum	Dateityp	Größe
	15.11.2022	pdf	282 KB

Planungen zu den Ortsumgehungen Enzisreute

und Gaisbeuren im Zuge der B 30 haben begonnen

---

## Häufig nachgefragt

In unserem Themenportal geben wir Auskunft

Aktuelle Planfeststellungsverfahren im Regierungsbezirk Tübingen

Planfeststellung

Lärmschutz an Straßen

Radverkehr

Bedarfsplanung und Finanzierung

Grunderwerb

**Straßenplanung**

Umwelt- und Naturschutz an Verkehrswegen

Öffentlichkeitsbeteiligung

Scoping-Verfahren

Weitere interessante Themen finden Sie in unserem Themenportal

[Themenportal](#)