

# Gewässerökologische Maßnahme zwischen Daugendorf und Zell im Gewann „Riedle“ an der Donau

Stand: Juli 2022

## Aktuelles:

Das Regierungspräsidium Tübingen, Landesbetrieb Gewässer Riedlingen, plant eine gewässerökologische Maßnahme im Naturschutzgebiet Donauwiesen an der Donau. Die geplante Maßnahme liegt zwischen Daugendorf und Zell im Gewann „Riedle“. Für die Vorplanung ist eine Variantenuntersuchung beauftragt worden. Dabei wurden sechs unterschiedliche Varianten untersucht. Die Variante 5 wurde als Zielvariante festgelegt. Diese wurde im Frühjahr 2022 der Stadt Riedlingen vorgestellt.

## Kontakt

**Referat 53.1**

Julian Reichardt  
Landesbetrieb Gewässer (Riedlingen)

**07371 187-338**

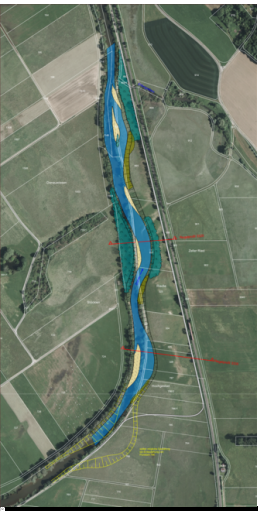
**07371 187-359**

**[julian.reichardt@rpt.bwl.de](mailto:julian.reichardt@rpt.bwl.de)**

## Hintergrund:

Die Donau verläuft im Planungsgebiet in einem begradigtem und zum Teil mit einer Steinschüttung gesicherten Gewässerbett. Die Maßnahme soll zum einen der Wasserrahmenrichtlinie (WRRL) gerecht werden und letztlich den Lebensraum für Flora und Fauna in diesem Bereich erhöhen. Das Ziel ist die Schaffung eines eigendynamischen Entwicklungsraum mit Prall- und Gleithängen und gewässertypischen Vegetationszonen.

## Geplante Zielvariante:



RPT

Variantenstudie - Lageplan Variante 5

## Weitere Informationen:

[Erläuterungsbericht \(pdf, 2.5 MB\)](#)