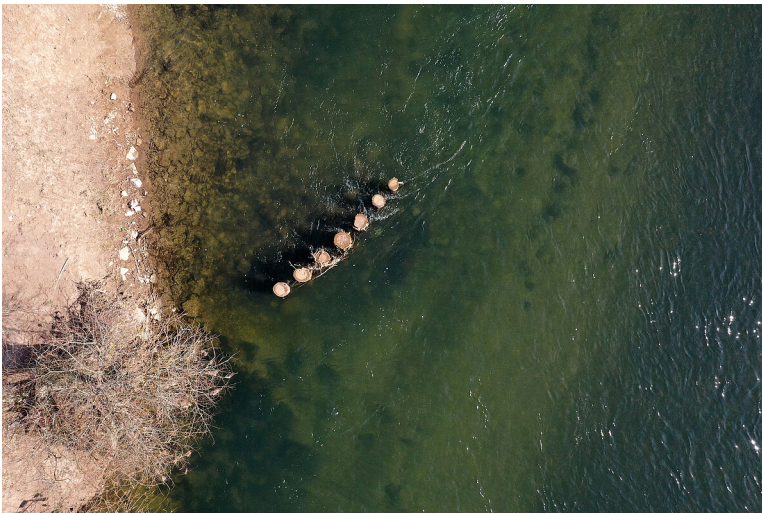


Strömungsrechen

Ziel: Verbesserung der Strömungsdiversität, Sauerstoffeintrag

Ein Strömungsrechen besteht aus aneinandergereihten Holzpfählen, die tief in die Sohle gerammt werden. Er sorgt für einen veränderten Strömungsstrich. Außerdem wird durch die Bildung von kleinen Strudeln Sauerstoff ins Gewässer eingebracht.



Regierungspräsidium Tübingen

Strömungsrechen



Regierungspräsidium Tübingen

Strömungsrechen bei Hochwasser

[Zurück zu den Baumaßnahmen in Börstingen](#)

