



Suteren Studio - stock.adobe.com

RP-BW
Tübingen
Abteilungen
Abteilung 7 – Schule und Bildung
Referat 72 – Personal- und Verwaltungsangelegenheiten der Lehrkräfte

- [Teilen](#)
- [Drucken](#)
- [Als PDF speichern](#)

Referat 72 Personal- und Verwaltungsangelegenheiten der Lehrkräfte

Referatsleitung

Annegret Schilde
Regierungsdirektorin
[07071 757-2077](tel:070717572077)
annegret.schilde@rpt.bwl.de

Stellvertretung

Dr. Katja Schurr
Regierungsdirektorin
[07071 757-2195](tel:070717572195)
katja.schurr@rpt.bwl.de

Unsere Aufgaben

Wir sind für die Personalverwaltung der insgesamt ca. 26.000 Lehrkräfte an den öffentlichen Grund-, Haupt-, Werkreal-, Real-, Gemeinschaftsschulen und Sonderpädagogischen Bildungs- und Beratungszentren, den allgemein bildenden Gymnasien und den beruflichen Schulen im Regierungsbezirk Tübingen zuständig. Auch Lehrkräfte an entsprechenden Schulen in freier Trägerschaft werden in bestimmten personalrechtlichen Angelegenheiten (wie z. B. Beurlaubung in den Privatschuldienst, Eingruppierungsfragen, Verleihung der Amtsbezeichnung, Versorgungsberechtigung) von uns betreut.

Wir helfen Ihnen gerne weiter!



Hier finden Sie Ansprechpartnerinnen und Ansprechpartner für Ihre Fragen.

Bitte schicken Sie etwaige Adress- und Namensänderungen an folgende Mailadresse: Abteilung7@rpt.bwl.de

[Ansprechpartnerinnen und Ansprechpartner für Grund-, Haupt-, Werkreal-, Real-, Gemeinschaftsschulen, Sonderpädagogischen Bildungs- und Beratungszentren und der Pädagogischen Assistenten \(pdf, 29 KB\)](#)

[Ansprechpartnerinnen und Ansprechpartner für Gymnasien \(pdf, 25 KB\)](#)

[Ansprechpartnerinnen und Ansprechpartner für Beruflichen Schulen \(pdf, 96 KB\)](#)



Dienstunfall

[Anschreiben an alle öffentlichen Schulen und SSÄ zur Teilzentralisierung und Ablauf der Meldung von Dienstunfällen \(pdf, 426 KB\)](#)

[Allgemeine Hinweise zu Dienstunfällen \(pdf, 138 KB\)](#)

[Unfallmeldung Körper- und Sachschaden \(pdf, 172 KB\)](#)

[Kausalitätsbescheinigung \(pdf, 29 KB\)](#)

[Vordruck zur Prüfung und Erstattung von Heilverfahrenskosten anlässlich eines Dienstunfalls - LBV 303 \(pdf, 712 KB\)](#)

[Info Regress_11_2016 \(pdf, 212 KB\)](#)

Häufig nachgefragt

Arbeitszeit

Ende der Beschäftigung

Dienstunfall / Sachschaden

Änderung familiärer Verhältnisse

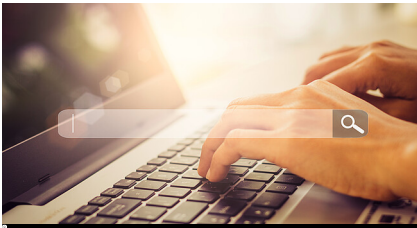
Beförderungsprogramme

Probezeit

Weitere interessante Themen finden Sie in unserem Themenportal

[Themenportal](#)

Das könnte Sie auch interessieren!



Urupong - stock.adobe.com

FORMULARE "Schule"

Sie suchen ein ganz bestimmtes
Formular? Hier gelangen Sie direkt
in unser [Formularcenter](#)



Andy Shot | stock.adobe.com

STEWI

Stellenwirksame Änderungswünsche?
Auf [STEWI](#) können Sie Ihre
stellenwirksamen Änderungswünsche
eingeben.



contrastwerkstatt - stock.adobe.com

THEMENPORTAL "Schule und Bildung"

[Themenportal Schule und Bildung](#)

Seitenmenü