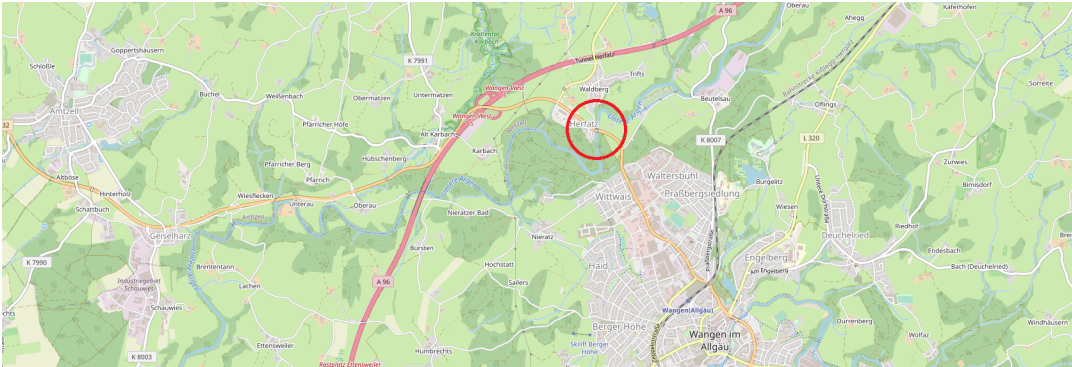


# B 32 Ersatzneubau der Brücke über die Untere Argen bei Herfatz



OpenStreetMap | RP Tübingen



IM BAU

## Kontakt

Regierungspräsidium Tübingen

**Baureferat Süd**

## Aktueller Stand

Ab 27. Februar 2023 laufen die Bauarbeiten mit Vollsperrung der B 32 im Bereich des Brückenbauwerks. Die Umleitungsstrecken können Sie [hier](#) nachlesen.



Die parallel verlaufende Fuß- und Radwegbrücke kann – bis auf voraussichtlich einzelne

Tage – während der gesamten Baumaßnahme genutzt werden.

Die Verkehrsfreigabe des neuen Brückenbauwerks und der Fahrbahndeckenerneuerung ist für Mitte Dezember 2023 geplant.

## Daten & Fakten

Projektlänge 0,25 km Brückeninstandsetzung, im Zuge dessen 2,50 km Fahrbahndeckenerneuerung

Verkehrsbelastung ca. 14.500 Kfz/Tag, davon 650 Lkw/Tag

Gesamtkosten Brückeninstandsetzung 3,36 Mio. Euro

Gesamtkosten Fahrbahndeckenerneuerung 1,25 Mio. Euro

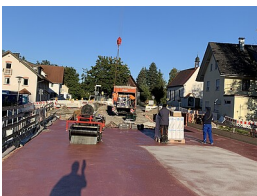
Kostenträger Bund

## Ein Blick auf die Baustelle



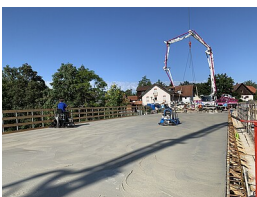
Referat 47.3 | RP Tübingen

September/August 2023: Bewehrung einer Betonwand



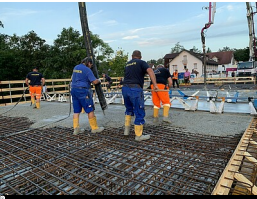
Referat 47.3 | RP Tübingen

Abdichten der Brückentafel mit Epoxidharz



Referat 47.3 | RP Tübingen

Abglätten der Betonoberfläche mit einer Flügelglättmaschine



Referat 47.3 | RP Tübingen

Betonage der Brückenplatte



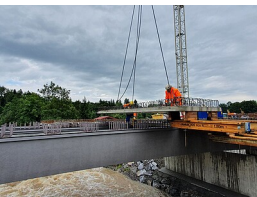
Jeanine Großkloß | RP Tübingen

Ende Juli: Besuch des Regierungspräsidenten auf der Baustelle.



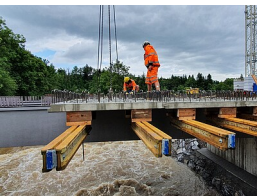
Jeanine Großkloß | RP Tübingen

Ende Juli: Ein wichtiger Meilenstein ist geschafft: Die Stahlverbundträger sind eingehoben, ...



Jeanine Großkloß | RP Tübingen

... die Betonfertigteilplatten des Überbaus ...



Jeanine Großkloß | RP Tübingen

... folgen Stück für Stück.



Referat 47.3 | RP Tübingen

Ende Juli: Die alte Brücke ist weg, die neue im Entstehen ...



Referat 47.3 | RP Tübingen

... hier zu sehen: Die neuen Widerlager vor dem Einheben der Stahlverbundträger.



Referat 47.3 | RP Tübingen

Mitte/Ende Mai: Jetzt ist sie weg ...



Referat 47.3 | RP Tübingen

... Fußgänger und Radfahrerinnen können hier noch über die Untere Argen.



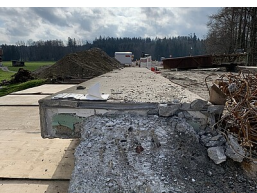
Referat 47.3 | RP Tübingen

Anfang Mai 2023: Die Brücke ist halb abgerissen. Doch starke Regenfälle sorgen für einen sehr hohen Pegelstand, ...



Referat 47.3 | RP Tübingen

... deshalb müssen die weiteren Abbrucharbeiten kurzzeitig ruhen.



Referat 47.3 | RP Tübingen

April 2023: Die Abbrucharbeiten auf der Brücke sind im vollen Gange



Referat 47.3 | RP Tübingen

März 2023: Parkende Fahrzeuge auf der gesperrten B 32 vor der Brücke



Referat 47.3 | RP Tübingen

Ende 2022: Die Versorgungsleitungen werden vom alten Brückenbauwerk in die Rad- und Fußwegbrücke umgelegt

# Rund um das Projekt

- **Beschreibung**
- **Einteilung in 5 Bauphasen**
- **Chronologie**

## Beschreibung

Das Projekt umfasst neben dem Brückenneubau auch den Abbruch der bestehenden Brücke. Die Planung des eigentlichen Brückenneubaus ist auf einen schnellen Baufortschritt optimiert. So werden Stahlfertigteilträger und Betonfertigteile zur Herstellung des Überbaus zum Einsatz gebracht. Neben dem Brückenbau werden umfangreiche Leitungsverlegungen und Straßenbauarbeiten zur Anbindung des neuen Bauwerks an das Straßennetz durchgeführt. Für Einwohnerinnen und Einwohner besteht die Möglichkeit, ihre Fahrzeuge auf der gesperrten Bundesstraße stadteinwärts Richtung Wangen auf dem gekennzeichneten Abschnitt zu parken.

Die Brücke wurde 1947 gebaut, die Fundamente stammen noch aus den 1920er Jahren. Die letzte Generalinstandsetzung erfolgte im Jahr 1985 an der Oberseite der Brücke. Dabei wurden u.a. die Abdichtung und die Brückengeländer erneuert. Heute ist die Brücke in einem allgemein schlechten Zustand, so dass ein Ersatzneubau des Bauwerks erforderlich wird um die Verkehrssicherheit weiterhin zu gewährleisten.

## Einteilung in 5 Bauphasen

### Bauphase 1 und 2

In Phase 1 und 2 finden die Abbrucharbeiten des Fahrbahnbelags und der Flügelwände statt. Des Weiteren werden die Gründungen für das spätere Bauwerk und die Stützwände mittels Bohrpfählen hergestellt.

### Bauphase 3

Ab Mai dürfen Arbeiten im Gewässer sowie Uferbereich der Unteren Argen stattfinden. Bis zu diesem Datum sind diese aus naturschutzrechtlichen Gründen ausgeschlossen. Nach Errichtung eines Schutzgerüsts über der Argen wird der Überbau der bestehenden Brücke in einzelne Bogensegmente zersägt. Diese werden dann mittels Mobilkränen ausgehoben und anschließend weiter zerkleinert.

### Bauphase 4

Phase 4 bildet einen Meilenstein im Projekt: Nach Herstellung der neuen Widerlager werden die Stahlträger und die Betonfertigteile für den neuen Überbau mittels Mobilkran eingehoben.

### Bauphase 5

Hier finden die restlichen Arbeiten statt. Sie enden Mitte Dezember mit der Verkehrsfreigabe.

## Chronologie

|                |   |
|----------------|---|
| Ab. 27.02.2023 | Vollsperrung der B 32 im Bereich des Brückenbauwerks                                    |
| Ende 2022      | Umlegung der Versorgungsleitungen vom alten Brückenbauwerk in die Fuß- und Radwegbrücke |

# Die »alte« Brücke



Referat 47.3 | RP Tübingen

Blickrichtung Wangen



Referat 47.3 | RP Tübingen

Viel Verkehr auf der Brücke



Referat 47.3 | RP Tübingen

Parallele Fuß- und Radwegbrücke, Blickrichtung Herfatz



Referat 47.3 | RP Tübingen

Seitenansicht, Fuß- und Radwegbrücke im Hintergrund