



- Teilen
- Drucken
- Als PDF speichern

[Zurück zur Übersicht](#)
[Pressemitteilung](#)

A 96, Lindau - München, Umrüstung der Schutzplanken von der Landesgrenze mit Bayern bis zur Talbrücke Obere Argen ab Montag, 09. September 2019

29.08.2019

Erster Bauabschnitt von Montag, 09. September 2019 bis Freitag, 18. Oktober 2019

Ab Montag, 09. September 2019 lässt das Regierungspräsidium Tübingen auf der A 96 von der Landesgrenze mit Bayern bis zur Talbrücke Obere Argen die Schutzplanken im Mittelstreifen gegen ein leistungsfähigeres Fahrzeugrückhaltesystem ersetzen. Günstige Witterungsbedingungen vorausgesetzt, sind die Arbeiten voraussichtlich bis Freitag, 18. Oktober 2019 abgeschlossen.

Während der Arbeiten werden die Verkehrsteilnehmer im Baustellenbereich jeweils auf zwei Behelfsfahrstreifen in Richtung München und in Richtung Lindau geführt. Bereits ab Mittwoch, 04. September 2019 wird die Verkehrs- und Arbeitsstellensicherung eingerichtet.

Zweiter Bauabschnitt von Mittwoch, 23. Oktober 2019 bis voraussichtlich Donnerstag, 31. Oktober 2019

Ab Mittwoch, 23. Oktober 2019 bis voraussichtlich Donnerstag, 31. Oktober 2019 werden die Schutzplanken am Außenrand der Talbrücke Obere Argen in Fahrtrichtung Lindau verstärkt.

Die Verkehrsführung erfolgt wie im ersten Bauabschnitt. Die erforderliche Verkehrs- und Arbeitsstellensicherung wird ab Montag, 21. Oktober 2019 eingerichtet. Das Regierungspräsidium bittet um Verständnis für die entstehenden Behinderungen.

Kosten:

Die Kosten für Umrüstungsarbeiten einschließlich der Verkehrssicherung belaufen sich auf rund eine Million Euro und werden vom Bund getragen.

Hintergrundinformationen:

Die Umrüstung der Schutzplanken erfolgt parallel zu der Erneuerung der undichten Brückenabdichtung und dem schadhafte Fahrbahnbelag der Talbrücke Untere Argen bei Amtzell/Oberau auf der A 96 in Fahrtrichtung Lindau. Diese Arbeiten beginnen am Donnerstag, 12. September 2019 und sind bei günstigen Witterungsbedingungen voraussichtlich bis Montag, 28. Oktober 2019 abgeschlossen.

Informationen zu Verkehrsbeschränkungen, Sperrungen und Umleitungen können im täglich aktualisierten Baustelleninformationssystem (BIS) des Landes Baden-Württemberg unter www.baustellen-bw.de abgerufen werden.

Hinweis für die Redaktionen:

Für Fragen zu dieser Pressemitteilung steht Herr Dirk Abel, Pressesprecher, Tel.: 07071/757-3005, gerne zur Verfügung.

Kategorie:

Pressestelle

Konrad-Adenauer-Straße 20
72072 Tübingen
Sekretariat: Gudrun Gauß
07071 757-3009
07071 757-3190
pressestelle@rpt.bwl.de

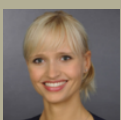
Abteilung 1
Abteilung 2
Abteilung 3
Abteilung 4
Abteilung 5
Abteilung 7
Abteilung 10
Abteilung 11
StEWK
SGZ



Katrin
Rochner
Leiterin
der
Koordini-
erungs-
und
Pressest-
elle



Jeanine
Großkloß
Stellv.
Leiterin
der
Koordini-
erungs-
und
Pressest-
elle



Naomi
Krimmel
Ansprech-
partnerin
Soziale
Medien



Matthias
Aßfalg
Pressesp
recher
für die
Abteilun
gen 2, 4,
StEWK,
SGZ



Dr.
Stefan
Meißner
Pressesp
recher
für die
Abteilun
g 7



Sabrina
Lorenz
Pressesp
recherin
für die
Abteilun
gen 1, 3,
5, 10, 11