

- Teilen
- Drucken
- Als PDF speichern

[Zurück zur Übersicht](#)
[Pressemitteilung](#)

B 27, Fahrbahndeckenerneuerung zwischen der K 5550 bei Rottweil-Neukirch und der L 435 bei Schömberg | Halbseitige Sperrung der Einmündung der L 435 ab dem 23. Juli 2018

20.07.2018

Die Regierungspräsidien Freiburg und Tübingen lassen in einer Gemeinschaftsmaßnahme den Fahrbahnbelag der B 27 in dem Streckenabschnitt zwischen der K 5550 bei Rottweil-Neukirch und der Einmündung der L 435 bei Schömberg erneuern.

Günstige Witterungsbedingungen vorausgesetzt, wird ab Montag, 23. Juli 2018 die neue Asphaltdeckschicht eingebaut. Während dieser Arbeiten wird der Einmündungsbereich zur L 435 bis voraussichtlich Mittwoch, 25. Juli 2018 für den Verkehr halbseitig gesperrt.

Der Verkehr in Richtung Balingen wird während diesem Zeitraum über die L 434 und K 7169 durch Schömberg zur B 27 geführt. Das dort bestehende Durchfahrtsverbot für Fahrzeuge mit einem Gesamtgewicht über 7,5 Tonnen wird temporär aufgehoben.

Der Verkehr in Fahrtrichtung Rottweil wird über die bereits vorhandene Umleitung über die L 435 - L 434 - Wellendingen - K 5545 - B 14 geführt.

Die Kosten für die Gesamtmaßnahme belaufen sich auf rund 1,85 Millionen Euro und werden vom Bund getragen.

Die Regierungspräsidien Freiburg und Tübingen bitten die Verkehrsteilnehmer und Anlieger um Verständnis für die im Zusammenhang mit der Baumaßnahme entstehenden Behinderungen.

Informationen zu den Sperrungen und zur Umleitung können jeweils aktuell im täglich aktualisierten Baustelleninformationssystem (BIS) des Landes Baden-Württemberg unter www.baustellen-bw.de abgerufen werden.

Hintergrundinformationen:

Der Landkreis Rottweil saniert im Auftrag des Regierungspräsidiums Freiburg den Abschnitt der B27 zwischen Rottweil und Neukirch. Die B 27 ist deshalb bereits seit dem 07. Mai 2018 ab Hardthaus bis Ortseingang Neukirch für den Verkehr gesperrt. Diese Sperrung dauert bis voraussichtlich 31. August 2018. Die Maßnahme beinhaltet im Wesentlichen die Fahrbahndeckenerneuerung auf einer Länge von rund 3,5 Kilometern, wovon etwa 1,7 Kilometer im Bereich der Neukircher Steige liegen. Zudem werden im Bereich der Neukircher Steige die bestehenden Schutzplanken gegen ein Fahrzeugrückhaltesystem aus Betonfertigteilen ausgetauscht und die Entwässerungskanäle partiell instand gesetzt. Ferner sind an mehreren Stellen über die gesamte Fahrbahnbreite führende Entwässerungsleitungen einzubauen. Die Gesamtkosten dieser Maßnahme betragen voraussichtlich rund 3,5 Millionen Euro.

Im Zuge der viermonatigen Bauarbeiten zwischen Rottweil und Neukirch erneuert der Zollernalbkreis im Auftrag der Regierungspräsidien Tübingen und Freiburg auch die Fahrbahndecke der B 27 im Abschnitt zwischen Neukirch und dem

westlich von Schömburg gelegenen Anschluss der L 435. Es findet ein Austausch der Asphaltdeck- und Binderschicht auf einer Länge von etwa 3,1 Kilometern, davon 1,9 Kilometer im Zollernalbkreis und 1,2 Kilometer im Landkreis Rottweil, statt.

Durch die Koppelung der beiden Maßnahmen können die Beeinträchtigungen für die Verkehrsteilnehmer reduziert werden, da eine mehrmalige Sperrung der B 27 zwischen Rottweil und Schömburg vermieden wird und insgesamt Synergieeffekte erschlossen werden. Bereits seit 07. Mai ist eine großräumige Umleitung eingerichtet, die noch bis zum voraussichtlichen Ende der Gesamtbauzeit am 31. August 2018 bestehen bleibt.

Hinweise für die Redaktionen:

Für Fragen zu dieser Pressemitteilung steht Ihnen Herr Dirk Abel, Pressesprecher, Telefon: 07071/757-3005, gerne zur Verfügung.

Kategorie:

Pressemitteilung Pressemitteilung Pressemitteilung

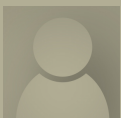
Pressestelle

Konrad-Adenauer-Straße 20
72072 Tübingen
Sekretariat: Gudrun Gauß
07071 757-3009
07071 757-3190
pressestelle@rpt.bwl.de



**Katrin
Rochner**

Leiterin
der
Koordini-
erungs-
und
Pressest-
elle



**Jeanine
Großkloß**

Stv.
Leitung
der
Koordini-
erungs-
und

Pressestelle



**Naomi
Krimmel**
Soziale
Medien



**Sabrina
Lorenz**
Pressesprecherin
für die
Abteilungen 1, 3,
5
E-Mail
schreiben



**Matthias
Aßfalg**
Pressesprecher
für die
Abteilungen 2, 4,
10, 11
und
StEWK
E-Mail
schreiben



**Dr.
Stefan
Meißner**
Pressesprecher
für die
Abteilung 7
E-Mail

schreibe
n