



- Teilen
- Drucken
- Als PDF speichern

[Zurück zur Übersicht](#)
[Pressemitteilung](#)

B 27, Fahrbahndeckenerneuerung zwischen Hechingen und Bodelshausen

14.09.2018

Die Kosten für die Fahrbahndeckenerneuerung belaufen sich auf rund 2,6 Millionen Euro und werden vom Bund getragen.

Das Regierungspräsidium Tübingen lässt ab Montag, 17. September 2018, den Fahrbahnbelag der B 27 zwischen Hechingen und Bodelshausen erneuern.

In Fahrtrichtung Tübingen ist der Streckenabschnitt zwischen dem Anschluss Hechingen-Nord (L 410) bis zum Ende des vierstreifigen Abschnittes bei Bodelshausen betroffen. In Fahrtrichtung Balingen wird die Fahrbahndecke zwischen Hechingen-Nord und Hechingen-Mitte erneuert. Die Sanierung schließt die Zu- und Abfahrten der Anschlussstelle Bodelshausen in Fahrtrichtung Tübingen sowie der Anschlussstelle Hechingen-Nord in Fahrtrichtung Balingen mit ein. Günstige Witterungsverhältnisse vorausgesetzt, ist die Fahrbahndeckenerneuerung am Samstag, 03. November 2018 abgeschlossen.

Die Kosten für die Fahrbahndeckenerneuerung belaufen sich auf rund 2,6 Millionen Euro und werden vom Bund getragen.

Das Regierungspräsidium Tübingen bittet um Verständnis für die im Zusammenhang mit der Maßnahme entstehenden Behinderungen.

Die Umsetzung der Maßnahme ist in drei Bauphasen unterteilt.

Erste Bauphase

Ab Montag, 17. September 2018, bis voraussichtlich Montag, 01. Oktober 2018, wird ab dem Anschluss Hechingen-Nord in Fahrtrichtung Tübingen der rechte Fahrstreifen der B 27 gesperrt und der Verkehr einspurig bis zum Ende des vierstreifigen Abschnittes bei Bodelshausen geführt. Die Anschlussstelle Bodelshausen bleibt in dieser Fahrtrichtung befahrbar. Allerdings wird die Einfädelspur verkürzt.

Parallel zu den Belagsarbeiten werden Entwässerungseinrichtungen erneuert und die Mittelstreifenüberfahrt für die nachfolgenden Bauphasen hergestellt.

Zweite Bauphase

Anschließend wird voraussichtlich ab Montag, 1. Oktober 2018, bis Samstag 03. November 2018, die B 27 zwischen dem Anschluss Hechingen-Nord und Bodelshausen in Fahrtrichtung Tübingen voll gesperrt. Der Verkehr in Fahrtrichtung Tübingen wird beim Anschluss Hechingen-Mitte auf die Gegenfahrbahn übergeleitet und dort einspurig im Gegenverkehr geführt. Die Anschlussstelle Hechingen-Nord bleibt uneingeschränkt befahrbar. Die Auf- und Abfahrtsäste der Anschlussstelle Bodelshausen in Fahrtrichtung Tübingen werden in dieser Bauphase gesperrt. Die Umleitung erfolgt in Fahrtrichtung Tübingen von der B 27 Anschluss Hechingen-Nord über die L 410 - K 7107 - K 6931 nach Bodelshausen und

umgekehrt.

Am Anschluss zum Gewerbegebiet Lotzenäcker bei Hechingen-Stein werden zwei Lichtsignalanlagen aufgestellt, um dem Verkehr von der K 7107 kommend die Einfahrt auf die L 410 zu erleichtern.

Über die dritte Bauphase wird das Regierungspräsidium Tübingen die Öffentlichkeit rechtzeitig im Vorfeld informieren.

Hintergrundinformationen:

Informationen zu Verkehrsbeschränkungen, Sperrungen und Umleitungen können im täglich aktualisierten Baustelleninformationssystem (BIS) des Landes Baden-Württemberg unter www.baustellen-bw.de abgerufen werden.

Hinweis für die Redaktionen:

Für Fragen zu dieser Pressemitteilung steht Ihnen Herr Dirk Abel, Pressesprecher, Telefon: 07071/757-3005, gerne zur Verfügung.

Kategorie:

Pressemitteilung Pressemitteilung Pressemitteilung

Pressestelle

Konrad-Adenauer-Straße 20
72072 Tübingen
Sekretariat: Gudrun Gauß
07071 757-3009
07071 757-3190
pressestelle@rpt.bwl.de

Abteilung 1
Abteilung 2
Abteilung 3
Abteilung 4
Abteilung 5
Abteilung 7
Abteilung 10
Abteilung 11
StEWK
SGZ



Katrin
Rochner
Leiterin
der

Koordinations-
und
Pressestelle



Jeanine
Großkloß
Stellv.
Leiterin
der
Koordinations-
und
Pressestelle



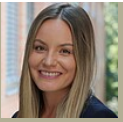
Naomi
Krimmel
Ansprechpartnerin
Soziale
Medien



Matthias
Aßfalg
Pressesprecher
für die
Abteilungen 2, 4,
StEWK,
SGZ



Dr.
Stefan
Meißner
Pressesprecher
für die
Abteilung
7



Sabrina
Lorenz
Pressesp
recherin
für die
Abteilun
gen 1, 3,
5, 10, 11