

- Teilen
- Drucken
- Als PDF speichern

[Zurück zur Übersicht](#)  
[Pressemitteilung](#)

## B 28, Fahrbahndeckenerneuerung zwischen Römerstein-Böhringen und Anschluss B 465

29.09.2023

Beginn des zweiten Bauabschnitts am 5. Oktober 2023.



B 28 mit Blick in Richtung Römerstein-Zainingen

Roger Rau | Ref. 47.1 | RPT

Seit Anfang September lässt das Regierungspräsidium Tübingen die Fahrbahndecke der B 28 zwischen Römerstein-Böhringen und der Einmündung der B 465 in die B 28 auf einer Länge von rund sechs Kilometern erneuern. Nachdem die Arbeiten in der ersten Bauphase abgeschlossen sind, beginnt ab Donnerstag, 5. Oktober 2023, die nächste Bauphase. Günstige Witterungsverhältnisse vorausgesetzt, werden die wesentlichen Bauarbeiten bis Anfang Dezember 2023 abgeschlossen.

### Zweiter Bauabschnitt

Die zweite Bauphase startet am Donnerstag, 5. Oktober 2023, mit der Erneuerung der Fahrbahn der B 28 zwischen der Einmündung der L 252 in die B 28 bei Römerstein-Böhringen und endet nach der Einmündung der Uracher Straße in die B 28 bei Römerstein-Zainingen. Für die Dauer der Bauarbeiten wird der betroffenen Streckenabschnitt der B 28 voll gesperrt.

### Verkehrsführung

Die aktuell eingerichtete Umleitungsstrecke bleibt weiterhin bestehen. Der Verkehr in Fahrtrichtung Ulm / Kirchheim wird ab Römerstein-Böhringen über die L 252 in Richtung Römerstein-Donnstetten geleitet und ab Donnstetten über die B 465 wieder auf die B 28 geführt.

In Fahrtrichtung Bad Urach / Reutlingen wird der Verkehr in umgekehrter Richtung geführt.

Während der zweiten Bauphase ist der Ortsteil Römerstein-Zainingen von Böhringen aus nicht erreichbar. Der Verkehr nach Römerstein-Zainingen wird über die beschriebene Umleitungsstrecke geführt.

#### Öffentlicher Personennahverkehr

Der Busverkehr wird über einen Feldweg parallel zur B 28 geführt.

Das Regierungspräsidium Tübingen bittet die Verkehrsteilnehmenden und die Anwohnerschaft um Verständnis für die entstehenden Behinderungen.

#### Kosten

Die Gesamtkosten des Vorhabens belaufen sich auf rund 2.250.000 Euro, die vom Bund als Baulastträger getragen werden.

#### Hintergrundinformationen:

Informationen zu den Sperrungen und zu den Umleitungen können jeweils aktuell im täglich aktualisierten Baustelleninformationssystem (BIS) des Landes Baden-Württemberg unter [www.verkehrsinfo-bw.de](http://www.verkehrsinfo-bw.de) abgerufen werden.

#### Hinweis für die Redaktionen:

Für Fragen zu dieser Pressemitteilung steht Ihnen Herr Matthias Aßfalg, Pressesprecher, Tel.: 07071 757-3008, gerne zur Verfügung.

#### Kategorie:

Abteilung 4

## Pressestelle

Konrad-Adenauer-Straße 20  
72072 Tübingen  
Sekretariat: Gudrun Gauß  
07071 757-3009  
07071 757-3190  
[pressestelle@rpt.bwl.de](mailto:pressestelle@rpt.bwl.de)

Abteilung 1  
Abteilung 2  
Abteilung 3  
Abteilung 4  
Abteilung 5  
Abteilung 7  
Abteilung 10  
Abteilung 11  
StEWK  
SGZ



Katrin  
Rochner  
Leiterin  
der

Koordinations- und Pressestelle



Jeanine  
Großkloß  
Stellv.  
Leiterin  
der  
Koordinations-  
und  
Pressestelle



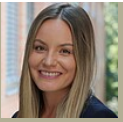
Naomi  
Krimmel  
Ansprechpartnerin  
Soziale  
Medien



Matthias  
Aßfalg  
Pressesprecher  
für die  
Abteilungen 2, 4,  
StEWK,  
SGZ



Dr.  
Stefan  
Meißner  
Pressesprecher  
für die  
Abteilung 7



Sabrina  
Lorenz  
Pressesp  
recherin  
für die  
Abteilun  
gen 1, 3,  
5, 10, 11