

- Teilen
- Drucken
- Als PDF speichern

[Zurück zur Übersicht](#)  
[Pressemitteilung](#)

## B 297, Pliezhausen bis Anschluss B 27

27.03.2018

Der Fahrbahnbelag weist dort massive Risse, Setzungen, Spurrinnen und Verdrückungen auf.

Das Regierungspräsidium Tübingen lässt ab Dienstag, 3. April 2018, die Fahrbahndecke der B 297 auf dem Streckenabschnitt zwischen der Gemeinde Pliezhausen und dem Anschluss an die B 27 erneuern. Die Maßnahme in dem etwa 3,7 Kilometer langen Streckenabschnitt ist zur Erhaltung der Verkehrssicherheit dringend erforderlich. Der Fahrbahnbelag weist dort massive Risse, Setzungen, Spurrinnen und Verdrückungen auf. Im Zuge dieser Maßnahmen erfolgt zugleich im Bereich der Brücke über den Reichenbach eine Nachrüstung der passiven Schutzeinrichtung.

### Umleitung

Während der gesamten Bauzeit wird der Verkehr mit einer großräumigen Umleitung ab Neckartailfingen über die B 312 und die B 28 über Reutlingen nach Tübingen und umgekehrt geführt. Lokal wird eine Verkehrsführung ab Pliezhausen über die L 378 nach Oferdingen und Rommelsbach und weiter über die K 6720 auf die B 464 und K 6908 bis Kirchentellinsfurt/Südring und umgekehrt eingerichtet.

Um die Behinderungen für die Anwohner und Gewerbetreibende zu reduzieren, ist die Baumaßnahme in drei Bauabschnitte unterteilt.

### Bauabschnitt I

Im ersten Bauabschnitt vom 3. April bis zum 12. April 2018 findet eine Vollsperrung der B 297 im Abschnitt zwischen Pliezhausen ab der Einmündung der L 378 bis zum Anschluss der K 6720 nach Altenburg statt. Die querende Verkehrsbeziehung zwischen Altenburg und Rübgarten bleibt für Verkehr einschließlich des ÖPNVs in dieser Bauphase einspurig mit einer Lichtsignalanlage befahrbar.

### Bauabschnitte II und III

Im zweiten Bauabschnitt, der voraussichtlich am 13. April 2018 beginnt, erfolgt zwischen der K 6720, Anschluss Altenburg und der Firma DIMA in Höhe des „Mayer Sees“ sowie im dritten Bauabschnitt zwischen der Firma DIMA und dem Anschluss an die B 27 eine Vollsperrung der B 297. Das Regierungspräsidium Tübingen wird die Öffentlichkeit hierüber rechtzeitig im Vorfeld informieren.

### Neckartalradweg

Ab dem zweiten Bauabschnitt wird der Neckartalradweg zwischen Altenburg und Kirchentellinsfurt voll gesperrt. In Teilbereichen der B 297 erfolgt aufgrund des schlechten Ober- und Unterbaus eine grundhafte Sanierung der Bundesstraße. Hierzu muss der Untergrund unter der B 297 über eine größere Länge und Tiefe ausgehoben werden. Die hierdurch entstehende Baugrube wird so groß, dass der parallel dazu verlaufende Radweg während der Bauzeit in diesem

Bereich nicht mehr vorhanden ist.

Während dieses Zeitraums wird eine Umleitung über Altenburg, das Gewerbegebiet Mahden nach Kirchentellinsfurt und umgekehrt eingerichtet.

#### Fertigstellung und Kosten

Entsprechende Witterungsverhältnisse vorausgesetzt, wird die gesamte Baumaßnahme voraussichtlich Ende Mai 2018 fertiggestellt sein.

Die Baukosten betragen voraussichtlich ca. 1,5 Millionen Euro und werden vom Bund getragen.

Das Regierungspräsidium bittet um Verständnis für die im Zusammenhang mit der Maßnahme entstehenden Behinderungen.

#### Hintergrundinformation:

Informationen zu Verkehrsbeschränkungen, Sperrungen und Umleitungen können im täglich aktualisierten Baustelleninformationssystem (BIS) des Landes Baden-Württemberg unter [www.baustellen-bw.de](http://www.baustellen-bw.de) abgerufen werden.

#### Hinweis für die Redaktionen

Für Fragen zu dieser Pressemitteilung steht Ihnen Herr Dr. Daniel Hahn, Pressesprecher, Tel.: 07071/757-3078, gerne zur Verfügung.

#### Kategorie:

Pressemitteilung Pressemitteilung Pressemitteilung

## Pressestelle

Konrad-Adenauer-Straße 20  
72072 Tübingen  
Sekretariat: Gudrun Gauß  
07071 757-3009  
07071 757-3190  
[pressestelle@rpt.bwl.de](mailto:pressestelle@rpt.bwl.de)



Katrin  
Rochner  
Leiterin  
der  
Koordini

erungs-  
und  
Pressest  
elle



Jeanine  
Großkloß  
Stellv.  
Leiterin  
der  
Koordini  
erungs-  
und  
Pressest  
elle



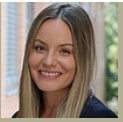
Naomi  
Krimmel  
Ansprech  
partnerin  
Soziale  
Medien



Matthias  
Aßfalg  
Pressesp  
recher  
für die  
Abteilun  
gen 2, 4,  
StEWK,  
SGZ



Dr.  
Stefan  
Meißner  
Pressesp  
recher  
für die  
Abteilun  
g 7



Sabrina  
Lorenz  
Pressesp  
recherin  
für die  
Abteilun  
gen 1, 3,  
5, 10, 11