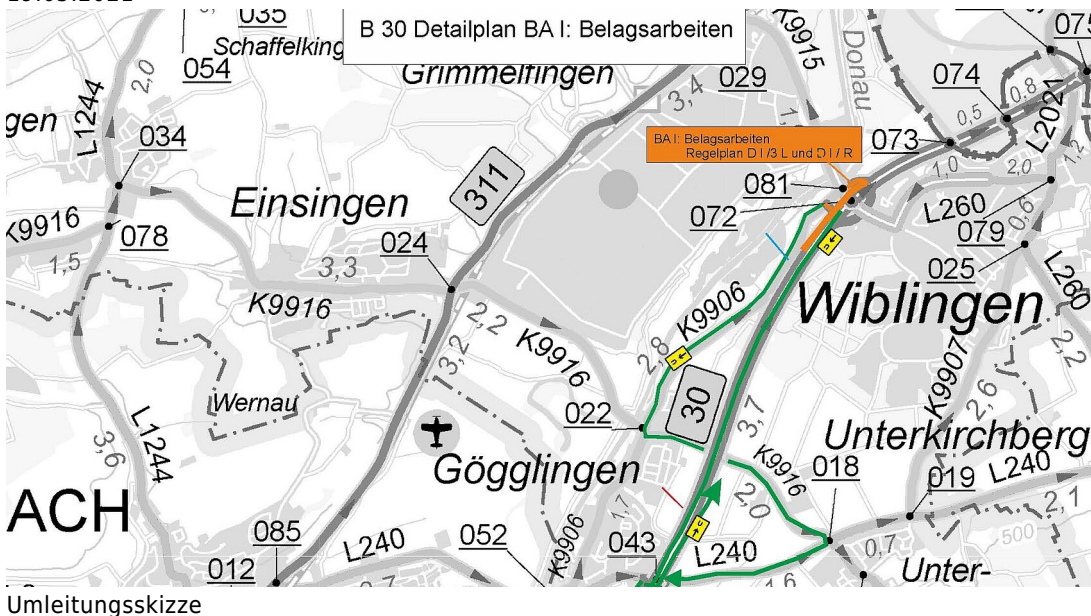


- Teilen
- Drucken
- Als PDF speichern

[Zurück zur Übersicht](#)
[Pressemitteilung](#)

B 30, Instandsetzung Brücke über Feldweg bei Ulm/Gögglingen und Belagsarbeiten zwischen Wiblingen und Donaustetten

19.05.2021



Regierungspräsidium Tübingen, Abteilung 4

Das Regierungspräsidium Tübingen lässt ab Montag, 24. Mai 2021 auf der B 30 in Fahrtrichtung Biberach zwischen den Anschlüssen Wiblingen und Donaustetten die Brücke über einen Feldweg bei Gögglingen (Trimm-dich-Pfad) instand setzen und den Fahrbahnbelag auf rund 4,2 Kilometern Gesamtlänge erneuern. Günstige Witterungsverhältnisse vorausgesetzt, sind die Arbeiten voraussichtlich Anfang September 2021 abgeschlossen.

Die Maßnahmen sind aufgrund diverser Schäden wie zum Beispiel Unebenheiten, Verdrückungen und Rissbildungen in der Fahrbahn und langjähriger Tausalz- und Verkehrsbelastung der Brücke erforderlich. Sie dienen der Verbesserung der Verkehrssicherheit und der Substanzerhaltung der Straßeninfrastruktur. Die Umsetzung erfolgt in drei Bauabschnitten.

Bauabschnitt 1a und 1b:

Ab Montag, 24. Mai 2021 bis voraussichtlich Anfang Juni 2021 wird im Bereich der Anschlussstelle Wiblingen die rechte Fahrspur einschließlich des Standstreifens gesperrt und der Verkehr einspurig auf der Überholspur an der Baustelle vorbeigeführt. Die Auf- und Abfahrt nach bzw. von Gögglingen/Donautal und die Auffahrt Wiblingen/Biberach sind gesperrt. Die Umleitung führt über Gögglingen zur Anschlussstelle Donaustetten. Voraussichtlich am Dienstag, 1. Juni 2021 wird die Verkehrssicherung umgebaut. Im Bereich der Anschlussstelle Wiblingen wird die Überholspur gesperrt und der Verkehr einspurig auf der Standspur an der Baustelle vorbeigeführt (siehe beiliegende Umleitungsskizze). Die Anschlussstelle Wiblingen in Fahrtrichtung Biberach und die Auf- und Abfahrt nach bzw. von Gögglingen/Donautal sind voraussichtlich ab Mittwoch, 2. Juni 2021 wieder befahrbar.

Bauabschnitt 2:

Ab Anfang Juni bis voraussichtlich Mitte August 2021 werden die erforderlichen Verkehrssicherungs-, Instandsetzungs- und Belagsarbeiten auf der B 30 in Fahrtrichtung Biberach zwischen der Anschlussstelle Wiblingen und der Anschlussstelle Donaustetten durchgeführt. Während dieser Arbeiten ist die Fahrbahn in Richtung Biberach vollständig gesperrt und der gesamte Verkehr wird auf der Gegenfahrbahn geführt. Für die Verkehrsteilnehmer stehen in Fahrtrichtung Biberach ein und Richtung Ulm zwei Fahrstreifen zur Verfügung.

Bauabschnitt 3:

Ab voraussichtlich Mitte August bis Anfang September 2021 wird die Verkehrsführung des zweiten Bauabschnittes bis über die Anschlussstelle Donaustetten hinaus verlängert. Die Fahrbahn in Richtung Biberach bleibt vollständig gesperrt und der gesamte Verkehr wird auf der Gegenfahrbahn geführt. Für die Verkehrsteilnehmer stehen weiterhin in Fahrtrichtung Biberach ein und in Richtung Ulm zwei Fahrstreifen der B 30 zur Verfügung.

Während der gesamten Baumaßnahme sind die Parkplätze B 30 in Fahrtrichtung Ulm und Trimm-dich-Pfad im Zuge der K 9906 gesperrt.

Die voraussichtlichen Baukosten belaufen sich auf rund 1,56 Millionen Euro und werden vom Bund getragen. Das Regierungspräsidium bittet um Verständnis für die im Zusammenhang mit der Baumaßnahme entstehenden Behinderungen. Informationen über die mit dieser Baumaßnahme verbundenen Verkehrsbeschränkungen können im Internet unter www.verkehrsinfo-bw.de/Baustellen abgerufen werden.

Anlagen:

Umleitungsskizze erster Bauabschnitt und Lageplan für die Gesamtmaßnahme

Umleitungsskizze

Lageplan

Hinweis für die Redaktionen:

Für Fragen zu dieser Pressemitteilung steht Ihnen Herr Dirk Abel, Pressesprecher, Telefon: 07071 / 757-3005, gerne zur Verfügung.

Kategorie:

Abteilung 4

Pressestelle

Konrad-Adenauer-Straße 20
72072 Tübingen
Sekretariat: Gudrun Gauß
07071 757-3009
07071 757-3190
pressestelle@rpt.bwl.de



Katrin
Rochner
Leiterin

der
Koordini-
erungs-
und
Pressest-
elle



Jeanine
Großkloß
Stellv.
Leiterin
der
Koordini-
erungs-
und
Pressest-
elle



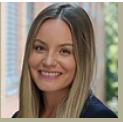
Naomi
Krimmel
Ansprech-
partnerin
Soziale
Medien



Matthias
Aßfalg
Pressesp-
recher-
recher
für die
Abteilun-
gen 2, 4,
StEWK,
SGZ



Dr.
Stefan
Meißner
Pressesp-
recher-
recher
für die
Abteilun-
g 7



Sabrina
Lorenz
Pressesp
recherin
für die
Abteilun
gen 1, 3,
5, 10, 11