



- Teilen
- Drucken
- Als PDF speichern

[Zurück zur Übersicht](#)
[Pressemitteilung](#)

B 31, Neubau des Radwegs zwischen Lipbachbrücke und Grenzhof

12.05.2020

Ab Mittwoch, 13. Mai 2020 bis voraussichtlich Ende Mai 2020 führt das Regierungspräsidium Tübingen einen Neubau des Geh- und Radweges im Zuge der B 31 am Anschluss Fischbach-West zwischen der Brücke über den Lipbach und dem Grenzhof durch.

Der bestehende, in beide Richtungen befahrbare Geh- und Radweg verläuft derzeit entlang der alten Streckenführung der B 31. Im Bereich der Anschlussstelle Fischbach-West wird der gemeinsame Geh- und Radweg ab der Lipbachbrücke auf einer Länge von rund 300 Metern auf die alte Trasse der B 31 verlegt. Der Geh- und Radweg, der Bestandteil des Bodenseeradweges ist, erhält eine Fahrbahnbreite von vier Meter.

Die Arbeiten können nur unter Vollsperrung des bestehenden Geh- und Radweges südlich der B 31 durchgeführt werden. Die Umleitung für Fußgänger und Radfahrer erfolgt in beiden Richtungen ab dem Dornierknoten über den nördlichen Geh- und Radweg bis zum Ortseingang Fischbach.

Die Gesamtkosten für die Maßnahme betragen rund 120.000 Euro und werden vom Bund getragen.

Das Regierungspräsidium Tübingen bittet die Anlieger und Verkehrsteilnehmer um Verständnis für die im Zusammenhang mit der Maßnahme entstehenden Beeinträchtigungen.

Hinweis für die Redaktionen:

Für Fragen zu dieser Pressemitteilung steht Ihnen Frau Katrin Rochner, Pressesprecherin, Telefon: 07071/757-3131, gerne zur Verfügung.

Kategorie:

[Pressemitteilung](#) [Pressemitteilung](#) [Pressemitteilung](#)

Pressestelle

Konrad-Adenauer-Straße 20
72072 Tübingen
Sekretariat: Gudrun Gauß
07071 757-3009
07071 757-3190
pressestelle@rpt.bwl.de



**Katrin
Rochner**

Leiterin
der
Koordini-
erungs-
und
Pressest-
elle



**Jeanine
Großklo-
ß**

Stellv.
Leiterin
der
Koordini-
erungs-
und
Pressest-
elle



**Naomi
Krimmel**

Ansprech-
partnerin
Soziale
Medien



**Matthia-
s Aßfalg**

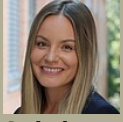
Pressesp-
recher-
recher
für die
Abteilun-
gen 2, 4,
StEWK,
SGZ



Dr.

**Stefan
Meißner**

Pressesp
recher
für die
Abteilun
g 7



**Sabrina
Lorenz**

Pressesp
recherin
für die
Abteilun
gen 1, 3,
5, 10, 11