



- Teilen
- Drucken
- Als PDF speichern

[Zurück zur Übersicht](#)  
[Pressemitteilung](#)

## L 212, Straßenbauarbeiten in der Ortsdurchfahrt Wald

30.03.2016

Für diese Arbeiten ist eine Vollsperrung der L 212 zwingend erforderlich.

Das Regierungspräsidium Tübingen und die Gemeinde Wald lassen ab Montag, 4. April 2016 bis voraussichtlich 30. November 2016 Straßenbauarbeiten in der Ortsdurchfahrt Wald im Zuge der L 212 durchführen. Die Fahrbahn der L 212 weist Schäden in Form von Verdrückungen, Rissen und Ausbrüchen. Das Regierungspräsidium Tübingen lässt sie deshalb auf einer Länge von rund 800 m grundhaft erneuern. Die Gemeinde Wald wird im Zuge der Ausführung die abgängige Wasserleitung und den schadhafte Abwasserkanal erneuern. Darüber hinaus werden Leitungen für Nahwärme und Gasversorgung mitverlegt.

Um die Behinderungen für die Anlieger so gering wie möglich zu halten, erfolgt die Sanierung in drei Abschnitten, die nacheinander ausgeführt werden:

- Bauabschnitt 1: L 212, von der L 195 (Hohenzollernstraße) bis zum Mühlweg
- Bauabschnitt 2: L 195, von der Einmündung Ochseingasse bis zur L 212 (Von-Weckenstein-Straße)
- Bauabschnitt 3: L 212, vom Mühlweg bis zum Ortsende Richtung Pfullendorf

Für diese Arbeiten ist eine Vollsperrung der L 212 aus verkehrssicherheits- und bautechnischen Gründen zwingend erforderlich. Für den Bauabschnitt 2 ist zusätzlich eine Vollsperrung der L 195 notwendig.

Für die Anlieger besteht während den Bauarbeiten eine eingeschränkte Zufahrtsmöglichkeit zu ihren Grundstücken. Die drei bituminösen Schichten werden abschnittsweise auf der gesamten Fahrbahnbreite eingebaut. Während dieser Arbeiten und während der Abkühlphase ist die Befahrung der Landesstraße auch für Anlieger nicht möglich. Detaillierte Informationen zu den Einschränkungen für die Anlieger werden im Zuge der Bauausführung erfolgen.

Während der Baumaßnahmen wird der Verkehr der L 212 über die L 194 bis Aach-Linz und über die L 195 nach Wald geleitet. Der Verkehr in der Gegenrichtung verläuft analog.

Das Regierungspräsidium Tübingen und die Gemeinde Wald bitten um Verständnis für die im Zusammenhang mit der Maßnahme entstehenden Behinderungen. Das Umleitungskonzept wurde mit den Verkehrsbehörden, den Städten und Gemeinden, der RAB und der Polizei abgestimmt.

Die Kosten für die Straßenbauarbeiten belaufen sich auf ca. 250.000 €.

Informationen über die mit dieser Baumaßnahme verbundenen Verkehrsbeschränkungen können auch im täglich aktualisierten Baustelleninformationssystem (BIS) des Landes Baden-Württemberg im Internet unter [www.baustellen-bw.de](http://www.baustellen-bw.de) abgerufen werden.

Hinweis für die Redaktionen:

Für Fragen zu dieser Pressemitteilung steht Ihnen Herr Dr. Steffen Fink, Pressereferent, Telefon: 07071 757-3076, gerne zur Verfügung.

Kategorie:

Pressemitteilung Pressemitteilung Pressemitteilung

## Pressestelle

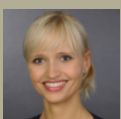
Konrad-Adenauer-Straße 20  
72072 Tübingen  
Sekretariat: Gudrun Gauß  
07071 757-3009  
07071 757-3190  
[pressestelle@rpt.bwl.de](mailto:pressestelle@rpt.bwl.de)



Katrin  
Rochner  
Leiterin  
der  
Koordinations-  
und  
Pressestelle



Jeanine  
Großkloß  
Stellv.  
Leiterin  
der  
Koordinations-  
und  
Pressestelle



Naomi  
Krimmel  
Ansprech  
partnerin  
Soziale  
Medien



Matthias  
Aßfalg  
Pressesp  
recher  
für die  
Abteilun  
gen 2, 4,  
StEWK,  
SGZ



Dr.  
Stefan  
Meißner  
Pressesp  
recher  
für die  
Abteilun  
g 7



Sabrina  
Lorenz  
Pressesp  
recherin  
für die  
Abteilun  
gen 1, 3,  
5, 10, 11