

- Teilen
- Drucken
- Als PDF speichern

[Zurück zur Übersicht](#)
[Pressemitteilung](#)

L 291, Fahrbahndeckenerneuerung zwischen Vorberg und Kasernen - Sperrung während der Sommerferien

23.07.2021



Umleitung L 291 Berg - Kasernen

Regierungspräsidium Tübingen

Das Regierungspräsidium Tübingen saniert ab Montag, 26. Juli bis voraussichtlich Freitag, 17. September 2021 die Fahrbahn der L 291 zwischen Vorberg und Kasernen auf einer Länge von knapp zwei Kilometern. Die Arbeiten umfassen auch den barrierefreien Umbau der Bushaltestellen und die Erneuerung des bestehenden Radweges. Während der Bauarbeiten muss die Landesstraße abschnittsweise voll gesperrt werden.

Die bestehende Fahrbahn weist größere Bereiche mit Netzzissen sowie starke Setzungen auf. Deshalb werden die Binder- und die Deckschicht erneuert. Für die neue Asphaltdeckschicht wird ein lärmarmere Splittmastixasphalt verwendet. Des Weiteren wird im Auftrag der Gemeinde Berg in Teilbereichen die Breitbandversorgung ausgebaut.

Baublauf

Die Sanierungsarbeiten werden in zwei Bauabschnitten ausgeführt:

Der erste Bauabschnitt beginnt an der Kleintobler Straße (Firma Rafi) und endet an der Wilhelm-Gindele-Straße. Ab Montag, 26. Juli 2021 werden Vorarbeiten im Bereich der Fahrbahn und der Bushaltestellen noch unter Verkehr ausgeführt. Von Donnerstag, 29. Juli bis voraussichtlich Freitag, 20. August 2021 wird die Landesstraße dann für die Bauarbeiten voll gesperrt.

Im zweiten Bauabschnitt wird die L 291 von der Wilhelm-Gindele-Straße bis zur Einmündung der K 7950 in Kasernen

saniert. In diesem Bauabschnitt beginnt die Vollsperrung am Montag, 23. August 2021 und endet voraussichtlich am Freitag, 10. September 2021.

Verkehrsführung während der Sanierungsarbeiten

Während der Baumaßnahme wird für den L 291-Verkehr zwischen Ravensburg und Fronhofen in beiden Fahrtrichtungen eine Umleitung eingerichtet. Die überörtliche Umleitung beginnt an der Anschlussstelle Ravensburg-Nord und verläuft über die B 30 neu zur Anschlussstelle „Weingarten“ und weiter über die B 32 und die K 7952 zur L 291 bei Ettishofen.

Der Schulbus- und Linienverkehr ist bis zum Beginn der Sommerferien nicht betroffen. Während der Vollsperrung ist ab der Kleintobler Straße eine Umleitung für den Linienverkehr über Berg nach Ettishofen eingerichtet. An den Haltestellen wird entsprechend informiert.

Das Regierungspräsidium Tübingen bittet die Verkehrsteilnehmer und die Anwohner um Verständnis für die entstehenden Behinderungen.

Kosten

Die Gesamtkosten der Baumaßnahme belaufen sich auf zirka 1,45 Millionen Euro. Der Kostenanteil des Landes Baden-Württemberg beträgt zirka 1,3 Millionen Euro und der Kostenanteil der Gemeinde Berg für die Breitbandversorgung liegt bei 150.000 Euro.

Hintergrundinformationen:

Informationen zu den Sperrungen und zu den Umleitungen können jeweils aktuell im täglich aktualisierten Baustelleninformationssystem (BIS) des Landes Baden-Württemberg unter www.verkehrsinfo-bw.de abgerufen werden.

Anlage

Umleitungsskizze

Hinweis für die Redaktionen:

Für Fragen zu dieser Pressemitteilung steht Ihnen Frau Katrin Rochner Pressesprecherin, Tel.: 07071/757-3131, gerne zur Verfügung.

Kategorie:

Abteilung 4

Pressestelle

Konrad-Adenauer-Straße 20
72072 Tübingen
Sekretariat: Gudrun Gauß
07071 757-3009
07071 757-3190
pressestelle@rpt.bwl.de



**Katrin
Rochner**

Leiterin
der
Koordini-
erungs-
und
Pressest-
elle



**Jeanine
Großklo-
ß**

Stellv.
Leiterin
der
Koordini-
erungs-
und
Pressest-
elle



**Naomi
Krimmel**

Ansprech-
partnerin
Soziale
Medien



**Matthia-
s Aßfalg**

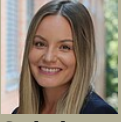
Pressesp-
recher-
recher
für die
Abteilun-
gen 2, 4,
StEWK,
SGZ



Dr.

**Stefan
Meißner**

Pressesp
recher
für die
Abteilun
g 7



**Sabrina
Lorenz**

Pressesp
recherin
für die
Abteilun
gen 1, 3,
5, 10, 11