



- Teilen
- Drucken
- Als PDF speichern

Zurück zur Übersicht  
Pressemitteilung

## L 320, Argenbühl-Göttlishofen

12.05.2016

In der Zeit vom 17. bis voraussichtlich 27. Mai 2016 wird die L320 zwischen Göttlishofen und Christazhofen voll gesperrt

Das Regierungspräsidium Tübingen lässt auf der L 320 zwischen Göttlishofen und Christazhofen im Bereich der Einmündung der K 8012 in Göttlishofen ab Dienstag, 17. Mai, bis voraussichtlich 27. Mai 2016 eine Überquerungshilfe einbauen sowie die Fahrbahn verbreitern und die Fahrbahndecke erneuern. Die Maßnahme schließt an den Bau des rund 1,7 km langen Rad- und Gehwegs entlang der L 230 an, mit dem im Spätherbst des vergangenen Jahres begonnen wurde und der bis 10. Juni 2016 abgeschlossen werden soll.

In der Zeit vom 17. bis voraussichtlich 27. Mai 2016 wird die L 320 zwischen Göttlishofen und Christazhofen voll gesperrt. Die Umleitungstrecke der L 320 in Fahrtrichtung Ratzenried erfolgt ab Christazhofen über die L 265 bis nach Dettishofen und weiter über die K 8025 nach Ratzenried. Die Gegenrichtung wird ab Göttlishofen über das Gewerbegebiet Buchwies zur K 8012 geleitet. Ab der Einmündung in die Siggener Straße (K 8012) verläuft die Umleitungstrecke nach Siggeren und über die K 8044 und die L 265 zurück nach Christazhofen. Die Umleitungen werden durch die Straßenmeisterei Leutkirch örtlich ausgeschildert.

Das Regierungspräsidium bittet die Verkehrsteilnehmer um Verständnis für die hierdurch entstehenden Behinderungen und Erschwernisse.

Weitere Informationen können dem Baustelleninformationssystem (BIS) des Landes Baden - Württemberg unter [www.baustellen-bw.de](http://www.baustellen-bw.de) entnommen werden.

Hinweis für die Redaktionen:

Für Fragen zu dieser Pressemitteilung steht Ihnen Herr Dr. Steffen Fink, Pressereferent, Tel.: 07071/757-3076, gerne zur Verfügung.

Kategorie:

Pressemitteilung Pressemitteilung Pressemitteilung

### Pressestelle

Konrad-Adenauer-Straße 20  
72072 Tübingen  
Sekretariat: Gudrun Gauß  
07071 757-3009  
07071 757-3190  
[pressestelle@rpt.bwl.de](mailto:pressestelle@rpt.bwl.de)



**Katrin  
Rochner**

Leiterin  
der  
Koordini-  
erungs-  
und  
Pressest-  
elle



**Jeanine  
Großklo-  
ß**

Stellv.  
Leiterin  
der  
Koordini-  
erungs-  
und  
Pressest-  
elle



**Naomi  
Krimmel**

Ansprech-  
partnerin  
Soziale  
Medien



**Matthia-  
s Aßfalg**

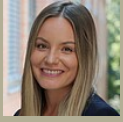
Pressesp-  
recher-  
recher  
für die  
Abteilun-  
gen 2, 4,  
StEWK,  
SGZ



**Dr.**

**Stefan  
Meißner**

Pressesp  
recher  
für die  
Abteilun  
g 7



**Sabrina  
Lorenz**

Pressesp  
recherin  
für die  
Abteilun  
gen 1, 3,  
5, 10, 11