



- Teilen
- Drucken
- Als PDF speichern

[Zurück zur Übersicht](#)  
[Pressemitteilung](#)

## L 333, Ausbau zwischen Pffegelberg und Primisweiler

04.04.2022



L 333 zwischen Pffegelberg und Primisweiler

RP Tübingen | Referat 47.3

### Beginn der Straßenbauarbeiten und Umleitungsverkehr ab Dienstag, 5. April 2022.

Ab Dienstag, 5. April 2022 beginnt der Ausbau des teilweise sehr engen und unübersichtlichen Streckenabschnitts der L 333 zwischen den Wangener Ortsteilen Pffegelberg und Primisweiler. Auf der Südseite der Strecke wird ein straßenbegleitender Radweg angelegt. Ziel ist es, die Gesamtmaßnahme bis Dezember 2022 abzuschließen.

Die Bauarbeiten werden in zwei Bauabschnitten durchgeführt.

#### Erster Bauabschnitt

Im ersten Bauabschnitt, der am Dienstag, 05. April 2022 beginnt, erfolgt der Ausbau der L 333 sowie die Herstellung des Radweges zwischen Primisweiler und Pffegelberg.

Während der Arbeiten ist die L 333 zwischen Primisweiler und Pffegelberg voll gesperrt. Der Verkehr von Primisweiler wird über die K 8002 nach Schomburg und Haslach sowie über die K 7701 nach Neukirch und umgekehrt geführt. Die Einmündung der K 8002 bei Pffegelberg in Richtung Neuravensburg bleibt zunächst weiterhin befahrbar.

In diesem Bauabschnitt wird auch die Ortsdurchfahrt von Primisweiler erneuert. Über den genauen Beginn dieser Arbeiten wird das Regierungspräsidium Tübingen rechtzeitig in einer gesonderten Pressemitteilung informieren.

#### Zweiter Bauabschnitt

Im zweiten Bauabschnitt erfolgt die Fertigstellung der L 333 in Richtung Neukirch und der Anschluss des Radweges über die neue Argenbrücke an das bestehende Radwegnetz. Die Arbeiten beginnen im Herbst 2022.

Die Gesamtkosten belaufen sich auf rund 8,3 Millionen Euro und werden vom Land Baden-Württemberg getragen.

Das Regierungspräsidium Tübingen bittet um Verständnis für die im Zusammenhang mit der Maßnahme entstehenden Behinderungen.

Informationen über die mit dieser Baumaßnahme verbundenen Verkehrsbeschränkungen im Internet unter <https://verkehrsinfo.bw.de/baustellen> abgerufen werden.

#### Hintergrundinformation:

Der Ausbau der L 333 zwischen den Wangener Stadtteilen Pfliegelberg und Primisweiler ist im Maßnahmenplan des Landes zum Aus- und Neubau von Landesstraßen enthalten. Die Landesstraße wird auf einer Länge von 1,5 Kilometern auf eine Breite von sieben Metern ausgebaut. Gleichzeitig mit dem Ausbau wird südlich der Landesstraße ein Radweg mit einer Breite von 2,5 Metern gebaut. Vorbereitende Arbeiten fanden bereits im Februar 2021 statt. Zunächst wurde das Baufeld freigemacht, von Mai bis August 2021 wurden zwei Vorschüttungen hergestellt. In diesem Zuge wurde auch der Teufelsbach verlegt, der sich im Baufeld befindet. Die Radwegbrücke über die Untere Argen befindet sich seit Juli 2021 in Bau und soll im Sommer 2022 fertiggestellt werden.

Hinweis für die Redaktionen: Für Fragen zu dieser Pressemitteilung steht Ihnen Frau Katrin Rochner, Pressesprecherin, Telefon: 07071 757-3131, gerne zur Verfügung

Kategorie:

Abteilung 4

## Pressestelle

Konrad-Adenauer-Straße 20  
72072 Tübingen  
Sekretariat: Gudrun Gauß  
07071 757-3009  
07071 757-3190  
[pressestelle@rpt.bwl.de](mailto:pressestelle@rpt.bwl.de)



**Katrin**

**Rochner**

Leiterin  
der  
Koordini-  
erungs-  
und  
Pressest-  
elle



**Jeanine  
Großkloß**

Stv.  
Leitung  
der  
Koordini-  
erungs-  
und  
Pressest-  
elle



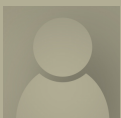
**Naomi  
Krimmel**

Soziale  
Medien



**Sabrina  
Lorenz**

Pressesp-  
recherin  
für die  
Abteilun-  
gen 1, 3,  
5  
E-Mail  
schreibe-  
n



**Matthias  
Aßfalg**

Pressesp-  
recher-  
für die

Abteilun  
g 2, 4,  
10, 11  
und  
StEWK  
E-Mail  
schreibe  
n



**Dr.  
Stefan  
Meißner**  
Pressesp  
recher  
für die  
Abteilun  
g 7  
E-Mail  
schreibe  
n