



- Teilen
- Drucken
- Als PDF speichern

[Zurück zur Übersicht](#)
[Pressemitteilung](#)

L 370, Fahrbahndeckenerneuerung zwischen Tübingen-Bühl und Weilheim

16.06.2017

Das Regierungspräsidium Tübingen erneuert derzeit die Fahrbahndecke der L 370 zwischen den Tübinger Stadtteilen Bühl und Kilchberg sowie Kilchberg und Weilheim. Die Bauarbeiten können aufgrund des großen Engagements der an der Ausführung beteiligten Unternehmen und der konstant guten Witterungsverhältnisse in den letzten Tagen vorzeitig abgeschlossen werden. Der gesamte Streckenabschnitt wird voraussichtlich am Samstag, 17. Juni 2017, im Laufe des Vormittags und somit einen Tag früher als ursprünglich geplant wieder für den Verkehr freigegeben.

Das Regierungspräsidium Tübingen bedankt sich bei allen von der Baumaßnahme betroffenen Anliegern der Ortsteile der Städte Tübingen und Rottenburg und den Verkehrsteilnehmern für ihre Geduld und ihre Kooperation.

Die Kosten der Baumaßnahme belaufen sich auf ca. 290.000 € und werden vom Land Baden-Württemberg getragen.

Informationen zu Sperrungen und Umleitungen können im Baustelleninformationssystem (BIS) des Landes Baden-Württemberg unter www.baustellen-bw.de abgerufen werden.

Hinweis für die Redaktionen

Für Fragen zu dieser Pressemitteilung steht Ihnen Herr Dr. Steffen Fink, Pressereferent, Tel.: 07071/757-3076 zur Verfügung.

Kategorie:

[Pressemitteilung](#) [Pressemitteilung](#) [Pressemitteilung](#)

Pressestelle

Konrad-Adenauer-Straße 20
72072 Tübingen
Sekretariat: Gudrun Gauß
07071 757-3009
07071 757-3190
pressestelle@rpt.bwl.de



**Katrin
Rochner**

Leiterin
der
Koordini-
erungs-
und
Pressest-
elle



**Jeanine
Großklo-
ß**

Stellv.
Leiterin
der
Koordini-
erungs-
und
Pressest-
elle



**Naomi
Krimmel**

Ansprech-
partnerin
Soziale
Medien



**Matthia-
s Aßfalg**

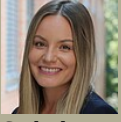
Pressesp-
recher-
recher
für die
Abteilun-
gen 2, 4,
StEWK,
SGZ



Dr.

**Stefan
Meißner**

Pressesprecher
für die
Abteilung
7



**Sabrina
Lorenz**

Pressesprecherin
für die
Abteilungen 1, 3,
5, 10, 11