

- Teilen
- Drucken
- Als PDF speichern

[Zurück zur Übersicht](#)
[Pressemitteilung](#)

L 380a / K 6712 „Schlössleskurve“, Umbau des Knotenpunkts zwischen Metzingen-Neuhausen und Dettingen a. d. Erms

12.02.2020

Vom 17. Februar 2020 bis voraussichtlich Mitte Juli 2020 wird der Knotenpunkt L 380a/K 6712, die sogenannte „Schlössleskurve“, zwischen Metzingen-Neuhausen und Dettingen a.d. Erms umgebaut. Mit diesem Umbau sollen die verkehrlichen Verhältnisse verbessert und es soll der in den vergangenen Jahren festgestellten Unfallhäufung entgegengewirkt werden. Parallel findet eine Erneuerung der Fahrbahndecke der L 380a von der „Schlössleskurve“ bis zum Anschlussast der B 28 und eine Erneuerung der Fahrbahndecke der K 6712 von der „Schlössleskurve“ bis zum Kreisverkehr Metzinger Straße/Nürtinger Straße in Dettingen statt. Nach Abschluss der Maßnahme ist der Verkehr von und nach Dettingen zukünftig vorfahrtsberechtigt. Die Landesstraße 380a von und nach Neuhausen wird untergeordnet an die neue Verkehrsführung angeschlossen.

Im Auftrag des Regierungspräsidiums Tübingen und des Landkreises Reutlingen hat die Stadt Metzingen die Federführung für die Planung und Bauabwicklung übernommen.

Um die Arbeiten weitestgehend unter Aufrechterhaltung aller Verkehrsbeziehungen durchführen zu können, ist die Baumaßnahme in fünf Bauphasen aufgeteilt. Ab Montag, 17. Februar 2020 wird im Rahmen der ersten Bauphase eine provisorische Umfahrung des Baufeldes neben der Kreisstraße aus Richtung Dettingen hergestellt. Dies kann unter Aufrechterhaltung des Verkehrs erfolgen. Für die erforderlichen Anschlussarbeiten der Umfahrung an die Kreisstraße wird die K 6712 für einen Tag halbseitig gesperrt. An diesem Tag regelt eine Ampel den Verkehr im Bereich der Baustelle. Nach Beendigung der ersten Bauphase Ende Februar 2020 folgt die Umlegung des Verkehrs von und nach Dettingen auf die provisorische Umfahrung.

Im weiteren Verlauf der Bauarbeiten sind dann folgende Sperrungen notwendig:

- Die Kreisstraße 6712 wird von der „Schlössleskurve“ bis zur Einmündung Vogelsangstraße in Dettingen während der Osterferien 2020 voll gesperrt sein. Die Umleitung des Verkehrs in Dettingen zur B 28 erfolgt über den Anschluss B 28/Dettingen Ost (Bleiche).
- Von Anfang Mai bis Anfang Juni 2020 wird ein direktes Auf- bzw. Abfahren zur B 28 über die Landesstraße 380a nicht möglich sein. Der Verkehr aus und nach Dettingen zur B 28 wird über die alte B 28 nach Neuhausen-Metzingen und über die Auchttertstraße in Metzingen zur B 28 umgeleitet.
- In den Pfingstferien 2020 wird der Abschnitt der Kreisstraße 6712 zwischen Vogelsangstraße bis zum Kreisverkehr Metzinger Straße/Nürtinger Straße in der Ortsdurchfahrt von Dettingen voll gesperrt sein. Es ist eine innerörtliche Umleitung in Dettingen über die Vogelsangstraße ausgeschildert.
- Ab Anfang Juni bis Mitte Juli 2020 ist die L 380a in Richtung Neuhausen voll gesperrt. Die Umleitung des Verkehrs aus Neuhausen nach Dettingen erfolgt über Metzingen und die B 28.

Über die genauen Ausführungstermine der weiteren Bauphasen und die damit verbundenen Änderungen der Verkehrsführung erfolgt jeweils rechtzeitig eine Information der Verkehrsteilnehmer.

Busverkehr

Der Busverkehr von Neuhausen nach Dettingen ist während der gesamten Baumaßnahme gewährleistet.

Radverkehr

Für den Radverkehr ist während der Baumaßnahme eine Umleitung über die Hofbühlstraße und den Radweg unterhalb des Hofbühls ausgeschildert.

Kosten:

Die Kosten der Gesamtmaßnahme belaufen sich auf rund 2,3 Millionen Euro. Rund 1,2 Millionen Euro trägt das Land Baden-Württemberg, der Landkreis Reutlingen ist mit rund 0,9 Millionen Euro beteiligt. Die Stadt Metzingen und die Gemeinde Dettingen tragen gemeinsam die Kosten für die Planung und den Grunderwerb mit ca. 0,2 Millionen Euro.

Das Regierungspräsidium Tübingen, der Landkreis Reutlingen und die Stadt Metzingen bitten um Verständnis für die im Zusammenhang mit der Baumaßnahme entstehenden Behinderungen.

Informationen zu Sperrungen und Umleitungen können im täglich aktualisierten Baustelleninformationssystem (BIS) des Landes Baden-Württemberg unter www.baustellen-bw.de abgerufen werden.

Hinweis für die Redaktionen

Für Fragen zu dieser Pressemitteilung steht Ihnen Herr Dirk Abel, Pressesprecher, Tel.: 07071/757-3005, gerne zur Verfügung.

Kategorie:

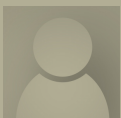
Pressemitteilung Pressemitteilung Pressemitteilung

Pressestelle

Konrad-Adenauer-Straße 20
72072 Tübingen
Sekretariat: Gudrun Gauß
07071 757-3009
07071 757-3190
pressestelle@rpt.bwl.de



**Dirk
Abel**
Pressesprecher



**Katrin
Rochner**
Pressesprecherin



**Naomi
Krimmel**
Soziale
Medien