



- [Teilen](#)
- [Drucken](#)
- [Als PDF speichern](#)

[Zurück zur Übersicht](#)

Pressemitteilung

L 385 zwischen Melchingen und Stetten unter Holstein

13.04.2022



L 385 zwischen Melchingen und Stetten unter Holstein

Jürgen Haug | Referat 47.1

Baubeginn Fahrbahndeckenerneuerung am Dienstag, 19. April 2022.

Ab Dienstag, 19. April 2022 saniert das Regierungspräsidium Tübingen die Fahrbahn zwischen Melchingen und Stetten unter Holstein. Die Maßnahme beginnt an der nach Salmendingen führenden Kreisstraße 7161, rund 200 Meter nordwestlich vom Ortseingang von Melchingen und endet an der Einmündung in die L 382 (Burladingerstraße) in Stetten unter Holstein. Geeignete Witterungsverhältnisse vorausgesetzt, sind die Arbeiten Mitte Juni 2022 abgeschlossen.

Im Zuge der Maßnahme wird der Fahrbahnbelag der Landesstraße erneuert und in Teilbereichen die schadhafte Asphalttragschicht saniert. Die Erhaltungsarbeiten sind aufgrund des schlechten Allgemeinzustandes, der sich in Rissen, Ausmagerungen und Spurrinnen äußert, erforderlich.

Zur Verbesserung der Verkehrssicherheit werden Schutzplanken nachgerüstet und Instandsetzungsarbeiten an der Brücke über die Lauchert ausgeführt.

Im innerörtlichen Sanierungsbereich von Melchingen erfolgt zur Verbesserung der Verkehrssicherheit zusätzlich der Umbau der Einmündung der Kreisstraße 7104 aus Richtung Willmandingen in die L 385.

Die Stadt Burladingen führt im Zuge der Maßnahme Leerrohrverlegungen für den zukünftigen Breitbandausbau sowie eine Teilsanierung der Bordsteine und Gehwege durch.

Die Maßnahme ist in drei Bauabschnitte gegliedert:

Bauabschnitt 1 von Dienstag, 19. April 2022 bis voraussichtlich Samstag, 14. Mai 2022

Im ersten Bauabschnitt ist die L 385 ab dem Burgweg in Melchingen bis zur L 382, Burladingerstraße, in Stetten unter Holstein gesperrt. Der Verkehr wird in beide Fahrrichtungen von Stetten unter Holstein nach Melchingen über die L 382 - Erpfingen - Undingen und weiter über die K 6731 - Willmadingen - K 7104 nach Melchingen umgeleitet. Für den Busverkehr ist eine gesonderte Umleitungstrecke vorhanden.

Bauabschnitt 2 ab Montag, 16. Mai 2022 bis Anfang Juni 2022

Ab Montag, 16. Mai 2022 beginnen die Arbeiten zwischen der Einmündung der Kreisstraße K 7104 nach Willmadingen bis zur Einmündung der Lauchertstraße in Melchingen. Der Einmündungsbereich der Lauchertstraße ist von der Sperrung ebenfalls betroffen. Die überörtliche Umleitung erfolgt wie bereits im ersten Bauabschnitt über Erpfingen - Undingen - Willmadingen. Für den Umbau der Einmündung der K 7104 in die L 385 ist es erforderlich, den Verkehr zusätzlich mittels Ampel einspurig durch die Einmündung zur führen. Für den Umbau des Knotenpunktes ist eine Bauzeit von vier Wochen vorgesehen.

Bauabschnitt 3 ab Dienstag, 7. Juni bis Mitte Juni 2022

Voraussichtlich am Dienstag, 7. Juni 2022 beginnen die Arbeiten am abschließenden dritten Bauabschnitt zwischen den Einmündungen der K 7161 von Samendingen kommend bis zur Einmündung der K 7104 nach Willmadingen. Im Bereich beider Einmündungen wird der Verkehr mit Hilfe von Ampeln über die Knotenpunkte geführt. Der überörtliche Verkehr wird ab Stetten unter Holstein über die L 382 - Erpfingen - Undingen - Genkingen auf die L 230 über Gönningen - L 383 nach Öschingen und weiter in Richtung Talheim bzw. Mössingen umgeleitet. Die Gegenrichtung wird entsprechend ausgeschildert.

ÖPNV

Der Busverkehr in Melchingen wird während der gesamten Baumaßnahme innerörtlich umgeleitet. Ersatzhaltestellen werden eingerichtet. Bitte beachten Sie die Fahrgastinformationen der Busbetreiber.

Kosten

Die Baukosten der Baumaßnahme belaufen sich auf insgesamt rund 890.000 Euro. Davon wird der Hauptanteil von 770.000 Euro vom Land Baden-Württemberg getragen. Die Stadt Burladingen ist mit Kosten von 120.000 Euro an der Maßnahme beteiligt.

Das Regierungspräsidium Tübingen bittet um Verständnis für die im Zusammenhang mit der Maßnahme entstehenden Behinderungen.

Informationen zu den Sperrungen und zu den Umleitungen können jeweils aktuell im täglich aktualisierten Baustelleninformationssystem (BIS) des Landes Baden-Württemberg unter www.baustellen-bw.de abgerufen werden.

Hinweis für die Redaktionen:

Für Fragen zu dieser Pressemitteilung steht Ihnen Herr Dirk Abel, Pressesprecher, Tel.: 07071/757-3005, gerne zur Verfügung.

Kategorie:

Abteilung 4

Koordinierungs- und Pressestelle

Konrad-Adenauer-Straße 20
72072 Tübingen
Assistenz: Gudrun Gauß

07071 757-3009

07071 757-3190

Sie sind Journalistin oder Journalist und haben eine Anfrage? Dann wenden Sie sich gerne an unsere Pressesprecherin/ unsere Pressesprecher.

pressestelle@rpt.bwl.de

Abteilung 1

Abteilung 2

Abteilung 3

Abteilung 4

Abteilung 5

Abteilung 7

Abteilung 10

Abteilung 11

StEWK

SGZ



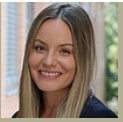
Katrin
Rochner
Leiterin
der
Koordini-
erungs-
und
Pressest-
elle



Jeanine
Großkloß
Stellv.
Leiterin
der
Koordini-
erungs-
und
Pressest-
elle



Naomi
Krimmel
Ansprech-
partnerin
Soziale
Medien



Sabrina
Lorenz
Pressesp
recherin
für die
Abteilun
gen 1, 3,
5, 10, 11



Matthias
Aßfalg
Pressesp
recher
für die
Abteilun
gen 2, 4,
StEWK,
SGZ



Dr.
Stefan
Meißner
Pressesp
recher
für die
Abteilun
g 7