



- Teilen
- Drucken
- Als PDF speichern

[Zurück zur Übersicht](#)
[Pressemitteilung](#)

L 415, Stützwand bei Geislingen - Erkundungsbohrungen

07.11.2018

Das Regierungspräsidium Tübingen plant derzeit den Ersatzneubau der Stützwand Käppesberg am Ortsbeginn von Geislingen im Zuge der L 415 von Balingen kommend. Die Erneuerung der Stützwand ist im Jahr 2019 vorgesehen. Im Vorfeld ist es für die Planung erforderlich, den anstehenden Untergrund im Bereich der Stützwand zu erkunden. Hierzu finden am Montag, 12. November 2018, zwischen 12:00 und 16:00 Uhr, geologische Erkundungsbohrungen statt. Währenddessen wird die Fahrspur der L 415 zwischen Balingen und Geislingen gesperrt und der Verkehr durch eine Engstellenregelung am Arbeitsbereich vorbeigeführt.

Bei der letzten Bauwerksprüfung im Mai 2018 wurden erhebliche Mängel an der Stützwand festgestellt. Um die Verkehrssicherheit weiter zu gewährleisten, wurden Ende Juni 2018 als Sofortmaßnahmen der oberseitige Gehweg entlang der Friedhofstraße gesperrt und die Fahrbahnbreite reduziert. Damit wurden die auf die Stützwand einwirkenden Lasten, wie beispielsweise durch abgestellte Fahrzeuge, reduziert. Eine weitere Stabilisierung erfolgte durch das Aufstellen einer Betongleitwand und dem Verfüllen des Zwischenraums zwischen Betongleitwand und Stützwand mit Beton.

Das Regierungspräsidium bittet die Verkehrsteilnehmer und Anlieger um Verständnis, da Behinderungen und Erschwernisse während der Zeit der geologischen Erkundungsbohrungen nicht auszuschließen sind. Informationen zu den Sperrungen und zur Umleitung können jeweils aktuell im täglich aktualisierten Baustelleninformationssystem (BIS) des Landes Baden-Württemberg unter www.baustellen-bw.de abgerufen werden.

Hinweis für die Redaktionen:

Für Fragen zu dieser Pressemitteilung steht Ihnen Herr Dirk Abel, Pressesprecher, Tel.: 07071/757-3005, gerne zur Verfügung.

Kategorie:

[Pressemitteilung](#) [Pressemitteilung](#) [Pressemitteilung](#)

Pressestelle

Konrad-Adenauer-Straße 20
72072 Tübingen
Sekretariat: Gudrun Gauß
07071 757-3009
07071 757-3190
pressestelle@rpt.bwl.de



**Katrin
Rochner**

Leiterin
der
Koordini-
erungs-
und
Pressest-
elle



**Jeanine
Großklo-
ß**

Stellv.
Leiterin
der
Koordini-
erungs-
und
Pressest-
elle



**Naomi
Krimmel**

Ansprech-
partnerin
Soziale
Medien



**Matthia-
s Aßfalg**

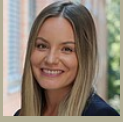
Pressesp-
recher-
recher
für die
Abteilun-
gen 2, 4,
StEWK,
SGZ



Dr.

**Stefan
Meißner**

Pressesp
recher
für die
Abteilun
g 7



**Sabrina
Lorenz**

Pressesp
recherin
für die
Abteilun
gen 1, 3,
5, 10, 11