



- Teilen
- Drucken
- Als PDF speichern

[Zurück zur Übersicht](#)  
[Pressemitteilung](#)

# Lautertal Eis - Besichtigung eines Milchverarbeitungsbetriebes mit Eis aus eigener Herstellung

23.07.2019

An die

Damen und Herren der Medien,

Sehr geehrte Damen und Herren,

der landwirtschaftliche Milchviehbetrieb Ralf Bachmann stellt bereits seit 2002 Eis aus einem Teil seiner Milch her. Dazu investierte er zuletzt 2018 in den Neubau einer Eismanufaktur.

Das Regierungspräsidium Tübingen ist für die Bewilligung und Auszahlung von Fördermitteln und für die lebensmittelrechtliche Zulassung von Milchverarbeitungsbetrieben zuständig. Das Beispiel des Betriebs Lautertal Eis zeigt, wie durch Förderung der Diversifizierung zusätzliche Einkommensquellen im ländlichen Raum gezielt geschaffen werden können.

Zur Besichtigung des Betriebs laden wir Sie, auch im Namen von Regierungspräsident Klaus Tappeser,

am Dienstag, 30.07.2019, 13:30 Uhr

zum Betrieb Ralf Bachmann, Lautertal Eis,

Mühlstraße 1

in 72534 Hayingen-Indelhausen

herzlich ein.

Treffpunkt und Parkmöglichkeit auf Parkplatz 1 entnehmen Sie bitte diesem Lageplan.

Vor Ort erfolgt eine Information zum Projekt und zur Förderung sowie eine Vorstellung des Betriebs mit Rundgang und Eisverkostung, zudem besteht die Möglichkeit zum weiteren Austausch.

Über Ihre Teilnahme am Pressetermin würden wir uns sehr freuen. Um uns die Planung zu erleichtern, bitten wir um eine Anmeldung bis spätestens Freitag, 26.07.2019. Ihre Anmeldung zum Pressetermin richten Sie bitte an Gudrun Gauß (Tel.: 07071/757-3009, Gudrun.Gauss@rpt.bwl.de).

Mit freundlichen Grüßen

gez.

Katrin Rochner

Pressesprecherin

Kategorie:

Pressemitteilung Pressemitteilung Pressemitteilung

## Pressestelle

Konrad-Adenauer-Straße 20  
72072 Tübingen  
Sekretariat: Gudrun Gauß  
07071 757-3009  
07071 757-3190  
pressestelle@rpt.bwl.de

Abteilung 1  
Abteilung 2  
Abteilung 3  
Abteilung 4  
Abteilung 5  
Abteilung 7  
Abteilung 10  
Abteilung 11  
StEWK  
SGZ



Katrin  
Rochner  
Leiterin

der  
Koordini-  
erungs-  
und  
Pressest-  
elle



Jeanine  
Großkloß  
Stellv.  
Leiterin  
der  
Koordini-  
erungs-  
und  
Pressest-  
elle



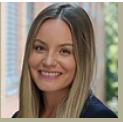
Naomi  
Krimmel  
Ansprech-  
partnerin  
Soziale  
Medien



Matthias  
Aßfalg  
Pressesp-  
recher-  
recher  
für die  
Abteilun-  
gen 2, 4,  
StEWK,  
SGZ



Dr.  
Stefan  
Meißner  
Pressesp-  
recher-  
recher  
für die  
Abteilun-  
g 7



Sabrina  
Lorenz  
Pressesp  
recherin  
für die  
Abteilun  
gen 1, 3,  
5, 10, 11