



- Teilen
- Drucken
- Als PDF speichern

[Zurück zur Übersicht](#)
[Pressemitteilung](#)

Regierungspräsidium Tübingen öffnet eingeschränkt wieder für Publikumsverkehr

28.04.2020

Zur Eindämmung des Corona-Virus wurden Dienstgebäude des Regierungspräsidiums Tübingen für den Publikumsverkehr geschlossen. Ab 4. Mai 2020 sind die Türen für Besucherinnen und Besucher nach Terminabsprache und mit Schutzmaske wieder geöffnet.

"Ich danke allen Betroffenen für das Verständnis, dass Dienstleistungen des Regierungspräsidiums Tübingen in den vergangenen Wochen nicht oder nur sehr eingeschränkt zur Verfügung standen", so Regierungspräsident Klaus Tappeser. Die Schließung der Dienstgebäude wurde notwendig, um die Ausbreitung des Corona-Virus zu verlangsamen, Besucherinnen und Besucher zu schützen und dennoch für die Gemeinschaft arbeitsfähig zu bleiben.

Ab kommenden Montag, 4. Mai 2020 stehen Dienstleistungen, die eine Präsenz in den Dienstgebäuden des Regierungspräsidiums voraussetzen, den Bürgerinnen und Bürger wieder zur Verfügung. Hierzu ist eine Terminvereinbarung mit der zuständigen Abteilung unter Telefon 07071/ 757-0 bzw. per E-Mail poststelle@rpt.bwl.de zwingend erforderlich. Der Zutritt in die Dienstgebäude ist zudem nur mit einer entsprechenden Schutzmaske beispielsweise in Form einer Alltagsmaske aus Stoff sowie der Einhaltung der Hygiene- und Abstandsregeln zulässig.

Anliegen, die ohne Präsenz vor Ort geklärt werden können, sollen idealerweise weiterhin per E-Mail oder telefonisch mit den Mitarbeiterinnen und Mitarbeiter geklärt werden.

Hinweis für die Redaktionen:

Für Fragen zu dieser Pressemitteilung steht Ihnen Frau Katrin Rochner, Pressesprecherin, Tel.: 07071/757-3131, gerne zur Verfügung.

Kategorie:

[Pressemitteilung](#) [Pressemitteilung](#) [Pressemitteilung](#)

Pressestelle

Konrad-Adenauer-Straße 20
72072 Tübingen
Sekretariat: Gudrun Gauß
07071 757-3009
07071 757-3190
pressestelle@rpt.bwl.de



**Katrin
Rochner**

Leiterin
der
Koordini-
erungs-
und
Pressest-
elle



**Jeanine
Großklo-
ß**

Stellv.
Leiterin
der
Koordini-
erungs-
und
Pressest-
elle



**Naomi
Krimmel**

Ansprech-
partnerin
Soziale
Medien



**Matthia
s Aßfalg**

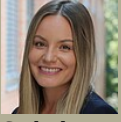
Pressesp-
recher
für die
Abteilun-
gen 2, 4,
StEWK,
SGZ



Dr.

**Stefan
Meißner**

Pressesp
recher
für die
Abteilun
g 7



**Sabrina
Lorenz**

Pressesp
recherin
für die
Abteilun
gen 1, 3,
5, 10, 11