

- Teilen
- Drucken
- Als PDF speichern

[Zurück zur Übersicht](#)
[Pressemitteilung](#)

Stabübergabe in der Landwirtschaftsabteilung des Regierungspräsidiums Tübingen

04.08.2021



Anita Schmitt und Regierungspräsident Klaus Tappeser

Ellen Siegel | RPT

Anita Schmitt ist neue Leiterin der Abteilung Landwirtschaft, Ländlicher Raum, Veterinär- und Lebensmittelwesen.

Regierungspräsident Klaus Tappeser hat Anita Schmitt zur neuen Leiterin der Abteilung Landwirtschaft, Ländlicher Raum, Veterinär- und Lebensmittelwesen bestellt. Schmitt war bislang stellvertretende Leiterin dieser Abteilung und Leiterin des Referates Betriebswirtschaft, Agrarförderung und Strukturentwicklung. Sie folgt Dr. Gabriele Reiser nach, die nach 40 Jahren im Landesdienst, davon 24 Jahre als Abteilungsleiterin im Regierungspräsidium Tübingen, in den Ruhestand gegangen ist.

„Anita Schmitt bringt alles mit, was sie für ihre neue Aufgabe benötigt. Sie ist in der Landwirtschaftsverwaltung ‚groß geworden‘, verfügt über umfangreiche Erfahrungen auf allen Verwaltungsebenen und hat bereits als stellvertretende Abteilungsleiterin eindrucksvoll ihre Führungskompetenzen unter Beweis gestellt. Gemeinsam werden wir uns für einen modernen ländlichen Raum einsetzen und die Stärkung der Biodiversität im Regierungsbezirk voranbringen. Natürlich haben wir dabei auch die Interessen der Landwirtschaft und des Tierwohls im Blick“, machte Regierungspräsident Klaus Tappeser bei der Einsetzung deutlich.

Anita Schmitt ist in Oberschwaben aufgewachsen und absolvierte nach dem Abitur ein Studium der Agrarwissenschaften. Nach dem Vorbereitungsdienst im Alb-Donau-Kreis begann sie 1993 ihre Laufbahn in der Landwirtschaftsverwaltung als Assessorin beim Landwirtschaftsamt Ladenburg. Daran schlossen sich Stationen im Ministerium für Ländlichen Raum im Bereich der Agrarpolitik und im Staatsministerium an. 2002 wechselte sie an das Regierungspräsidium Stuttgart und übernahm dort die Leitung des Referates Pflanzliche und tierische Erzeugnisse. Seit 2010 ist sie im Regierungspräsidium Tübingen als Leiterin des Referates Betriebswirtschaft, Agrarförderung und Strukturentwicklung tätig und wurde 2011 zur stellvertretenden Abteilungsleiterin bestellt.

Bildunterschrift:

Anita Schmitt und Regierungspräsident Klaus Tappeser, Fotografie: Regierungspräsidium Tübingen, Ellen Siegel.

Hintergrundinformation:

Die Abteilung Landwirtschaft, Ländlicher Raum, Veterinär- und Lebensmittelwesen mit ihren ca. 130 Mitarbeiterinnen und

Mitarbeitern nimmt vielfältige Aufgaben als Dienstleister zur Stärkung des Ländlichen Raums sowie in den Bereichen der Landwirtschaft, des Veterinärwesens und des Verbraucherschutzes wahr. Die Stabsstelle Tiergesundheit, Tierschutz und Verbraucherschutz ist eine spezielle, landesweit tätige Einrichtung im Dienste des Tier- und Verbraucherschutzes.

Als Förderagentur des ländlichen Raumes werden mit Mitteln des Entwicklungsprogramm Ländlicher Raum, sowie über europäisch kofinanzierte Maßnahmen wie LEADER und „Spitze auf dem Land“ die Lebens- und Arbeitsbedingungen auf dem Land in der Gesamtheit fortentwickelt und verbessert. Eine wichtige Steuerungs- und Koordinierungsfunktion kommt der Abteilung auch bei der Umsetzung der europäischen Ausgleichleistungen für die Landwirtschaft zu. Die Förderung von Investitionen in Betrieben der Landwirtschaft und der Vermarktung landwirtschaftlicher Erzeugnisse trägt dazu bei, die Wettbewerbsfähigkeit der Unternehmen zu sichern und die Einführung umweltverträglicher Produktionsverfahren nachhaltig zu unterstützen.

Darüber hinaus ist die Abteilung für das Jagd- und Fischereiwesen sowie für die Aus- und Fortbildung in den land- und hauswirtschaftlichen Berufen zuständig. In der tierischen und pflanzlichen Erzeugung werden nachhaltige, umweltschonende und effiziente Produktionsverfahren unterstützt und im Rahmen von Fachrechtskontrollen gesichert.

Hinweis für die Redaktionen:

Für Fragen zu dieser Pressemitteilung steht Ihnen Frau Katrin Rochner, Pressesprecherin, Tel.: 07071/757-3131, gerne zur Verfügung.

Kategorie:

Abteilung 3

Pressestelle

Konrad-Adenauer-Straße 20
72072 Tübingen
Sekretariat: Gudrun Gauß
07071 757-3009
07071 757-3190
pressestelle@rpt.bwl.de

Abteilung 1
Abteilung 2
Abteilung 3
Abteilung 4
Abteilung 5
Abteilung 7
Abteilung 10
Abteilung 11
StEWK
SGZ



Katrin
Rochner
Leiterin
der
Koordini
erungs-

und
Pressest
elle



Jeanine
Großkloß
Stellv.
Leiterin
der
Koordini
erungs-
und
Pressest
elle



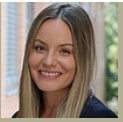
Naomi
Krimmel
Ansprech
partnerin
Soziale
Medien



Matthias
Aßfalg
Pressesp
recher
für die
Abteilun
gen 2, 4,
StEWK,
SGZ



Dr.
Stefan
Meißner
Pressesp
recher
für die
Abteilun
g 7



Sabrina
Lorenz
Pressesp
recherin
für die
Abteilun
gen 1, 3,
5, 10, 11