



- [Teilen](#)
- [Drucken](#)
- [Als PDF speichern](#)

[Zurück zur Übersicht](#)

Aktuelle Meldung

## Über den Direkteinstieg Lehrerin / Lehrer werden!

06.03.2024

Sie haben nicht auf Lehramt studiert und möchten Lehrerin oder Lehrer werden?



Gorodenkoff stock.adobe.com

Beim **Direkteinstieg** steigen Sie direkt in den Unterricht an einer Schule ein und erhalten zwei Jahre lang eine pädagogische Qualifizierung. Nach einem Bewährungsjahr können Sie anschließend unbefristet angestellt werden.

Umfangreiche Informationen zu den **Direkteinstiegsmöglichkeiten** finden Sie hier: einen Quick-Check zu den beruflichen Möglichkeiten an einer Schule finden Sie hier: [Quick-Check Lehrer](#)

Weitere Informationen erhalten Sie auch über die Hotline: [0711/ 21820 0616](#) Montag bis Freitag 10 - 12 Uhr & 14 - 17 Uhr)

Kategorie:

[Abteilung 7](#)

### Koordinierungs- und Pressestelle

Konrad-Adenauer-Straße 20

72072 Tübingen

Assistenz: Gudrun Gauß

[07071 757-3009](#)

[07071 757-3190](#)

Sie sind Journalistin oder Journalist und haben eine Anfrage? Dann wenden Sie sich gerne an unsere Pressesprecherin/ unsere Pressesprecher.

[pressestelle@rpt.bwl.de](mailto:pressestelle@rpt.bwl.de)

Abteilung 1

Abteilung 2

Abteilung 3

Abteilung 4

Abteilung 5

Abteilung 7

Abteilung 10

Abteilung 11

StEWK

SGZ



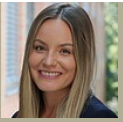
Katrin  
Rochner  
Leiterin  
der  
Koordini-  
erungs-  
und  
Pressest-  
elle



Jeanine  
Großkloß  
Stellv.  
Leiterin  
der  
Koordini-  
erungs-  
und  
Pressest-  
elle



Naomi  
Krimmel  
Ansprech-  
partnerin  
Soziale  
Medien



Sabrina  
Lorenz  
Pressesp  
recherin  
für die  
Abteilun  
gen 1, 3,  
5, 10, 11



Matthias  
Aßfalg  
Pressesp  
recher  
für die  
Abteilun  
gen 2, 4,  
StEWK,  
SGZ



Dr.  
Stefan  
Meißner  
Pressesp  
recher  
für die  
Abteilun  
g 7