

- Teilen
- Drucken
- Als PDF speichern

[Zurück zur Übersicht](#)
[Aktuelle Meldung](#)

MOBILITÄT: Warum wird auch bei wenig Verkehr eine Geschwindigkeitsbeschränkung von 120 km/h oder sogar 80 km/h angezeigt?

11.02.2021



Verkehrsbeeinflussungsanlage

Mattew - stock.adobe.com

Wieso wird bei winterlichen Straßenverhältnissen keine Geschwindigkeitsbeschränkung angezeigt? Diese und andere Fragen erreichen uns immer wieder. Die Antworten auf diese und viele weitere Fragen zu sogenannten Verkehrsbeeinflussungsanlagen können Sie hier nachlesen ...

Kategorie:

Abteilung 9

Pressestelle

Konrad-Adenauer-Straße 20
72072 Tübingen
Sekretariat: Gudrun Gauß
07071 757-3009
07071 757-3190
pressestelle@rpt.bwl.de



**Katrin
Rochner**

Leiterin
der
Koordini-
erungs-
und
Pressest-
elle



**Jeanine
Großklo-
ß**

Stellv.
Leiterin
der
Koordini-
erungs-
und
Pressest-
elle



**Naomi
Krimmel**

Ansprech-
partnerin
Soziale
Medien



**Matthia-
s Aßfalg**

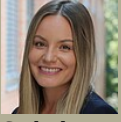
Pressesp-
recher-
recher
für die
Abteilun-
gen 2, 4,
StEWK,
SGZ



Dr.

**Stefan
Meißner**

Pressesp
recher
für die
Abteilun
g 7



**Sabrina
Lorenz**

Pressesp
recherin
für die
Abteilun
gen 1, 3,
5, 10, 11