



- Teilen
- Drucken
- Als PDF speichern

[Zurück zur Übersicht](#)
[Pressemitteilung](#)

Zum Saisonstart des Biosphärenbusses: Weißwurstfrühstück im Biosphärenzentrum Schwäbische Alb am 1. Mai 2016

26.04.2016

der Biosphärenbus transportiert wieder drei Mal täglich an Sonn- und Feiertagen Ausflugs Gäste sowie bis zu 20 Fahrräder

Vom 1. Mai bis zum 16. Oktober 2016 transportiert der Biosphärenbus wieder drei Mal täglich an Sonn- und Feiertagen Ausflugs Gäste sowie bis zu 20 Fahrräder rund um den ehemaligen Truppenübungsplatz Münsingen. Dadurch ergibt sich die Möglichkeit, den Platz zu durchwandern, mit dem Fahrrad oder den Inlinern zu durchfahren und anschließend mit dem Bus wieder zum Ausgangspunkt der Tour zurückzukehren. Die Busfahrt inklusive Fahrradmitnahme ist kostenlos.

Zum Saisonstart veranstaltet das Biosphärenzentrum Schwäbische Alb in Münsingen-Auingen am 1. Mai 2016 ein Weißwurstfrühstück. Neben Weißwürsten wird ab 10:45 Uhr im Bistro- und Terrassenbereich des Biosphärenzentrums auch eine vegetarische Alternative angeboten. Um 10.30 Uhr holt der Biosphärenbus die hungrigen Gäste am Bahnhof Münsingen ab.

Nach dieser Stärkung besteht die Möglichkeit die interaktive Ausstellung im Biosphärenzentrum zu besuchen. Anschließend ist eine Weiterfahrt mit dem Biosphärenbus um 12.35 Uhr möglich. Als idealer Startpunkt für einen Besuch in Gruorn und einer Wanderung zurück zum Biosphärenzentrum bietet sich unterwegs die Haltestelle „Trailfingen Säge“ an.

Eine weitere Ausstiegsmöglichkeit ist die Haltestelle „Feldstetten“. Von dort führt die ehemalige Hardt- und Poststraße direkt zum Biosphärenzentrum. Da die Strecke asphaltiert ist, eignet sie sich vor allem für eine Rad- oder Inliner-Tour.

Jeweils um 12.01 Uhr, 13.51 Uhr und 17.33 Uhr fährt der Bus vom Biosphärenzentrum wieder zurück zum Bahnhof Münsingen.

Hintergrundinformation:

In Münsingen werden die Anschlüsse der Schwäbischen Alb-Bahn aus Richtung Ulm/Schelklingen und Engstingen sowie die Rad-Wanderbusse aus Bad Urach und ins Lautertal aufgenommen. In Zainingen besteht eine Verknüpfung mit dem Rad-Wanderbus „Schwäbische Alb“ aus dem Landkreis Esslingen und in Heroldstatt mit dem Rad-Wanderbus „Laichinger Alb“ des Alb-Donau-Kreises.

Der Biosphärenbus ist Teil des naldo-Freizeit-Netzes. Das ist ein ÖPNV-Netz von Bahnen und Bussen, die vom 1. Mai bis 16.

Oktober 2016 sonn- und feiertags in den vier naldo-Landkreisen Reutlingen, Tübingen, Sigmaringen und dem Zollernalbkreis verkehren. Vielfach sind spezielle Fahrradzüge und -busse unterwegs, in denen eine kostenlose Fahrradmitnahme möglich ist. Für Wanderer und Radfahrer bieten sich unzählige Tourenmöglichkeiten in einer herrlichen Landschaft. Weitergehende Informationen zum naldo-Freizeit-Netz unter www.naldoland.de.

Die Route des Biosphärenbusses sowie einzelne Tourenvorschläge entnehmen Sie bitte dem Flyer.

Bild:

Biosphärenbus; Foto: Geschäftsstelle Biosphärenzentrum Schwäbische Alb

Hinweis für die Redaktionen:

Für Fragen zu dieser Pressemitteilung stehen Ihnen Herr Roland Heidelberg von der Geschäftsstelle Biosphärengebiet Schwäbische Alb, Tel.: 07381/932938-14, oder Herr Simon Kistner, Pressereferent, Regierungspräsidium Tübingen, Tel.: 07071/757-3080, gerne zur Verfügung.

Kategorie:

Pressemitteilung Pressemitteilung Pressemitteilung

Pressestelle

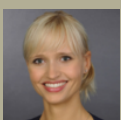
Konrad-Adenauer-Straße 20
72072 Tübingen
Sekretariat: Gudrun Gauß
07071 757-3009
07071 757-3190
pressestelle@rpt.bwl.de



**Dirk
Abel**
Pressesp
recher



**Katrin
Rochner**
Pressesp
recherin



Naomi

Krimmel

Soziale

Medien