



74626 Bretzfeld-Rappach, Edelmanstraße 13

Das stattliche ehemalige Bauernhaus, Hauptgebäude des Edelmannshofs, ein zweigeschossiger heute verputzter Fachwerkbau auf massivem Erdgeschoss, bezeichnet 1687, ist hofseitig erschlossen und weist zahlreiche großzügige Räume - im Obergeschoss mit einem großzügigen Mittelflur - auf. Der Westgiebel wurde 2004 durch eine Notkonstruktion ersetzt. Der Ostgiebel ist dagegen original erhalten.

Kontakt

Hermann Traub
Edelmanstraße 13/1
74626 Bretzfeld
07946 2514
07946 2520
hermann.traub@t-online.de

Das Angebot liegt im Hohenlohekreis

Das Objekt

- Lage
- Objektdaten

Im Ortskern von Rappach, von der Edelmanstraße zurückgesetzte allseits freistehendes Haus.

Grundstücksgröße:

10 Ar

Wohn-/Nutzfläche:

320 qm, das 1. Dachgeschoss ist ausbaufähig

Mögliche Nutzung:

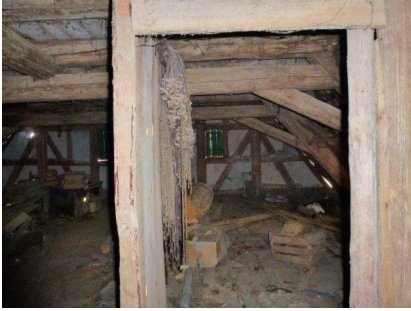
Wohnen, Gewerbe, Gastronomie

Baulicher Zustand:

Instandsetzungs- und modernisierungsbedürftig, seit 1978 unbewohnt.

Kaufpreis:

50.000 Euro



Gebäudeansicht, 74626 Bretzfeld-Rappach, Edelmanstraße 13

Bildrechte beim Anbieter



Gebäudeansicht, 74626 Bretzfeld-Rappach, Edelmanstraße 13

Bildrechte beim Anbieter



Gebäudeansicht, 74626 Bretzfeld-Rappach, Edelmanstraße 13

Bildrechte beim Anbieter