



74677 Dörzbach, Hauptstraße 14

Das ehem. Gasthaus zur Traube stellt den im Gefüge ältesten Profanbau Dörzbachs dar; er ist laut Hausforschergutachten dendrochronologisch 1482 datiert. Dazu gehören ein Anbau nach Süden von 1777 und ein Brauhaus von 1869. Im 19. Jh. soll das Gebäude auch als Judenschule gedient haben.

Das Haus weist ein massives Erd- und verputztes Fachwerk-Obergeschoss auf. Der ehem. Gastraum befindet sich im Erdgeschoss. Aufwändige florale Malereien aus der Barockzeit zieren die Innenseite eines Giebels im 1. Dachgeschoss. Das massive Brauhaus zeichnet sich im Erdgeschoss durch ein Kreuzgratgewölbe mit Mittelpfeiler und einen Gewölbekeller im Untergeschoss aus.

Die Garage von 1963 ist disponibel

Kontakt

Renate Mattes
0157 88048535
rema141@web.de

Das Angebot liegt im Hohenlohekreis

Das Objekt

- Lage
- Objektdaten

Lage

Zentral in der Ortsmitte

Objektdaten

Grundstücksgröße:

290 qm

Wohn-/Nutzfläche:

ca. 120 qm im Obergeschoss, dieselbe Gewerbefläche im Erdgeschoss

Mögliche Nutzung:

Wohnung, Büro, Atelier, Studio, Bistro bzw. Gaststätte

Baulicher Zustand:

Generalsanierung erforderlich

Kaufpreis:

35.000 Euro



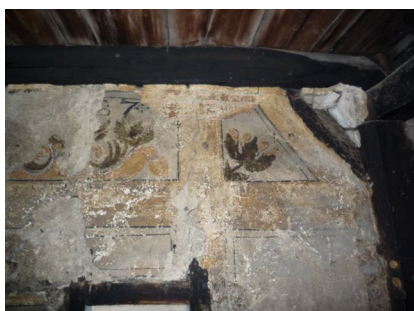
Innenansicht, 74677 Dörzbach, Hauptstraße 14

Bildrechte beim Anbieter



Ansicht Brauhaus, 74677 Dörzbach, Hauptstraße 14

Bildrechte beim Anbieter



Florale Malereien aus der Barockzeit, 74677 Dörzbach, Hauptstraße 14

Bildrechte beim Anbieter



Gebäudeansicht, 74677 Dörzbach, Hauptstraße 14

Bildrechte beim Anbieter

