

76327 Pfinztal-Wöschbach, Wesostraße 83

Bei der im Jahre 1782 erbauten Hofanlage handelt es sich um ein quergeteiltes Einhaus (Wohnteil, Stall und Scheune hintereinander unter einem Dach angeordnet). Es stellt ein anschauliches Zeugnis für die ortsgeschichtliche Entwicklung dar. Die Raumaufteilung, die Ausstattung und die Bausubstanz entsprechen im wesentlichen den historischen Gegebenheiten (Natursteinmauern, Eichenfachwerk, Biberschwanzeindeckung, Holzdielenböden).

Derzeit besitzt das Haus 4 Zimmer, 1 Küche und 1 kleines Bad. Durch den Ausbau des Dachgeschosses könnte die Wohnfläche verdoppelt werden. Eine genehmigte Planung liegt hierfür vor und kann mit übernommen werden.

Kontakt

Andreas Löber

Telefon: 07202 937752

loeber@kontrollverein.de

Das Objekt

Grundstücksgröße: 681 qm

Wohnfläche: derzeit ca. 90 qm

Nutzfläche: ca. 230 qm

Mögliche Nutzung: Wohnnutzung

Baulicher Zustand: sanierungsbedürftig (Heizung, Sanitär, Elektrik)

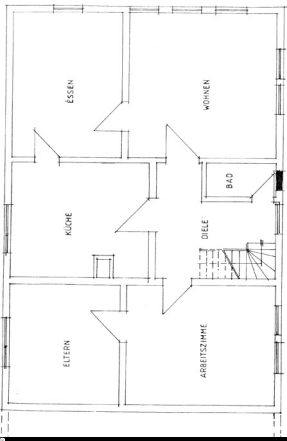
Kaufpreis: 195.000 Euro

Hier können Sie sich ein Bild machen!



Bildrechte liegen beim Anbieter

Gebäudeansicht Pfinztal-Wöschbach, Wesostraße 83



Bildrechte liegen beim Anbieter

Grundriss Pfnztal-Wöschbach, Wesostraße 83



Bildrechte liegen beim Anbieter

Lageplan Pfnztal-Wöschbach, Wesostraße 83