

Energie



makibestphoto

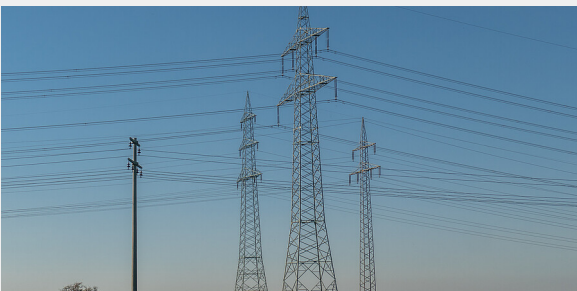
Ansprechstellen für die Energiewende

[Stabsstelle Energiewende, Windenergie und Klimaschutz im Regierungspräsidium Stuttgart](#)

[Stabsstelle Energiewende, Windenergie und Klimaschutz im Regierungspräsidium Karlsruhe](#)

[Stabsstelle Energiewende, Windenergie und Klimaschutz im Regierungspräsidium Freiburg](#)

[Stabsstelle Energiewende, Windenergie und Klimaschutz im Regierungspräsidium Tübingen](#)



focus_finder-stock.adobe.com

Energieleitungen

[Aktuelle Planfeststellungsverfahren im Regierungsbezirk Stuttgart](#)

[Aktuelle Planfeststellungsverfahren im Regierungsbezirk Karlsruhe](#)

[Aktuelle Planfeststellungsverfahren im Regierungsbezirk Freiburg](#)

[Aktuelle Planfeststellungsverfahren im Regierungsbezirk Tübingen](#)

[Technische Energieaufsicht](#)



anatoliy_gleb-stock.adobe.com

Informationen zu Förderprogrammen

Förderprogramme des Ministeriums sowie ausgewählte EU-Programme der Bereiche betrieblicher Umweltschutz, Energie, Wasser, Klimaschutz und Umwelttechnik

Förderprogramme im Energiebereich für Wohngebäude in Baden-Württemberg



Stockwerk-Fotodesign-stock.adobe.com



rkbox-stock.adobe.com



familie-eisenlohr-stock.adobe.com

Gebäudeenergieeffizienz

Windkraft

Wasserkraft

Informationen zum Themenbereich
"Gebäudeenergieeffizienz"

Informationen zum Themenbereich
"Windenergie"

Informationen zum Themenbereich
"Wasserkraft"



Juergen Faelchle - stock.adobe.com



Wolfgang_Jargstorff-stock.adobe.com



moritz-stock.adobe.com

Solarenergie (Photovoltaik)

Biomasse

Erdwärme

Informationen zum Themenbereich
"Solarenergie"

Informationen zum Themenbereich
"Biogasanlagen"

Informationen zum Themenbereich
Geothermie (LGRB)
Wissensplattform des Landesamts für
Geologie, Rohstoffe und Bergbau
(LGRB)
Informationssystem Oberflächennahe
Geothermie in Baden-Württemberg
(ISONG)