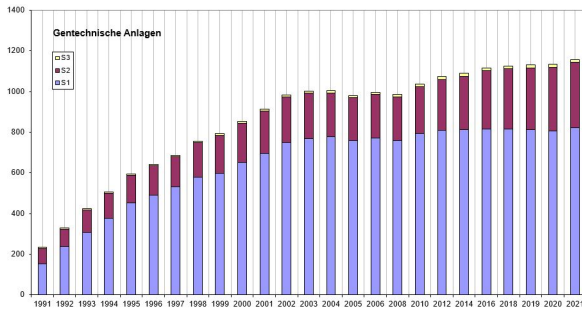


# Statistik zur Entwicklung der Gentechnik

## Gentechnische Anlagen und Arbeiten in Baden-Württemberg

In der grafischen Darstellung zeigen wir Ihnen, wie sich die Anzahl der zugelassenen gentechnischen Anlagen und Arbeiten in Baden-Württemberg entwickelt hat.



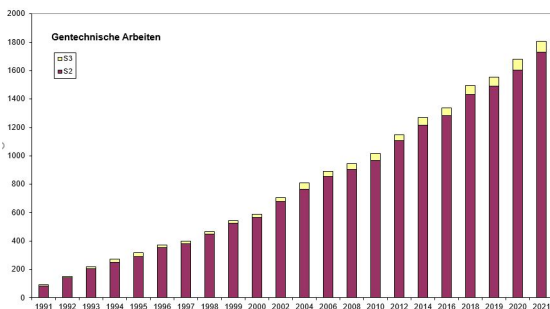
RPT

S1 - Sicherheitsstufe 1, d. h. kein Risiko

S2 - Sicherheitsstufe 2, d. h. geringes Risiko

S3 - Sicherheitsstufe 3, d. h. mäßiges Risiko

*In Baden-Württemberg gibt es keine gentechnischen Anlagen zur Durchführung von gentechnischen Arbeiten der Sicherheitsstufe 4 (hohes Risiko)*



RPT

Alle gentechnischen Arbeiten der Sicherheitsstufe 2 und 3 müssen zugelassen werden. Der Zuwachs der Arbeiten ist deshalb grafisch darstellbar.

Die Arbeiten der Sicherheitsstufe 1 sind hier nicht aufgeführt, da nur die erste Arbeit beim Regierungspräsidium Tübingen zugelassen werden muss. Alle weiteren Arbeiten der Sicherheitsstufe 1 werden vom Betreiber protokolliert und vor Ort überwacht.

Ihre Ansprechpartnerinnen und Ansprechpartner bei Fragen zu gentechnischen Anlagen und Arbeiten

[Ansprechpartnerinnen/Ansprechpartner](#)