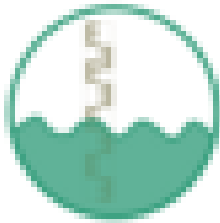


Kulturwehr Breisach

Der zukünftige Hochwasserrückhalteraum im Oberwasser des Wehres wird im Norden in Richtung Breisach durch einen Flügeldamm, im Osten durch den Rheinhauptdamm III und im Westen durch einen Hochwasserdamm auf dem französischen Rheinufer begrenzt. Im Süden reicht der Überflutungsraum bis Rhein-Kilometer 219,0 (Franzosenweg).



Direkt zu den "häufig gestellten Fragen" (FAQs)



Direkt zu den aktuellen Grundwasserständen

Ansprechpartner

Sebastian Kober

Referat 53.3, Regierungspräsidium Freiburg

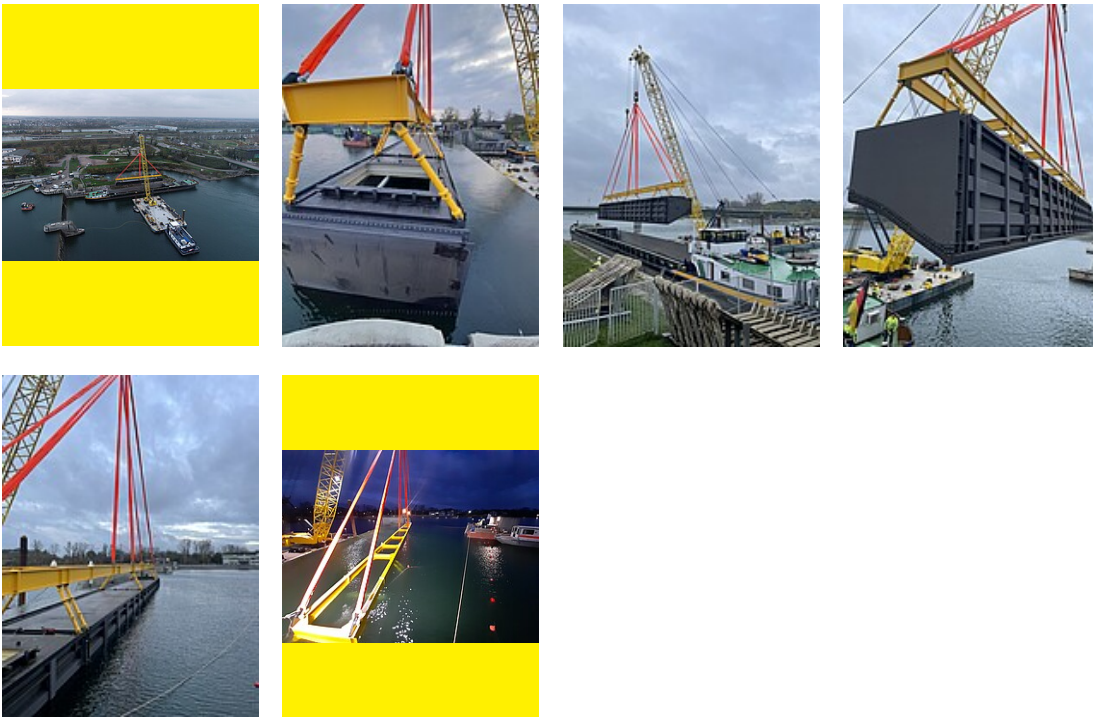
Projektgruppe Freiburg

0761 208-4498

sebastian.kober@rpf.bwl.de

Aktuelles

Montage eines Tauchtunnels zur Revision am Kulturwehr Breisach (Kreis Breisgau-Hochschwarzwald)



Zahlen und Fakten

Das Kulturwehr wurde bereits zur Stützung des Grundwassers nach Planfeststellung vom 12. Dezember 1960 gebaut und 1965 in Betrieb genommen.

Es wurde seit 2005 umfassend grundsaniert. Seit 2022 sind die Arbeiten abgeschlossen. So kann der sichere Betrieb des Kulturwehres auch weiterhin sichergestellt werden.

Verfahrensstand: Raumordnungsbeschluss liegt vor; Planfeststellungsbeschluss liegt vor; Genehmigung der französischen Seite liegt vor; Baubeginn mit symbolischem Spatenstich am 27. Juni 2013. Die Baumaßnahmen für den Rückhalteraum auf deutscher Seite sind seit Mitte 2023 abgeschlossen. Die Schutzmaßnahmen auf französischer Seite dauern aktuell noch an.

[Zeitstrahl Hochwasserrückhalteraum Kulturwehr Breisach](#) (pdf)

Weitere Informationen

[Faltblatt zum Hochwasserrückhalteraum Kulturwehr Breisach](#) (pdf)

[INFOblatt 7: Ökologie und Technik Hand in Hand](#) (pdf)

[INFOblatt 6: Hochwasserrückhalteraum Kulturwehr Breisach; Bau der Infrastruktur für die Grundwasserhaltung](#) (pdf)

[INFOblatt 5: Hochwasserrückhalteraum Kulturwehr Breisach; Gewässer-, Wege- und Brückenbau](#) (pdf)

[INFOblatt 4: Anpassung Sport- und Freizeitanlagen - Hochwasserrückhalteraum Kulturwehr Breisach](#) (pdf)

[INFOblatt 3: Dammsanierung - Hochwasserrückhalteraum Kulturwehr Breisach](#) (pdf)

[INFOblatt 2: Bau der ersten Schutzbrunnen und Durchführung von Pumpversuchen](#) (pdf)

[INFOblatt 1: Sachstand und erste Bauarbeiten - Hochwasserrückhalteraum Kulturwehr Breisach](#) (pdf)

[Faltblatt über die Sanierung des Kulturwehres Breisach](#) (pdf)

Eindrücke vom Rückhalteraum Kulturwehr Breisach



Regierungspräsidium Freiburg

Baustelle Einlassbauwerk mit Fischpass (April 2018)



Regierungspräsidium Freiburg

Einlassbauwerk mit Fischpass (Juli 2019)



Regierungspräsidium Freiburg

Fischpass (April 2020)



Regierungspräsidium Freiburg

Kulturwehr Breisach (2000)



Regierungspräsidium Freiburg

Wiederangebundener Gewässerlauf (Juni 2016)



Regierungspräsidium Freiburg

Pyramiden-Hundswurz (*Anacamptis pyramidalis*) auf dem sanierten Flügeldamm (Juni 2021)



Regierungspräsidium Freiburg

Regierungspräsidentin Bärbel Schäfer beim Tag der offenen Baustelle (April 2018)



Regierungspräsidium Freiburg

Bau eines Schutzbrunnens (Juli 2020)



Regierungspräsidium Freiburg

Möhlinwehr mit Fischpass (Juli 2019)



Regierungspräsidium Freiburg

Fischpass des Möhlinwehrs (April 2020)



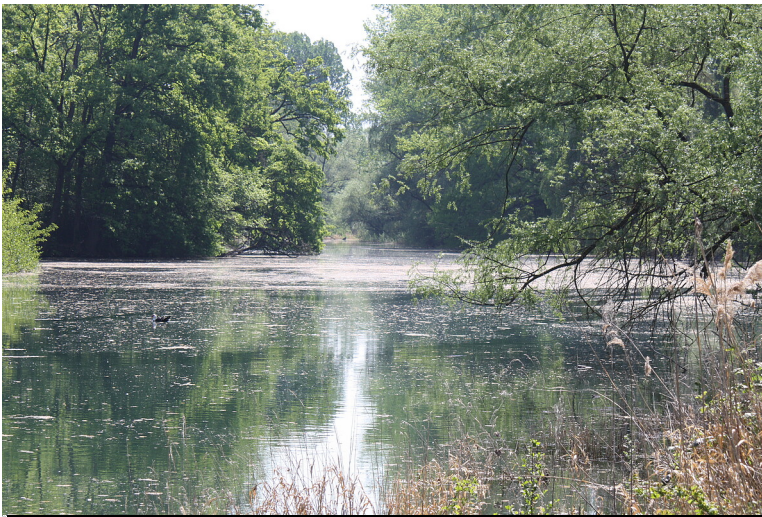
Regierungspräsidium Freiburg

Infotafeln am IRP-Infopfad (August 2021)



Regierungspräsidium Freiburg

Infopavillon am Möhlinwehr

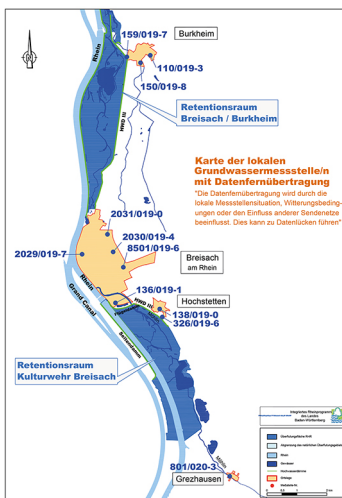


Regierungspräsidium Freiburg

Aktuelle Grundwasserstände

[Karte der lokalen Grundwassermessstellen \(Retentionsraum Breisach/Burkheim und Kulturwehr Breisach\)](#) (pdf)

Hinweis: Die Datenfernübertragung wird durch die lokale Messtellensituation, Witterungsbedingungen oder den Einfluss anderer Sendernetze beeinflusst. Dies kann zu Datenausfall und Datenlücken führen.



RP Freiburg

Aktueller Grundwasserstand Vogtsburg/Burkheim 159/019-7

Messstelle	Niedrigster Wasserstand NW [m+NN]	Mittelwasserstand MW [m+NN]	Höchster Wasserstand HW [m+NN]	Gelände-höhe am Pegel [m+NN]
Vogtsburg-Burkheim: 159/019-7	Zeitreihe 1988-2016			181,84
	180,84 (05.04.1993)	181,08	181,06 (17.09.1999)	

Aktueller Grundwasserstand Vogtsburg-Burkheim 110/019-3

Messstelle	Niedrigster Wasserstand NW [m+NN]	Mittelwasserstand MW [m+NN]	Höchster Wasserstand HW [m+NN]	Gelände-höhe am Pegel [m+NN]
Vogtsburg-Burkheim: 110/019-3	Zeitreihe 1970-2016			184,18
	180,88 (14.12.2011)	181,64	182,41 (30.05.1983)	

Aktueller Grundwasserstand Vogtsburg-Burkheim 150/019-8

Messstelle	Niedrigster Wasserstand NW [m+NN]	Mittelwasser-stand MW [m+NN]	Höchster Wasserstand HW [m+NN]	Geländehöhe am Pegel [m+NN]
Vogtsburg-Burkheim: 150/019-8	Zeitreihe 1988-2016			183,55
	181,32 (19.04.1993)	181,59	182,20 (12.07.1999)	

Aktueller Grundwasserstand Breisach 2031/019-0

Messstelle	Niedrigster Wasserstand NW [m+NN]	Mittelwasser-stand MW [m+NN]	Höchster Wasserstand HW [m+NN]	Geländehöhe am Pegel [m+NN]
Breisach: 2031/019-0	Zeitreihe 1997-2016			189,43
	185,89 (23.02.2012)	186,15	187,48 (05.07.1999)	

Aktueller Grundwasserstand Breisach 2030/019-4

Messstelle	Niedrigster Wasserstand NW [m+NN]	Mittelwasser-stand MW [m+NN]	Höchster Wasserstand HW [m+NN]	Geländehöhe am Pegel [m+NN]
Breisach: 2030/019-4	Zeitreihe 1997-2016			189,38
	186,20 (11.08.2003)	186,43	187,18 (17.05.1999)	

Aktueller Grundwasserstand Breisach 2029/019-7

Messstelle	Niedrigster Wasserstand NW [m+NN]	Mittelwasser-stand MW [m+NN]	Höchster Wasserstand HW [m+NN]	Geländehöhe am Pegel [m+NN]
Breisach: 2029/019-7	Zeitreihe 1997-2016			189,54
	186,08 (15.11.2007)	186,66	188,30 (10.08.2007)	

Aktueller Grundwasserstand Breisach 8501/019-6

Messstelle	Niedrigster Wasserstand NW [m+NN]	Mittelwasser-stand MW [m+NN]	Höchster Wasserstand HW [m+NN]	Geländehöhe am Pegel [m+NN]
Breisach: 8501/019-6	Zeitreihe 2002-2016			190,78
	186,58 14.07.2003	186,63	187,56 04.06.2013	

Aktueller Grundwasserstand Breisach 136/019-1

Messstelle	Niedrigster Wasserstand NW [m+NN]	Mittelwasser-stand MW [m+NN]	Höchster Wasserstand HW [m+NN]	Geländehöhe am Pegel [m+NN]
Breisach: 136/019-1	Zeitreihe 1980-2016			189,76
	186,94 (28.02.2006)	187,07	188,76 (10.06.2007)	

Aktueller Grundwasserstand Breisach/Hochstetten 326/019-6

Messstelle	Niedrigster Wasserstand NW [m+NN]	Mittelwasser-stand MW [m+NN]	Höchster Wasserstand HW [m+NN]	Geländehöhe am Pegel [m+NN]
Breisach-Hochstetten: 326/019-6	Zeitreihe 2007-2016			192,07
	189,89 13.07.2015	189,46	189,80 02.08.2010	

Aktueller Grundwasserstand Breisach-Grezhausen 801/020-3

Messstelle	Niedrigster Wasserstand NW [m+NN]	Mittelwasser-stand MW [m+NN]	Höchster Wasserstand HW [m+NN]	Geländehöhe am Pegel [m+NN]
Breisach-Grezhausen: 801/020-3 Möhlin	Zeitreihe 1967-2016			201,10
	196,80 (25.09.1978)	197,37	199,63 (28.01.1985)	