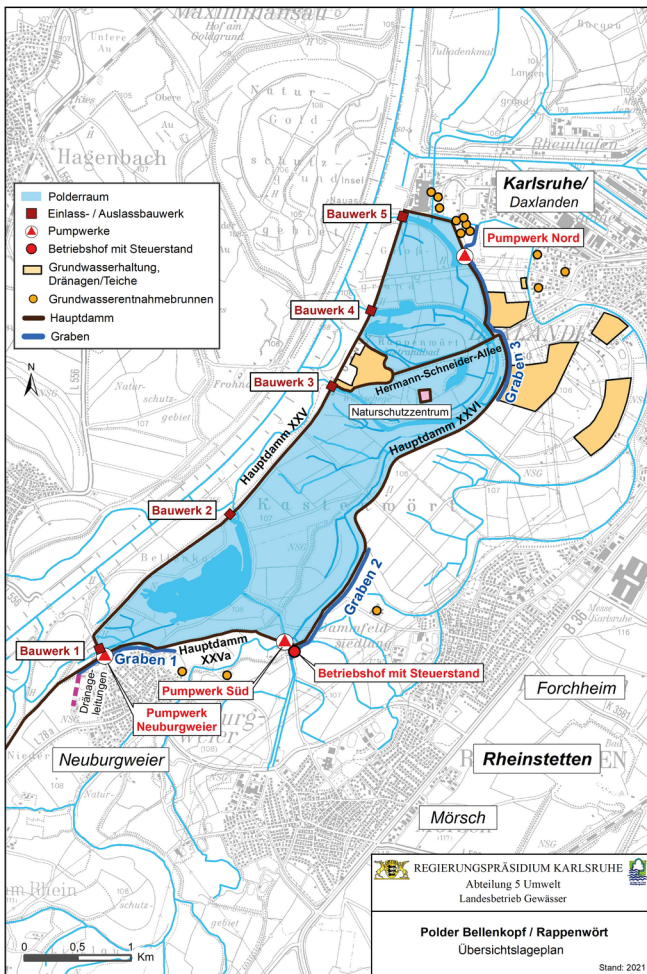




Bellenkopf/Rappenwört



Regierungspräsidium Karlsruhe

Übersichtskarte

Kontakt

Regierungspräsidium Karlsruhe

Referat 53.2 (Gewässer I. Ordnung, Hochwasserschutz und Gewässerökologie, Betrieb und Unterhaltung, Integriertes Rheinprogramm (Landesbetrieb Gewässer))

Projektleitung

Thorsten Daum, Projektleitung

Dr. David Gustav, stellv. Projektleitung

Wie erreichen Sie uns?

0721 98618902

info@polder-bera.de

Zahlen & Fakten

Fläche: 510 ha

Lage: Zwischen Rheinkilometer 353,8 und Rheinkilometer 359,3

Retentionsvolumen: 14 Mio m³

Teil des **Integrierten Rheinprogramms**

Aktueller Stand

Der Planfeststellungsbeschluss vom Dezember 2020 wurde durch den Verwaltungsgerichtshof Baden-Württemberg überprüft.

Dieser hat am 01. Dezember 2023 mitgeteilt: Der Planfeststellungsbeschluss ist rechtswidrig und nicht vollziehbar. Im Übrigen wurden die Klagen abgewiesen. Die vom VGH festgestellten Rechtsfehler können durch ein ergänzendes Verfahren geheilt werden.

Pressemitteilung des VGH vom 01.12.2023

Termine

Ab Juni 2024 bis voraussichtlich Herbst 2025

Vorbereitende Arbeiten an der Hermann-Schneider-Allee

Pressemitteilung vom 14.06.2024

Das Projekt

Der Hochwasserrückhalteraum Bellenkopf/Rappenwört erstreckt sich von Rheinstetten-Neuburgweier im Süden bis zum Rheinhafendampfkraftwerk Karlsruhe im Norden. Dieses Gebiet wurde bis zum Bau des Rheinhochwasserdammes XXV in den Jahren 1934/35 regelmäßig überflutet. Die ehemalige Aue ist in diesem Bereich z. T. noch vorhanden. Der zukünftige Rückhalteraum besteht neben einigen Wasserflächen v.a. aus land- und forstwirtschaftlichen Flächen.

Der Hochwasserrückhalteraum Bellenkopf/Rappenwört ist als Polder konzipiert. Polder sind eingedeichte Überschwemmungsflächen, die bei Hochwasser gezielt geflutet werden können, um den Wasserspiegel im Fluss abzusenken.



Regierungspräsidium Karlsruhe



PIC SNIPE - stock.adobe.com

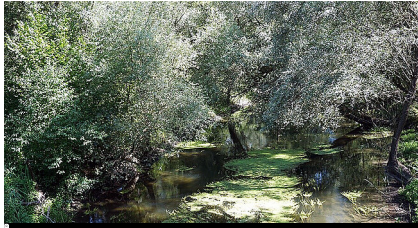


Regierungspräsidium Karlsruhe

Vorbereitende
Maßnahmen

Planung

Beweissicherung und
Monitoring



Umweltministerium B.-W.



AVTG - stock.adobe.com



grafikplusfoto - stock.adobe.com

Umwelt und Natur

Forst- und
Landwirtschaft

Naherholung und
Freizeit

Informieren Sie sich!

Allgemeine Projektinformationen

Hier finden den Flyer, FAQ und weitere Unterlagen zum Projekt.

Beschreibung	Dateityp	Größe
	pdf	2 MB

INFOblatt 2 (2023/01): Stand der Baugrunderkundungen und

Ausblick auf erste Maßnahmen in 2023

pdf 3 MB

INFOblatt 1 (2022/01): Projektbeginn und vorbereitende

Maßnahmen

Beschreibung	Dateityp	Größe
Flyer Bellenkopf / Rappenwört	pdf	4 MB
Fragen und Antworten (FAQ) Bellenkopf / Rappenwört	pdf	62 KB
Erläuterung zum Wiederkehrintervall des Retentionseinsatzes	pdf	415 KB

Verlinkung zu diesem Akkordeon-Element kopieren

Bürgerinformationsveranstaltungen

Hier finden Sie Präsentationen und Unterlagen von Veranstaltungen.

Beschreibung	Dateityp	Größe
Bürgerinformationsabend am 20. Mai 2015 in Rheinstetten	zip	8 MB
Neuburgweier	zip	9 MB

[Bürgerinformationsabend am 21. Mai 2015 in Karlsruhe](#)

[Daxlanden](#)

[Verlinkung zu diesem Akkordeon-Element kopieren](#)

Pressemitteilungen

Hier finden Sie alle Pressemitteilungen zum Nachlesen.

Beschreibung	Dateityp	Größe
Pressemitteilung vom 14.06.2024	pdf	173 KB
Pressemitteilung vom 19.02.2024	pdf	237 KB
Pressemitteilung vom 19.12.2023	pdf	174 KB
Pressemitteilung vom 19.10.2023	pdf	160 KB

Beschreibung	Dateityp	Größe
Pressemitteilung vom 08.09.2023	pdf	278 KB
Pressemitteilung vom 11.05.2023	pdf	154 KB
Pressemitteilung vom 09.05.2023	pdf	155 KB
Pressemitteilung vom 07.02.2023	pdf	167 KB

Beschreibung	Dateityp	Größe
Pressemitteilung vom 20.01.2023	pdf	221 KB
Pressemitteilung vom 11.11.2022	pdf	164 KB
Pressemitteilung vom 09.09.2022	pdf	332 KB
Pressemitteilung vom 18.07.2022	pdf	140 KB

Beschreibung	Dateityp	Größe
Pressemitteilung vom 25.04.2022	pdf	162 KB
Pressemitteilung vom 01.03.2022	pdf	164 KB
Pressemitteilung vom 24.02.2022	pdf	56 KB
Pressemitteilung vom 17.01.2022	pdf	158 KB

Beschreibung	Dateityp	Größe
Pressemitteilung vom 8.07.2021	pdf	53 KB
Pressemitteilung vom 10.06.2021	pdf	53 KB
Pressemitteilung vom 29.01.2021	pdf	65 KB
Pressemitteilung vom 9.08.2018	pdf	104 KB

Beschreibung	Dateityp	Größe
Pressemitteilung vom 23.09.2016	pdf	5 MB
Pressemitteilung vom 17.07.2015	pdf	290 KB
Pressemitteilung vom 22.05.2015	pdf	53 KB
Pressemitteilung vom 8.05.2015	pdf	68 KB

[Verlinkung zu diesem Akkordeon-Element kopieren](#)

Fragen und Antworten zum Rückhalteraum Bellenkopf /Rappenwört

Ein Polder - was ist das?

Der Rückhalteraum Bellenkopf/Rappenwört ist als steuerbarer Polder konzipiert. Polder sind Überschwemmungsflächen, die i.d.R. von allen Seiten mit Dämmen umgeben sind. Bei Hochwasser können sie über ein oder mehrere steuerbare Bauwerke gezielt geflutet werden, um den Wasserspiegel im Rhein abzusenken.

[Verlinkung zu diesem Akkordeon-Element kopieren](#)

Wie funktioniert der Polder Bellenkopf/Rappenwört?

Mit dem Rückhalteraum Bellenkopf/Rappenwört wird auf einer Fläche von 510 ha ein Hochwasserrückhaltevolumen von 14 Mio. m³ geschaffen. Im Hochwasserfall wird Wasser vom Rhein in den Polder eingeleitet (Retention), so wird eine Reduktion des Rheinwasserspiegels erreicht.

Über fünf Ein- und Auslassbauwerke im Rheinhauptdamm XXV kann der Rückhalteraum kontrolliert gefüllt und entleert werden. Die Steuerung des Rückhalteraums erfolgt zentral über eine Steuer- bzw. Betriebszentrale, die am Pumpwerk Süd im Bereich der Kläranlage Rheinstetten geplant ist. Die Betriebszentrale ist auch Stützpunkt des Betriebspersonals und Lagerstützpunkt der für die Unterhaltung des Polders erforderlichen Fahrzeuge und Gerätschaften. Hochwassereinsätze finden unregelmäßig statt.

[Verlinkung zu diesem Akkordeon-Element kopieren](#)

Wann wird der Polder geflutet?

Das Betriebsreglement sieht vor, dass der Rückhalteraum durch Ökologische Flutungen bis zu einer vorhergesagten Überschreitung des Abflusses von 4.000 m³/s am Rheinpegel Maxau oder von 1.500 m³/s am Neckarpegel Heidelberg natürlich, d. h. ohne Steuerung, geflutet wird. Erst bei einem Abfluss von 4.500 m³/s kommt der Rückhalteraum zum Hochwassereinsatz.

Wenn durch die Hochwasservorhersagezentrale Baden-Württemberg (HVZ) eine Überschreitung der international festgelegten Einsatzkriterien vorhergesagt wird und ein Hochwassereinsatz (Retention) erforderlich sein könnte, wird der Rückhalteraum entleert. Die Bauwerke, durch die dem Polder Rheinwasser zufließt, werden geschlossen und die

Ökologischen Flutungen damit abgebrochen.

Nach einem Hochwassereinsatz oder wenn die vorhergesagte Retention sicher ausgeschlossen werden kann, werden die Ökologischen Flutungen wiederaufgenommen.

Verlinkung zu diesem Akkordeon-Element kopieren

Interaktive Visualisierung relevanter Maßnahmen



Kobus und Partner im Auftrag des RP Karlsruhe

Bildausschnitt Visualisierung

Mit dem **Visualisierungstool** lassen sich die wesentlichen Elemente des Polders Bellenkopf/Rappenwört mit den Dämmen, den Bauwerken und den Schutzmaßnahmen in Google-Maps anzeigen.



momius - stock.adobe.com

Anmeldung Newsletter

Sie möchten gerne über unsere Veranstaltungen informiert werden oder sind interessiert an unseren Pressemitteilungen und Neuigkeiten zum Projekt?

Dann senden Sie uns bitte eine E-Mail an info@polder-bera.de.



Weitere Informationen

[Integriertes Rheinprogramm](#)

[Fragen und Antworten zum Integrierten Rheinprogramm](#)