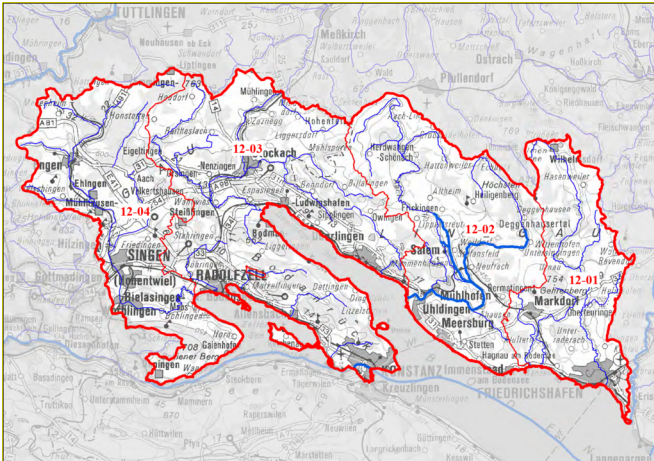




TBG 12 - Teilbearbeitungsgebiet Bodenseegebiet westlich Seefelder Aach bis oberhalb Eschenzer Horn



RP Tübingen

Kontakt

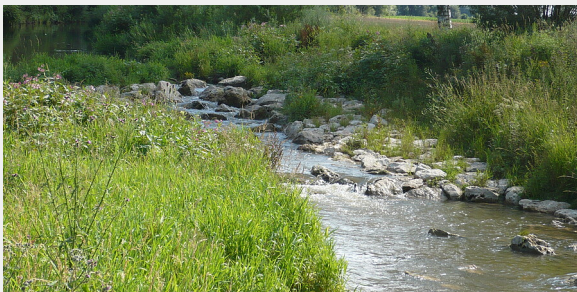
Regierungspräsidium Tübingen

[Referat 52](#)

Kathleen Rathenow

[0751 806-1921](tel:07518061921)

kathleen.rathenow@rpt.bwl.de



Hubert Funk - Landratsamt Biberach

Begleitdokumentation

Hier finden Sie alles zum Teilbearbeitungsgebiet: Wasserkörpersteckbriefe mit Bewertungen, Programmstrecken sowie geplante Maßnahmen.

[Begleitdokumentation öffnen](#)



Referat 52 | RPT

Öffentlichkeitsbeteiligung

Hier finden Sie alle Informationen zu laufenden und abgeschlossenen Öffentlichkeitsbeteiligungen.

[Öffentlichkeitsbeteiligung öffnen](#)

Weitere Informationen

WRRL-Teilbearbeitungsgebiete im Regierungsbezirk Tübingen

TBG 10 - Teilbearbeitungsgebiet Argen

TBG 11 - Teilbearbeitungsgebiet Schussen

TBG 12 - Teilbearbeitungsgebiet Bodenseegebiet westlich Seefelder Aach bis oberhalb Eschenzer Horn

TBG 61 - Teilbearbeitungsgebiet Donau / Lauchert

TBG 62 - Teilbearbeitungsgebiet Ablach-Kanzach

TBG 63 - Teilbearbeitungsgebiet Große Lauter

TBG 64 - Teilbearbeitungsgebiet Donau, Riß bis Iller

TBG 65 - Teilbearbeitungsgebiet Donau unterhalb Iller

Weitere interessante Themen finden Sie in unserem Themenportal

[Themenportal](#)