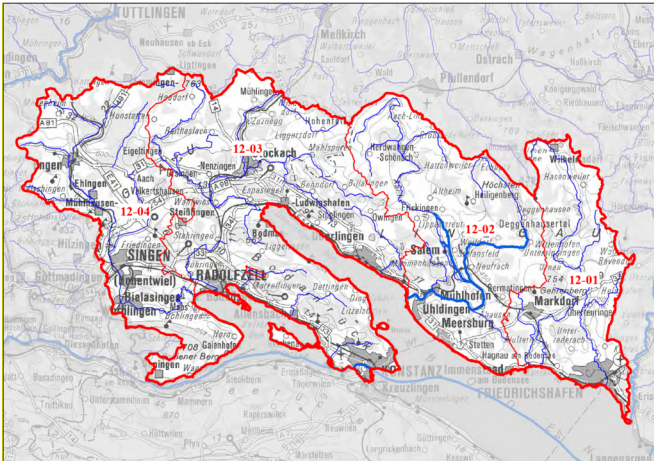




Begleitdokumentation zum Bewirtschaftungsplan für das Teilbearbeitungsgebiet 12 - Bodenseegebiet westlich Seefelder Aach bis oberhalb Eschenzer Horn



RP Tübingen

Kontakt

Regierungspräsidium Tübingen

Referat 52

Kathleen Rathenow

0751 806-1921

kathleen.rathenow@rpt.bwl.de

Dritter Bewirtschaftungszyklus 2022 bis 2027

Beschreibung	Dateityp	Größe
Begleitdokumentation TBG 12	pdf	14 MB
Kartenanhang TBG 12	pdf	8 MB
Arbeitspläne TBG 12	zip	13 MB

Zweiter Bewirtschaftungszyklus 2016 - 2021

Begleitdokumentation TBG 12

Dokumenttitel	Dateityp	Größe
Begleitdokumentation TBG 12	pdf	2 MB
Kartenanhang TBG 12	pdf	8 MB
Aktualisierung Arbeitsplan Wasserkörper 12-01 (12/2015)	pdf	2 MB
Aktualisierung Arbeitsplan Wasserkörper 12-02 (12/2015)	pdf	2 MB

Dokumenttitel	Dateityp	Größe
	zip	9 MB

Arbeitspläne 2015