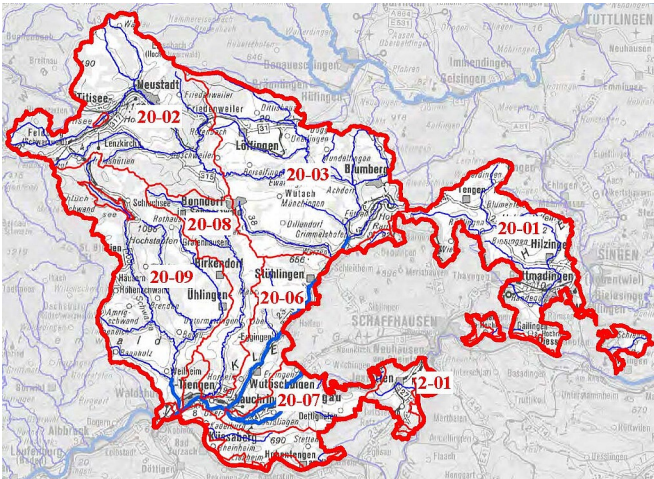




Öffentlichkeitsbeteiligung für das Teilbearbeitungsgebiet 20 - Wutach



RP Freiburg

Kontakt

Regierungspräsidium Freiburg

Referat 52

Dr. Thomas Jankowski
0761 208-4217
thomas.jankowski@rpf.bwl.de

3. Bewirtschaftungszyklus 2021-2027

Die Vorgezogene Öffentlichkeitsbeteiligung 30. April - 31. Mai 2020 ist beendet!

„Danke!“ sagen wir allen, die sich beteiligt haben. Wir haben eine Vielzahl von Hinweisen erhalten. Diese wurden von uns durchgearbeitet und mit den zuständigen Behörden besprochen. Die Hinweise und das Ergebnis der Bewertung können Sie nun der Tabelle entnehmen. Anhand der laufenden Nummern in der Tabelle finden sie die Lokalität der Hinweise auf dem Lageplan, oder umgekehrt:

Hinweise aus der Öffentlichkeit mit Antworten (pdf, 134 KB)

Lageplan (pdf, 978 KB)

Die Entwürfe der Bewirtschaftungspläne werden am 22.12.2020 veröffentlicht. Hierzu können dann innerhalb von sechs Monaten erneut Stellungnahmen abgegeben werden.