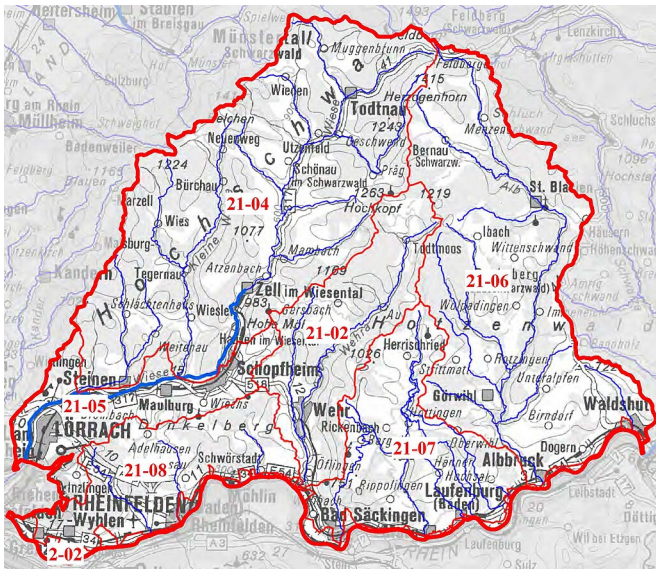




Öffentlichkeitsbeteiligung für das Teilbearbeitungsgebiet 21 - Wiese



RP Freiburg

Kontakt

Regierungspräsidium Freiburg

Referat 51

Dr. Thomas Jankowski

0761 208-4217

thomas.jankowski@rpf.bwl.de

3. Bewirtschaftungszyklus 2021-2027

Die Vorgezogene Öffentlichkeitsbeteiligung 30. April - 31. Mai 2020 ist beendet!

„Danke!“ sagen wir allen, die sich beteiligt haben. Wir haben eine Vielzahl von Hinweisen erhalten. Diese wurden von uns durchgearbeitet und mit den zuständigen Behörden besprochen. Die Hinweise und das Ergebnis der Bewertung können Sie

nun der Tabelle entnehmen. Anhand der laufenden Nummern in der Tabelle finden sie die Lokalität der Hinweise auf dem Lageplan, oder umgekehrt:

[Hinweise aus der Öffentlichkeit mit Antworten \(pdf, 130 KB\)](#)

[Lageplan \(pdf, 1 MB\)](#)

Die Entwürfe der Bewirtschaftungspläne werden am 22.12.2020 veröffentlicht. Hierzu können dann innerhalb von sechs Monaten erneut Stellungnahmen abgegeben werden.